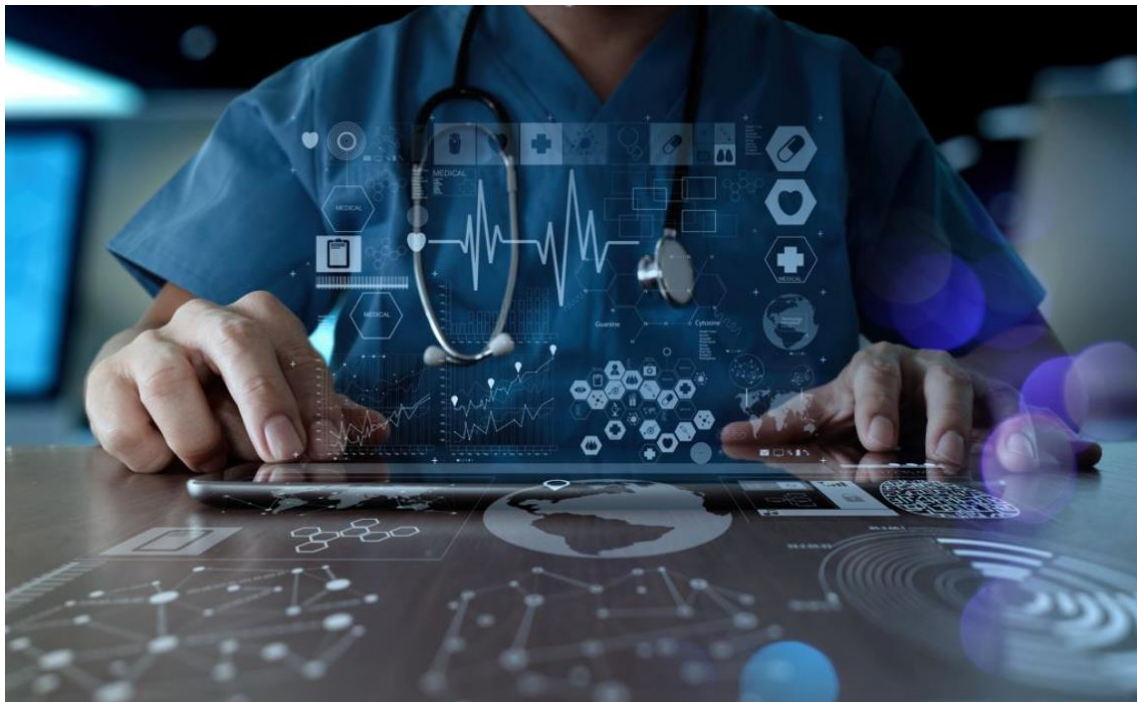


RECOPIACIÓN POST BLOG.

ENTREVISTAS SOBRE EL SERVICIO DE ADMISIÓN Y DOCUMENTACIÓN CLÍNICA





Contenido

Introducción	3
Eloína Núñez Masid. Subdirectora General de Envejecimiento Activo y Prevención de la Dependencia e Innovación Sociosanitaria	4
José Sedes Romero. Director Gerente Área II Servicio Murciano de Salud.....	6
Ana Chacón García. Médico del Servicio de Admisión y Documentación Clínica	9
Soledad Sañudo García. Jefe del Servicio de Admisión y Documentación Clínica. Hospital Universitario Río Hortega. Valladolid	11
María Luisa Tamayo. Jefa de Servicio de Atención al Ciudadano Área Sanitaria V — H. Cabueñes. Gijón (Asturias)	14
Ana Rodríguez Cala. Consultora Proyectos Estratégicos, Calidad, RSC y Agenda 2030. Responsable autorización sanitaria. Vithas Barcelona. Presidenta de ASES (Associació Sostenibilitat, Educació i Salut)	16
Diego López Llorente. Director Adjunto del Hospital Universitario San Francisco de Asís	18
Dulce Ramírez Puerta. Vicepresidenta Primera de SEDISA y Directora Continuidad Asistencial en Hospital Infanta Leonor y Virgen de la Torre	20
Patricia Alonso Fernández. Responsable Médico de AXA	22
Marcos Hernández Pereña. Subdirector Médico. Hospital Universitario Gregorio Marañón.....	24



Introducción

En el contexto actual de los sistemas sanitarios, los Servicios de Admisión y Documentación Clínica (SADC) desempeñan un papel fundamental en la gestión eficiente de la atención y en la calidad asistencial. Estos servicios no solo organizan y gestionan los datos clínicos, sino que también contribuyen a mejorar los procesos internos, optimizar la utilización de recursos y, en última instancia, a brindar una atención más segura y personalizada para los pacientes. En este sentido, el valor que los SADC deben aportar a las organizaciones sanitarias va más allá de sus funciones tradicionales, integrándose cada vez más en estrategias de transformación digital y calidad asistencial.

Esta recopilación de entrevistas reúne las opiniones de profesionales clave en el área, quienes aportan su visión sobre el rol actual de los SADC en las organizaciones sanitarias. A través de sus respuestas, los entrevistados abordan temas críticos como el valor añadido que los SADC deben aportar al sistema de salud, los principales retos que enfrentan para cumplir con esta misión y la importancia de la especialización y profesionalización del personal en esta área. Asimismo, se exploran las competencias necesarias para afrontar estos retos y el papel de la formación especializada, en particular, el valor del Máster en Formación Permanente en Gestión y Dirección de Servicios de Admisión y Documentación Clínica (GEDISA) en la capacitación de profesionales capaces de responder a las necesidades actuales del sector.

Estas entrevistas proporcionan una visión profunda y actualizada sobre los desafíos y oportunidades en los SADC, subrayando la relevancia de una formación sólida y especializada que permita a los profesionales no solo gestionar los datos clínicos de manera eficiente, sino también contribuir al desarrollo de un sistema sanitario más integrado, innovador y centrado en el paciente.



Eloína Núñez Masid. Subdirectora General de Envejecimiento Activo y Prevención de la Dependencia e Innovación Sociosanitaria

En su opinión, ¿cuál es el valor que deben aportar los Servicios de Admisión y Documentación Clínica (SADC) a las Organizaciones Sanitarias?

Los Servicios de Admisión y Documentación Clínica son estructuras de gestión cuyo valor principal es aportar una mejora en la eficiencia global del Hospital o Centro Sanitario y en la “GESTIÓN DE PACIENTES”. Pueden tener desarrollos distintos según tamaño y modelo organizativo del Centro Sanitario.

Son el servicio que cataliza la centralización de todos los medios de producción dentro de los hospitales y Centros Sanitarios.

Desde la perspectiva de la importancia de los Servicio de Admisión y Documentación Clínica (SADC) en el Sistema Sanitario, ¿cuáles son los retos más relevantes para la aportación de dicho valor?

Desde mi punto de vista el principal reto como Servicio de apoyo esencial para los equipos directivos es tener la información detallada y en tiempo real que ayude a la toma de decisiones y detección de problemas; y no sólo para los Hospitales sino también para la Atención Primaria. Todos los Centros de Salud disponen de Unidades Administrativas, que deben estar coordinadas e integradas con el Hospital.

Para ello, ¿en qué sentido es necesaria la especialización de los profesionales que trabajan en los Servicios de Admisión y Documentación Clínica (SDAC)?

Los Servicios de Admisión y Documentación Clínica, están formados por personal sanitario (tanto médico como de enfermería) y no sanitario para la realización de su labor, por lo tanto, es



indispensable poseer el título de grado o licenciatura en Medicina y/o Enfermería o cualquier otro título de médico especialista expedido por el Ministerio correspondiente.

A mayores en el desempeño de su tareas y funciones debe poseer un Máster Universitario oficial o título universitario propio (máster universitario, experto universitario, especialista universitario...) en el ámbito de la gestión sanitaria.

¿Qué debe aportar la formación para la especialización de dichos servicios?

A mayores de las tareas y funciones propias de los Servicios de Admisión y Documentación Clínica sobre la gestión de los pacientes, es necesario conocer la gestión de las nuevas tecnologías de manera ÁGIL e INMEDIATA, y todas las herramientas de los sistemas de información y fomentar las competencias digitales.

En Galicia en el año 2022 se creó un Decreto (97/2022 de 25 de mayo) que regula la categoría de médico de admisión y documentación clínica en el Servicio Gallego de Salud.

Desde su criterio, ¿cumple Máster en Formación Permanente en Gestión y Dirección de Servicios de Admisión y Documentación Clínica (GEDISA) con las necesidades planteadas?

El Máster en Formación Permanente en Gestión y Dirección de Servicios de Admisión y Documentación Clínica, precisamente nace para formar a los nuevos profesionales y también reciclar a los que ya trabajan en dichos Servicios.

Dicho Máster constituye una formación necesaria para todos los que quieran dedicarse a la gestión de estos servicios, con el fin de adquirir conocimientos y tener una cantera de profesionales tanto médicos, como enfermeros.



José Sedes Romero. Director Gerente Área II Servicio Murciano de Salud

En su opinión, ¿cuál es el valor que deben aportar los Servicios de Admisión y Documentación Clínica (SADC) a las Organizaciones Sanitarias?

El servicio de Admisión, archivo y documentación clínica como servicio central del hospital y de carácter multidisciplinar, aporta distintos niveles y aspectos de valor en la organización. El hospital pasó de ser una organización más bien cerrada, a ser más abierta, con múltiples relaciones con diversas instituciones y niveles: con AP, y otros Centros Sanitarios y con instituciones de índole privado/concertados.

Este sería uno de los valores que añade a la organización este Servicio, la coordinación e interrelación de los recursos que aportan a nuestro Sistema sanitario estas otras instituciones/niveles y que nos permiten mejorar la asistencia a nuestros usuarios/pacientes, facilitando la comunicación e interrelación evitando tiempos de espera y procesos complejos, simplificando los circuitos de los mismos.

Otro de los aspectos que como Servicio de Admisión se aporta a la organización, es junto con el Servicio de Sistemas de información y de la mano de la Direcciones, el análisis de las demandas de servicios que se requieren en cada Centro y la capacidad de oferta de los mismos, para junto con la colaboración anteriormente expuesta (Inter nivel/conciertos), adaptarlas de manera que se obtengan unas demoras racionales (dado que son inevitables en un Sistema Sanitario Público y Universal) y lo más adecuadas posibles para la resolución de los problemas de los ciudadanos. Otro aspecto a tener en cuenta es la transmisión y análisis de la actividad del propio Centro Hospitalario en cuanto a complejidad, lo que nos lleva a poder analizar la necesidad de recursos para cubrir de forma adecuada nuestra cartera de Servicios.

Y otro de los aportes de valor de este Servicio, que no por ser diarias es menos importante, consiste en la adecuada gestión de la ocupación a nivel del Centro; para intentar conseguir la



mayor eficiencia en cuanto a ocupación de manera que se rentabilicen al máximo el número de camas disponibles con una visión global del Centro.

También se mantiene esa relación diaria con los distintos Servicios del Hospital para intentar coordinarlos, de manera que su actividad clínica se facilite y proveerlos de los medios que le permitan gestionar sus Listas de espera Quirúrgicas, de consulta, o pruebas.

Desde la perspectiva de la importancia de los Servicios de Admisión y Documentación Clínica (SADC) en el Sistema Sanitario, ¿cuáles son los retos más relevantes para la aportación de dicho valor?

Algunos de ellos están en marcha...pero resaltar porque aún no están del todo desarrollados

- Los retos que debemos afrontar y que facilitarían nuestra tarea serían:

- La completa introducción de las nuevas tecnologías en los procesos y circuitos de manera que cierta automatización de los mismos facilite tareas actualmente conllevan algo más de tiempos, por aspectos muy manuales. Una Codificación casi automatizada permitirá la obtención de información de manera más rápida para la toma de decisiones de gestores y clínicos.
- Contribuir al desarrollo de los distintos aspectos de las TICs en el ámbito sanitario; cibermedicina, la sanidad móvil y la telemedicina, la utilización generalizada de tecnologías digitales para fines sanitarios o aplicaciones conexas en una gran variedad de entornos, tanto en centros sanitarios como en otros lugares.
- Fomentar una interrelación más fluida con los Servicios del Hospital, de manera que sea un eje vertebrador y que permita y facilite la tarea de estos y de la Dirección del Centro.
- La asunción de aspectos de Admisión extrahospitalaria de forma más fluida y "oficial", incluyéndose en el organigrama del Servicio, pues el personal de los Centros de Salud también está realizando unas tareas de Admisión.
- La promoción e información de las funciones de Admisión y Documentación desvinculadas por la mayoría de los profesionales de los Centros.
- El desarrollo de una formación reglada vía Master oficial o especialización e inclusión en los pregrados o en las rotaciones de las distintas especialidades de un periodo breve en estos Servicios para que conozcan la tarea.
- En la medida de lo posible, unificación de funciones, tareas en los distintos Centros del SNS.



Para ello, ¿en qué sentido es necesaria la especialización de los profesionales que trabajan en los Servicios de Admisión y Documentación Clínica (SADC)?

Sí, sería uno de los retos de futuro y que no debería demorarse en demasía. Tal vez podría asumirse mediante una formación postgrado oficial y adecuadamente reglada.

Como he expuesto en la anterior cuestión, no solo la especialización en Admisión y Documentación es necesaria o al menos la considero conveniente, la rotación (aunque sea breve) de los profesionales de otras Especialidades que les permitan conocer que les aporta este Servicio a su tarea diaria y de que los puede descargar. Si no una rotación al menos una formación/información continuada sobre el particular.

¿Qué debe aportar la formación para la especialización de dichos servicios?

Además de la formación específica en los aspectos de Admisión y de Codificación con una visión clínica, que es de gran amplitud...Codificación actualizada, TIC (tecnologías de información y comunicación), aspectos de Organización Gestión Hospitalaria, análisis y creación de procesos, Calidad en sus conceptos y desarrollo, El valor del Servicio de Admisión en la organización, Los sistemas de información a nivel nacional e Internacional, la historia como elemento de información y legal...

Debería incluir aspectos de rotación por cada uno de los Servicios Médicos y Unidades Enfermeras del Centro y de la AP, un conocimiento de las mismas en cuanto a funciones, tareas e implicaciones con los distintos Servicios centrales de un Centro.

Desde su criterio, ¿cumple Máster en Formación Permanente en Gestión y Dirección de Servicios de Admisión y Documentación Clínica (GEDISA) con las necesidades planteadas?

Se abordan casi todos o todos los aspectos generales de un Servicio de Admisión y Documentación en los temas o bloques generales; en ese aspecto es un master que considero útil para informar a los profesionales que presenten vocación para desarrollar su tarea en este Servicio y para aquellos otros que, sin dejar de ser asistenciales, quieran conocer y aprovechar los aspectos que les puede facilitar un Servicio de Admisión. El conocimiento de los profesionales asistenciales de que les puede aportar y como debemos interrelacionarnos con un Servicio de Admisión.



Ana Chacón García. Jefe de Servicio de Admisión y Documentación Clínica del Hospital Clínico San Carlos de Madrid

En su opinión, ¿cuál es el valor que deben aportar los Servicios de Admisión y Documentación Clínica (SADC) a las Organizaciones Sanitarias?

Los SADC deberían aportar información sobre los procesos que se realizan en el hospital: el proceso de ingreso, el proceso quirúrgico, los procesos de consultas y los procesos de actividad ambulatoria. El SADC debe conocer las solicitudes de entrada y las salidas de cada proceso, y debe aportar esta información a la Dirección y a los Servicios Clínicos para que se puedan tomar decisiones que nos permitan gestionar de forma más eficiente todas las solicitudes de atención en los Centros hospitalarios.

Desde la perspectiva de la importancia de los Servicios de Admisión y Documentación Clínica (SADC) en el Sistema Sanitario, ¿cuáles son los retos más relevantes para la aportación de dicho valor?

Los servicios de Admisión deben conocer profundamente los circuitos del hospital. Con este conocimiento deben plantear nuevas fórmulas de atención a los pacientes, que se adapten a las nuevas necesidades de la sociedad. Con la ayuda de las nuevas tecnologías y la IA debemos ser capaces de anticiparnos a la demanda y hacer previsiones que nos permitan responder de forma más adecuada en los periodos de incremento de demanda.

Para ello, ¿en qué sentido es necesaria la especialización de los profesionales que trabajan en los Servicios de Admisión y Documentación Clínica (SADC)?

Los profesionales de admisión tienen que ser expertos conocedores de las normas del juego del SNS y de las Comunidades autónomas donde desempeñen su actividad. Deben formarse en Sistemas de Información, gestión de procesos, gestión de datos, y en gestión de personas. Los



profesionales deben ser facilitadores de la atención sanitaria, trabajando de la mano de los facultativos y del resto de los profesionales sanitarios.

¿Qué debe aportar la formación para la especialización de dichos servicios?

La formación es esencial para que seamos capaces de entender que esto no es una cuestión de voluntad o instinto. Nuestro proceder como SADC debe estar siempre en el marco normativo del SNS y las Comunidades Autónomas. La formación debe ir orientada a preparar a los profesionales para gestionar mejor los procesos, simplificarlos, adaptarlos a las necesidades de los pacientes y la organización, y lograr los mejores resultados en salud de una forma eficiente. La formación debe además capacitar a los profesionales de Admisión en el manejo de los sistemas de información necesarios en su trabajo habitual, y además debe ofrecer la formación en habilidades en la extracción, gestión y análisis de datos. Es importante formar a los profesionales en liderazgo y gestión de conflictos ya que desde SADC deben implementarse cambios necesarios en las organizaciones, y se requiere convencer a los profesionales sanitarios del cambio más allá de imponerlo.

Desde su criterio, ¿cumple Máster en Formación Permanente en Gestión y Dirección de Servicios de Admisión y Documentación Clínica (GEDISA) con las necesidades planteadas?

Yo creo que sí en líneas generales. Creo que el Master prepara en las competencias necesarias para poder trabajar en un servicio de admisión. Pero además, y no menos importante, el master pretende motivar e ilusionar a los alumnos en esta área de especialización tan desconocida por los profesionales sanitarios.



Soledad Sañudo García. Jefe del Servicio de Admisión y Documentación Clínica. Hospital Universitario Rio Hortega. Valladolid

En su opinión, ¿cuál es el valor que deben aportar los Servicios de Admisión y Documentación Clínica (SADC) a las Organizaciones Sanitarias?

Los SADC mejoran la efectividad y eficiencia en la prestación sanitaria, porque colaboran en la ordenación, acceso, gestión de la demanda y el uso adecuado de los recursos disponibles. Además, favorecen la continuidad de los procesos asistenciales implicándose en la coordinación entre centros, áreas sanitarias y niveles.

También apoyan en la toma de decisiones, tanto por su papel en el diseño y análisis de los indicadores, como por su visión transversal de la organización. El SADC permite al paciente dar coherencia y armonizar su “transito asistencial” sea cual sea el servicio, el ámbito o el nivel asistencial en el que se le atiende, lo cual facilita también el trabajo del equipo asistencial.

Por último, dentro del “ADN” de los SADC, esta una gran capacidad de adaptarse a todas las situaciones y diseños en la gestión de cada centro, aportando su visión y capacidades en estas dinámicas.

Desde la perspectiva de la importancia de los Servicios de Admisión y Documentación Clínica (SADC) en el Sistema Sanitario, ¿cuáles son los retos más relevantes para la aportación de dicho valor?

El más relevante es redefinir estratégicamente sus funciones, pues cada vez se van dispersando más en diferentes categorías profesionales (informáticos, ingenieros, técnicos de FP...etc.) y normalmente en los Servicios Centrales de las CCAA, no se tiene muy en cuenta a los SADC.

Mi percepción es que a los SADC se les tiene en cuenta solo como “mano de obra administrativa”. Ocurre lo mismo con las direcciones de los centros con las que en ocasiones se producen injerencias y falta de autonomía para realizar las funciones propias de los Médicos de Admisión



y Documentación Clínica, lo que en algunas situaciones hacen que se replique el trabajo y en otras directamente se descoordina.

Para ello, ¿en qué sentido es necesaria la especialización de los profesionales que trabajan en los Servicios de Admisión y Documentación Clínica (SADC)?

Claramente la formación y especialización es necesaria. En general los médicos apenas tienen ninguna formación en gestión clínica. Los MIR desconocen totalmente cómo funciona operativamente el sistema sanitario, así pues, se ha de conocer y reconocer que las tareas que realiza un Médico de Admisión y Documentación Clínica, son tan relevantes como otras. Y como en todo, para realizarlas adecuadamente se han de estar formado, porque no se trata de un director de operadores de administrativos, que es a lo que actualmente se les está abocando, entrando en el círculo vicioso de que si no se sabe cuáles son las funciones, no es necesario formarse y por tanto va unido a una falta de consideración a este trabajo.

Además, el trabajo ha de ser atractivo también económicamente. Por ejemplo, en la mayoría de las CCAA los médicos de Admisión y Documentación Clínica, no hacen guardias (cuando a la gestión de camas por ejemplo es una de sus funciones fundamentales).

¿Qué debe aportar la formación para la especialización de dichos servicios?

Conocimientos, competencias y habilidades en todos los aspectos que implican las funciones y tareas del SADC, adaptándolas a los nuevos enfoques y diseños de las organizaciones sanitarias y de los sistemas de información. Importantes la formación en valores éticos, legales, habilidades de comunicación con los pacientes, trabajo en equipo y organización del servicio.

Desde su criterio, ¿cumple Máster en Formación Permanente en Gestión y Dirección de Servicios de Admisión y Documentación Clínica (GEDISA) con las necesidades planteadas?

Creo que se debería abordar todo el ámbito de documentación clínica en concreto, los aspectos de la indización, codificación y análisis del CMBD, GRD y derivados (Big Data, etc.), pues es un aspecto importante en los SADC (independientemente de si esta externalizado o no).



También quedaría profundizar en el análisis de la información, para que los Médicos de Admisión y Documentación Clínica, sepan cómo interpretar y “destilar” de todos los indicadores existentes la información relevante para cada usuario específico.

Sugeriría más interacción entre profesores y alumnos con casos prácticos, que asentaran los conocimientos y les enfrentaran a las situaciones reales.



María Luisa Tamayo. Jefa de Servicio de Atención al Ciudadano Área Sanitaria V — H. Cabueñes. Gijón (Asturias)

En su opinión, ¿cuál es el valor que deben aportar los Servicios de Admisión y Documentación Clínica (SADC) a las Organizaciones Sanitarias?

Ayuda a la planificación sanitaria y la gestión clínica, basada en los 3 pilares que definen el SADC: la gestión de pacientes, garantizando la accesibilidad y equidad; la documentación clínica, garantizando la integridad y calidad de la información y el sistema de información clínico-asistencial, garantizando su homogeneidad y fiabilidad.

Desde la perspectiva de la importancia de los Servicios de Admisión y Documentación Clínica (SADC) en el Sistema Sanitario, ¿cuáles son los retos más relevantes para la aportación de dicho valor?

En gestión de pacientes: nuevos canales de contacto, nuevas tecnologías, participación de los usuarios y experiencia del paciente. En documentación clínica, la evolución de la historia digital, su interoperabilidad y el tratamiento automatizado del lenguaje natural. En el sistema de información clínico-asistencial, el reto fundamental viene de la mano de la inteligencia artificial.

Para ello, ¿en qué sentido es necesaria la especialización de los profesionales que trabajan en los Servicios de Admisión y Documentación Clínica (SADC)?

La considero fundamental, basada en un marco teórico y conceptual que parta de la historia clínica electrónica como verdadero sistema de recuperación de información y por tanto base del sistema de información clínico-asistencial. Una historia clínica interoperable, completa, íntegra, que permita una gestión adecuada de la demanda y la oportuna recogida de datos clínicos. Además, los profesionales de los SADC deben formarse en el diseño del sistema de información asistencial integrado, capaz de ser el soporte de la gestión clínica, el seguimiento de objetivos y la planificación sanitaria. Es precisa una especialización hacia la acreditación y la evaluación de la calidad de los SADC.



¿Qué debe aportar la formación para la especialización de dichos servicios?

Diferentes ámbitos y modalidades asistenciales y gestión de pacientes en cada una. Historia clínica electrónica y gestión de la documentación clínica, tanto de documentos primarios (digitalización), como de los registros secundarios (codificación clínica). Sistemas de información sanitarios: poblacionales, clínicos, monográficos, etc...

Desde su criterio, ¿cumple Máster en Formación Permanente en Gestión y Dirección de Servicios de Admisión y Documentación Clínica (GEDISA) con las necesidades planteadas?

Creo que sí.



Ana Rodríguez Cala. Consultora Proyectos Estratégicos, Calidad, RSC y Agenda 2030. Responsable autorización sanitaria. Vithas Barcelona. Presidenta de ASES (Associació Sostenibilitat, Educació i Salut)

En su opinión, ¿cuál es el valor que deben aportar los Servicios de Admisión y Documentación Clínica (SADC) a las Organizaciones Sanitarias?

Considero que los servicios de admisión y documentación clínica de los hospitales aportan un valor fundamental al garantizar que la información del paciente esté debidamente registrada, actualizada y sea accesible cuando sea necesario. Esto ayuda a mejorar la eficiencia en la atención sanitaria, la seguridad del paciente y la coordinación entre los diferentes profesionales que participan en el cuidado del paciente.

Desde la perspectiva de la importancia de los Servicios de Admisión y Documentación Clínica (SADC) en el Sistema Sanitario, ¿cuáles son los retos más relevantes para la aportación de dicho valor?

Algunos de los retos a los que se enfrentan estos servicios para aportar valor es estar al día y actualizados en regulaciones y normativas que están en constante cambio, en la gestión eficiente de gran volumen de información que manejan, de la integración de los sistemas de información para mejorar la interoperabilidad y la seguridad de los datos, y sobre todo de la formación y capacitación continua del personal para garantizar la confidencialidad de la información y el trabajo bien hecho.

Para ello, ¿en qué sentido es necesaria la especialización de los profesionales que trabajan en los Servicios de Admisión y Documentación Clínica (SADC)?

La formación y especialización de los profesionales que trabajan en los servicios de admisión y documentación clínica son esenciales para garantizar la calidad de la atención y la precisión en el manejo de la información sanitaria. La formación continua en temas como la gestión de registros de los datos sanitarios, la privacidad y seguridad de la información, así como el uso de



sistemas de información, son clave para que estos profesionales puedan cumplir con eficacia sus funciones y contribuir al valor que aportan estos servicios en el entorno hospitalario. No olvidemos que estos servicios son la primera impresión que tienen los pacientes, lo que contribuye a la satisfacción del paciente y a una experiencia positiva en el hospital.

¿Qué debe aportar la formación para la especialización de dichos servicios?

La formación sabemos que aporta conocimientos, pero también aporta habilidades sociales (como proactividad, empatía, compromiso, respeto, tolerancia etc..). Gracias a la formación los profesionales pueden desempeñar mejor sus funciones y pueden mostrar una actitud más positiva.

Dada la importancia de las funciones que tienen los profesionales de los servicios de admisiones y documentación clínica, es fundamental la formación reglada y especializada que deben adquirir. Esto garantiza que puedan cumplir con sus funciones y responsabilidades, y contribuir así al buen funcionamiento del servicio y de la gestión de los recursos del hospital.

Desde su criterio, ¿cumple Máster en Formación Permanente en Gestión y Dirección de Servicios de Admisión y Documentación Clínica (GEDISA) con las necesidades planteadas?

Seguro que sí, la formación impartida en el máster aumenta los conocimientos y el aprendizaje, además de trabajar las habilidades sociales. Pero algo que considero muy importante es la red de contactos que se genera y el reconocimiento que se da a estos profesionales y al trabajo que desarrollan.



Diego López Llorente. Director Adjunto del Hospital Universitario San Francisco de Asís

En su opinión, ¿cuál es el valor que deben aportar los Servicios de Admisión y Documentación Clínica (SADC) a las Organizaciones Sanitarias?

El Servicio de Admisión y Documentación Clínica es un servicio transversal, vital para el funcionamiento de los hospitales. Debe ser la “torre de control” del hospital, donde se organizan todos los procesos asistenciales, así como los flujos de pacientes por todo el centro sanitario. Además, deben ser el lugar donde se centralice toda la información y estadística clínico asistencial, para el análisis de todos los procesos sanitarios y la toma de decisiones basada en datos de gestión objetivos.

Desde la perspectiva de la importancia de los Servicios de Admisión y Documentación Clínica (SADC) en el Sistema Sanitario, ¿cuáles son los retos más relevantes para la aportación de dicho valor?

Existen distintos retos a los que se enfrentan los Servicios de Admisión y Documentación Clínica. El primero de ellos es el reto de la captación del talento. Es necesario que el personal que trabaja en los SADO sean profesionales con un conocimiento y visión del sistema, así como profesionales con alta formación y especialización en gestión, que dispongan de una visión de 360º del sistema sanitario y los procesos asistenciales, así como una alta capacidad de empatía, liderazgo y capacidad de negociación con las gerencias y el resto de los profesionales (sanitarios y no sanitarios) implicados en el proceso asistencial. Además, con el desarrollo de las nuevas tecnologías, IA y sistemas de recogida y análisis de datos, es necesario que los Servicios de Admisión y Documentación clínica y, en concreto, las unidades de estadística asistencial empiecen a contar con perfiles especializados en estas materias (ingenieros biomédicos, matemáticos, estadísticos, etc.). Otro reto interno es el “visibilizar” los Servicios de Admisión y Documentación Clínica entre el resto de los profesionales del hospital, que nos vean como un



aliado y que sepan cuando acudir y recurrir a nosotros para la mejora en la organización de su servicio en particular y del hospital en general.

Para ello, ¿en qué sentido es necesaria la especialización de los profesionales que trabajan en los Servicios de Admisión y Documentación Clínica (SADC)?

La especialización es fundamental y completamente necesaria. Por un lado, como comentaba en el punto anterior, es necesario contar con sólidos conocimientos sobre el funcionamiento del sistema y las instituciones sanitarias y por otro, con formación general a nivel de gestión, formación específica sobre operativa de gestión de pacientes en todos los ámbitos asistenciales y por último formación en las llamadas habilidades blandas o soft skills, es decir aquellas competencias o cualidades más personales que se necesitan para liderar un servicio (empatía, capacidad de negociación, liderazgo, etc.)

¿Qué debe aportar la formación para la especialización de dichos servicios?

Desde mi punto de vista, la formación en esta materia debe abarcar por un lado los aspectos más teóricos, necesarios para la comprensión del funcionamiento del sistema sanitario y los SADC. Es decir, partir de una introducción legislativa, para luego avanzar en temas de modelos organizacionales y su gestión (quirófanos, urgencias, listas de espera quirúrgicas, consultas, etc.), pasando por los modelos de análisis de datos asistenciales y sistemas de información. Posteriormente es fundamental, el análisis y resolución de casos prácticos, por módulos, materias o a nivel general, en los que se pueda poner en práctica los conocimientos adquiridos en cada apartado. Finalmente debe completarse con una rotación por un servicio de admisión a modo de prácticas profesionales en la que se pueda “aterrizar” todos los conocimientos adquiridos y aprender el funcionamiento real y el día a día de un Servicio de Admisión.

Desde su criterio, ¿cumple Máster en Formación Permanente en Gestión y Dirección de Servicios de Admisión y Documentación Clínica (GEDISA) con las necesidades planteada

Este Máster es un programa sólido de formación, que abarca todas las áreas anteriormente mencionadas. Desde mi punto de vista es de “obligatoria” realización para todo profesional que quiera desempeñar su trabajo en un SADC o para todo facultativo que aspire a empezar a desempeñarse profesionalmente en algún puesto de gestión.



Dulce Ramírez Puerta. Vicepresidenta Primera de SEDISA y Directora Continuidad Asistencial en Hospital Infanta Leonor y Virgen de la Torre

En su opinión, ¿cuál es el valor que deben aportar los Servicios de Admisión y Documentación Clínica (SADC) a las Organizaciones Sanitarias?

El SADC supone un servicio central para el hospital, dado que es el punto de enlace entre el paciente y el resto de los servicios hospitalarios. Además, supone un servicio estratégico para la dinámica fluida de los movimientos de los pacientes por las organizaciones. Supone un servicio fundamental para el uso eficiente de los recursos y por ende, representa un valor añadido para el cumplimiento de los objetivos estratégicos del hospital.

Desde la perspectiva de la importancia de los Servicios de Admisión y Documentación Clínica (SADC) en el Sistema Sanitario, ¿cuáles son los retos más relevantes para la aportación de dicho valor?

Representa un servicio cuyas funciones no son bien conocidas entre la población general, ni tampoco por los propios profesionales, por lo que debería difundirse la información sobre sus objetivos, tareas y funciones, así como los logros de un buen funcionamiento del mismo. Así mismo un gran aliado para los profesionales de estos servicios es la digitalización y nuevas tecnologías en el manejo de datos para llegar a conclusiones y priorización de flujos, por lo que la actualización de la formación en este sentido es primordial. También la colaboración con el resto de los servicios y profesionales de la organización y el conocimiento de los flujos asistenciales de los mismos es primordial para la optimización en su re-organización y utilización.

Para ello, ¿en qué sentido es necesaria la especialización de los profesionales que trabajan en los Servicios de Admisión y Documentación Clínica (SADC)?

Es absolutamente necesaria la formación de todas las competencias que los profesionales de los SADC necesitan para el desempeño óptimo de su labor. Por otro lado, el desconocimiento de los mismos, ha llevado a una necesidad creciente de este tipo de profesionales en las



organizaciones, por lo que la formación específica de los mismos se hace imprescindible para poder satisfacer las necesidades de demanda de los mismos por las organizaciones.

¿Qué debe aportar la formación para la especialización de dichos servicios?

Debe ser una formación por competencias, que cubra no solo los conocimientos, sino también las habilidades necesarias para el correcto desempeño de todas las funciones que desarrollan los profesionales de los SADC. Para ello, además de clases que cubran los horarios de forma flexible a las necesidades de los alumnos, se hace también necesaria la realización de prácticas y rotación por dichos servicios, así como una evaluación de las competencias adquiridas.

Desde su criterio, ¿cumple Máster en Formación Permanente en Gestión y Dirección de Servicios de Admisión y Documentación Clínica (GEDISA) con las necesidades planteadas?

Este Máster cumple con las necesidades planteadas, ya que ha sido planificado, desarrollado e impartido por profesionales con gran experiencia en el desempeño de las funciones de los SADC, además de experiencia demostrada en la docencia por competencias. Además, la variedad de formatos hace posible que sea accesible a un mayor número de profesionales.



Patricia Alonso Fernández. Responsable Médico de AXA

En su opinión, ¿cuál es el valor que deben aportar los Servicios de Admisión y Documentación Clínica (SADC) a las Organizaciones Sanitarias?

Considero que no solo son los conocedores de gran parte de los procedimientos administrativos vinculados a los procesos de admisión y gestión de pacientes, con el conocimiento normativo que ellos exigen, sino que son conocedores en profundidad de los procesos asistenciales de los cuales lo que les permite una visión única de los datos derivados de estos (conocimiento que les permite realizar un análisis que va más allá del propio dato). Adicionalmente, ese conocimiento de los procesos les permite jugar un papel clave a la hora de optimizar los mismos. Por último, su formación en documentación clínica les permite aportar una visión complementaria a la actividad asistencial derivada de los procesos, que la información vinculada al análisis de la casuística, con todas sus derivadas vinculadas.

Desde la perspectiva de la importancia de los Servicios de Admisión y Documentación Clínica (SADC) en el Sistema Sanitario, ¿cuáles son los retos más relevantes para la aportación de dicho valor?

Una correcta formación de los profesionales que integran estos servicios, así como una actualización permanente, especialmente en lo que respecta a la adquisición de nuevas competencias vinculadas a la gestión y presentación de datos, a estrategia y a gestión de equipos. Adicionalmente, creo que es importante visibilizar la labor silenciosa que realizan estos equipos, dado que de otra manera se desprecia el valor que aportan y se corre el riesgo de sustituirlo falsamente por perfiles que, desprovistos del conocimiento adecuado, pueden llegar con la precisión que aparentemente ofrecen los datos... al sitio equivocado y perder la oportunidad de, bajo una apariencia de eficiencia, empeorar la calidad de la asistencia sanitaria.



Para ello, ¿en qué sentido es necesaria la especialización de los profesionales que trabajan en los Servicios de Admisión y Documentación Clínica (SADC)?

Sin duda es una de las claves para el avance de estos equipos y, por ende, del propio sistema sanitario.

¿Qué debe aportar la formación para la especialización de dichos servicios?

Formación teórica de la normativa que regula el sistema, conocimiento de procesos y metodología adecuada a la gestión de estos, formación en análisis de datos y en calidad y gestión de personas.

Desde su criterio, ¿cumple Máster en Formación Permanente en Gestión y Dirección de Servicios de Admisión y Documentación Clínica (GEDISA) con las necesidades planteadas?

Sin duda es el mejor programa formativo en Gestión y Dirección de Servicios de Admisión y Documentación Clínica que ahora existe en el mercado español y, probablemente, dé una respuesta muy adecuada a las necesidades de muchos otros sistemas internacionales.



Marcos Hernández Pereña. Subdirector Médico. Hospital Universitario Gregorio Marañón

En su opinión, ¿cuál es el valor que deben aportar los Servicios de Admisión y Documentación Clínica (SADC) a las Organizaciones Sanitarias?

Los servicios de Admisión y Documentación Clínica son clave para el buen funcionamiento de un hospital. Su labor de gestión operativa del proceso asistencial está presente durante todo el recorrido del paciente por la organización. Un hospital puede tener excelentes profesionales sanitarios y la tecnología más avanzada, pero si no somos capaces de gestionar su asistencia adecuadamente su experiencia será negativa y la calidad asistencial que prestamos también. Por otro lado, tienen un papel nuclear en la búsqueda de la eficiencia dentro de la asistencia sanitaria y en la optimización del uso de los recursos asistencial.

Desde la perspectiva de la importancia de los Servicios de Admisión y Documentación Clínica (SADC) en el Sistema Sanitario, ¿cuáles son los retos más relevantes para la aportación de dicho valor?

Uno de los principales retos de los SADC actuales, al igual que de los directivos sanitarios, es el recambio generacional. Hay una generación de 'admissioneros' que se están jubilando actualmente y no parece haber un recambio generacional. Son muchos los hospitales que cuentan con vacantes de médicos de admisión en sus servicios y en muchos sitios resulta casi imposible cubrir las bajas.

Por otro lado, los SADC fueron muy pioneros en el análisis de información clínico-asistencial y tienen el reto de 'transformarse digitalmente'. La Documentación Clínica ha cambiado en los últimos años, cada vez se codifica de forma más automatizada. Y los médicos de admisión tienen un gran conocimiento técnico de los indicadores para liderar los sistemas de información asistenciales en un ámbito donde cada vez se implementan más cuadros de mandos en tiempo real en prácticamente todas las organizaciones sanitarias.

Para ello, ¿en qué sentido es necesaria la especialización de los profesionales que trabajan en los Servicios de Admisión y Documentación Clínica (SADC)?



Nuclear. En los hospitales públicos, los SADC son los únicos servicios donde se puede contratar legalmente a un Licenciado o Graduado en Medicina sin haber realizado ninguna formación sanitaria especializada (MIR). Pero, dada la importancia que tienen para el buen funcionamiento de la organización, es una temeridad contratar para los SADC a profesionales sin una formación reglada que les capacite para un adecuado desempeño de sus funciones

¿Qué debe aportar la formación para la especialización de dichos servicios?

Desde mi perspectiva, además de una visión global de cómo funciona nuestro Sistema Nacional de Salud, los servicios autonómicos y el hospital, es elemental una formación muy potente en indicadores asistenciales, sistemas de información asistenciales y gestión de procesos. Desde su criterio, ¿cumple Máster en Formación Permanente en Gestión y Dirección de Servicios de Admisión y Documentación Clínica (GEDISA) con las necesidades planteadas? A pesar de la necesidad existente, es poca la oferta formativa dirigida específicamente para profesionales sanitarios que quieran trabajar en SADC. GEDISA tiene uno de los programas más actualizados, completo y vanguardista para formar a los futuros profesionales que lideren los SADC.