

**MÁSTER
UNIVERSITARIO
EN GESTIÓN
Y
PLANIFICACIÓN
SANITARIA PARA
DIRECTIVOS
DE LA SALUD
ONLINE
SEMIPRESENCIAL**



**Universidad
Europea Online**



Índice

1. Introducción
2. Aspectos diferenciales
3. ¿A quién se dirige?
4. Metodología de aprendizaje
5. Plan de estudios
6. Claustro
7. Enfoque académico y metodología docente
8. Política de admisión e inscripción
9. Otra información de interés



CARTA DEL DIRECTOR

Nos complace presentarle el **Máster Universitario en Gestión y Planificación Sanitaria para Directivos de la Salud** organizado por la **Fundación SEDISA** en colaboración con la Universidad Europea.

La Fundación Española de Directivos de la Salud (Fundación SEDISA) nace como una organización privada sin ánimo de lucro impulsada por SEDISA (Sociedad Española de Directivos de la Salud) en aras de promover la formación del colectivo de directivos de la salud desarrollando actividades de naturaleza docente y divulgativa, en concreto el estudio y perfeccionamiento de las funciones gestoras y directivas de la salud. Se trata, en definitiva, de materializar la formación y formación continuada de los directivos de la salud como pilar básico y fundamental de la profesionalización de los directivos y de la gestión sanitaria.

La Fundación Española de Directivos de la Salud y la Escuela de Postgrado Universidad Europea de Madrid, institución consagrada en la formación de líderes y profesionales, colaboran en un programa máster enfocado a titulados universitarios y directivos del Sector Salud.

El Máster Universitario de Gestión y Planificación Sanitaria para Directivos de la Salud se desarrolla con el objetivo de ampliar sus conocimientos y mejorar sus habilidades de gestión para hacer frente al complejo entorno sanitario actual: un sector en profunda transformación en el que todos los agentes presentes deben trabajar de manera conjunta para ofrecer soluciones eficaces y eficientes a retos cada vez más exigentes.

Además, el programa del máster tiene como objetivo complementario constituir un foro de opinión independiente y una incubadora de innovación en la planificación y gestión sanitaria, como punto de encuentro entre los diferentes agentes presentes en el sector: planificadores, gestores e industrias sanitarias. El máster cuenta en su profesorado con algunos de los directivos más relevantes del sector sanitario español, entre ellos planificadores autonómicos, gestores sanitarios en todos sus ámbitos, directivos de grupos privados y de la industria sanitaria en general.

El Máster Universitario en Gestión y Planificación Sanitaria para Directivos de la Salud que le presentamos, impulsado por instituciones arraigadas en el sector sanitario y respaldado por profesionales y expertos sanitarios de primer nivel, constituye un nuevo esfuerzo en la profesionalización y mejora de la gestión en el Sector Sanitario.

Será un honor para nosotros poder acompañarle en este apasionante itinerario formativo.

D. Jesús Sanz Villorejo

Director Académico del Máster. Director de las Clínicas Universitarias de la Universidad Europea de Madrid.

D. Joaquín Estévez Lucas

Director del Máster.
Presidente de la Fundación SEDISA.

INTRODUCCIÓN

Actualmente el Sector Salud a nivel global, y en concreto en España, se encuentra sumido en una profunda transformación motivada por diversos factores. Esta transformación, que generará una evolución del sistema sanitario nacional, se basa en **cambios producidos en la demanda y en la provisión de servicios** (introducción de nuevos fármacos y tecnologías, aumento de la cronicidad, envejecimiento de la población y aumento de la demanda de servicios, etc.), viéndose además dicha tendencia acelerada por el impacto de los cambios regulatorios y las nuevas políticas financiero-presupuestarias, de cobertura, organizativas y de recursos humanos que tienen lugar en el sector público, y por el creciente dinamismo y maduración que el sector ha mostrado en los últimos años.

Este nuevo escenario planteado permite una progresiva cercanía y colaboración entre el ámbito público y el privado, dando lugar a nuevas dinámicas que propician la aparición o reforzamiento de nuevos modelos y agentes. Estas dinámicas implican también **la transformación y la innovación en los modelos de dirección y gestión tradicionales** y requieren de los directivos las habilidades necesarias para posibilitar la sostenibilidad, la excelencia y la continua creación de valor para organizaciones, profesionales y pacientes.

En definitiva, un **nuevo entorno global que exige actualización y un mayor esfuerzo en formación por parte de los líderes del sector salud**. Toda esta formación adaptada a la nueva realidad, así como a los mecanismos que permitan su actualización en tiempo real, posibilitará el éxito en la dirección de organizaciones del sector en este proceso de transformación acelerada, generando procesos innovadores en la gestión y colaborativos entre los múltiples agentes presentes: financiadores, provisosores, laboratorios farmacéuticos, empresas de tecnología, de servicios auxiliares y de soporte, etc.

Horario modalidad semipresencial: 12 fines de semana,
viernes de 17.00 a 20.00 h., y sábados de 9.00 a 14.00 h. y de 15.00 a 19.00 h.



ASPECTOS DIFERENCIALES

El Máster persigue aportar, desarrollar, actualizar y complementar los conocimientos y capacidades necesarias para el ejercicio de la gestión sanitaria.

Son objetivos concretos los siguientes:

- **Conocer e interpretar las dinámicas y paradigmas que impulsan la transformación acelerada del Sector**, tanto a nivel internacional como en el caso español y su impacto en la dirección y gestión de organizaciones asistenciales.
- Capacitar en la **identificación y gestión de nuevos mecanismos de creación de valor** en el desarrollo de organizaciones de alto rendimiento.
- Proporcionar **los fundamentos estratégicos y las técnicas de gestión más innovadoras**, eficientes y eficaces en el actual escenario.
- Fomentar el **“networking” e intercambio de buenas prácticas** aprovechando la experiencia y potencial de profesores y alumnos.
- Desarrollar, reforzar y adaptar las **habilidades personales y directivas** necesarias para liderar y negociar con éxito en entornos en transformación y entidades en transición en su modelo de gestión.



¿A QUIÉN SE DIRIGE?

PERFIL DEL ALUMNO

Los contenidos del máster responden a un enfoque de máximo interés para titulados universitarios y directivos con responsabilidad directiva en el sector salud, tanto del ámbito privado como público, entendido de forma amplia.

Incluye, por lo tanto, a todos los agentes que deberán colaborar de forma activa en el nuevo escenario:

- profesionales de hospitales, Atención Primaria y Servicios Regionales de Salud
- aseguradoras y mutuas
- industria farmacéutica y biosanitaria
- industria tecnologías médicas y de la información
- concesionarias de gestión integral de servicios
- concesionarias de productos sanitarios
- concesionarias de logística, etc.



Adicionalmente, el programa es también de interés para potenciales inversores en el Sector Salud que deseen conocer el racional estratégico y de negocio de los nuevos modelos.

METODOLOGÍA DE APRENDIZAJE



La metodología de la Universidad Europea se centra en el estudiante y en garantizar un aprendizaje eficaz y personalizado, acompañándolo en todo momento para que logre sus objetivos. La tecnología y la innovación nos permiten ofrecer un entorno dinámico y motivador, con la flexibilidad que necesita y las herramientas que aseguran la calidad formativa.

El sistema de aprendizaje de la Universidad Europea se basa en un aprendizaje experiencial, con el que aprenderás de una forma fácil y dinámica, a través de casos prácticos, recursos formativos, participación en debates, trabajo individual y colaborativo, lo que favorece el aprendizaje.

Durante tu proceso de aprendizaje, contarás con varios recursos que te facilitarán el proceso que te permitirán participar y realizar tus propias aportaciones.



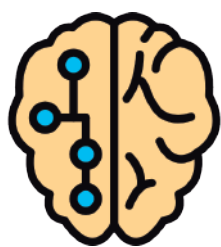
Evaluación Continua

Sistema de evaluación del estudio que permite al estudiante asimilar los contenidos de forma progresiva y eficaz según avanza el curso.



Personalización

Centrada en garantizar en todo momento un aprendizaje eficaz, flexible y adaptado en forma y contenido a las necesidades del estudiante.



Tecnología e Innovación

Campus virtual basado en una plataforma ágil, que favorece el aprendizaje colaborativo y las herramientas que aseguran la calidad formativa.



Contenido Interactivo

Recursos dinámicos para facilitar la comprensión del contenido y motivar al estudiante a ampliar sus conocimientos: clases magistrales y seminarios.



Apoyo Docente

3 Figuras especialistas en su área te ayudarán durante todo el máster: claustro docente, coordinación del máster y asistentes de programa. Su objetivo es apoyar el mejor desarrollo del alumno y resolver todas sus dudas.



Networking

Los estudiantes tendrán acceso a la red Alumni, profesores y empresas. Se incrementa el valor de mercado de los perfiles de los alumnos, creando profesionales altamente atractivos en el mercado laboral.

PLAN DE ESTUDIOS

MÓDULO 1. ANÁLISIS DE LOS SISTEMAS NACIONALES DE SALUD. MODELOS DE PROVISIÓN. FINANCIACIÓN Y SOSTENIBILIDAD DEL SISTEMA SANITARIO

SALUD PÚBLICA

- Conceptos de salud y enfermedad.
- Determinantes de la salud.
- Salud pública.
- Los Sistemas de Salud.
- Los Modelos Sanitarios.
- Demografía estática y dinámica.
- Sanimetría.
- Epidemiología.

DESCRIPCIÓN DE LOS SISTEMAS SANITARIOS

- Paradigmas de los sistemas sanitarios.
- Los sistemas nacionales de salud: sus principios.
- El buen gobierno del SNS.
- La gestión económica del SNS.
- Sistemas sanitarios europeos.
- Descentralización y coordinación del SNS en España.
- El sistema sanitario de las CCAA.
- Informe anual del SNS de las CCAA.
- Funcionamiento del SNS español en el marco de la UE.
- Análisis del mercado sanitario público.
- Análisis del mercado sanitario privado.

PROVISIÓN Y FINANCIACIÓN

- Análisis de financiación por acto, presupuesto y cápita.
- Provisión de la oferta demanda pública y privada.
- Modelos de aseguramiento del sistema sanitario.
- Modelos de financiación del sistema sanitario.
- Modelos de compra de servicios sanitarios.
- Modelos de provisión de servicios sanitarios.
- Modelos de colaboración público-privada.
- Provisión de servicios sanitarios públicos por entidades privadas.
- Beneficios públicos de la provisión privada de servicios públicos.
- Coste social de la provisión privada de servicios públicos.
- Países con SNS. Su relación público-privada.

MODELOS DE GESTIÓN

- Estrategia y estructura del modelo tradicional.
- ¿El modelo tradicional está agotado? ¿Por qué?
- Estrategia y estructura de los nuevos modelos.
- Modelo de gestión directa sin personalidad jurídica.

PLAN DE ESTUDIOS

- Modelo de gestión directa con órgano de gestión.
- Modelo de Fundación (pública o privada).
- Modelo de empresa pública con personalidad jurídica.
- Modelo de concesión privada y control público.
- Modelo de hospital público con gestión privada.
- Modelo de hospital privado concertado con sector público.

SOSTENIBILIDAD DEL SISTEMA DE SALUD

- Conceptos y principios de sostenibilidad del sistema de salud.
- Las variables del sistema de salud sostenible.
- El gasto sostenible del sistema de salud.
- Incremento del gasto público en el sistema de salud: límites.
- Incremento del gasto privado en el sistema de salud: límites.
- Colaboración público-privada: nuevos modelos de negocio.
- Recortes, reformas, cambio estructural.
- Experiencias de éxito en Comunidades Autónomas.
- Experiencias de éxito en la Unión Europea.
- Gestión Integrada del Área de Salud.
- Experiencias de integración de servicios asistenciales.

MÓDULO 2. EL DERECHO Y LA ÉTICA PROFESIONAL

EL DERECHO SANITARIO

- El Derecho Sanitario en España.
- El Derecho Sanitario en la Unión Europea.

ÉTICA EMPRESARIAL Y BIOÉTICA

- La ética en los negocios.
- La ética en las empresas sanitarias.
- Evaluación de tecnologías y bioética.
- Alcance de la bioética.

MÓDULO 3. FUNCIÓN DIRECTIVA

DIRECCIÓN DE EMPRESAS

- Esencia y problemática de la función directiva.
- El proceso de dirección.
- Tareas directivas.
- Los estilos de dirección.
- Dirección participativa por objetivos.

DIRECCIÓN DEL HOSPITAL

- Inteligencia de negocio.
- El "Qué" de la dirección en el Hospital.
- Los resultados a lograr por los directivos del hospital.

PLAN DE ESTUDIOS

- Cómo lograr la satisfacción de las expectativas propias y de los colaboradores.
- Cómo conseguir el desarrollo humano personal y profesional de los colaboradores.
- Las atribuciones y responsabilidades del Gerente del Hospital.
- Las atribuciones y responsabilidades del Director Médico del Hospital.
- Las atribuciones y responsabilidades del Director de Enfermería del Hospital.
- Las atribuciones y responsabilidades del Director Económico y Financiero del Hospital.
- Las atribuciones y responsabilidades del Director de Servicios Generales del Hospital.
- Las atribuciones y responsabilidades del Director de Personal del Hospital.

LIDERAZGO

- Concepto y teorías de liderazgo.
- Directivos y/o líderes.
- Liderazgo situacional.
- Liderazgo centrado en principios.
- Cómo aprender a ser líder.
- Negociación por valores, no por posiciones.
- Como dar motivos para desear hacer un buen trabajo.
- Creación de equipos de alto rendimiento.
- El valor del consenso y la responsabilidad del directivo profesional.
- La resistencia al cambio. Pilotar el cambio. Gestión del cambio.
- Perfil y competencias del directivo profesional.
- Resolución de conflictos.
- Principios de negociación.
- Coaching en gestión sanitaria.

PLANIFICACIÓN DE RECURSOS HUMANOS

- Gestión de personas.
- Coaching emocional.
- Liderazgo y gestión de equipos de alto rendimiento.
- Análisis de puestos de trabajo.
- Carrera profesional y acreditación personal.
- Procesos de reclutamiento, selección y promoción de personal.
- Gestión operativa de los recursos humanos.
- Análisis de los recursos humanos: estatutario, funcionario, laboral.
- Cálculo de la plantilla médica del hospital.
- Cálculo de la plantilla de enfermería del hospital.
- Cálculo de la plantilla de servicios generales del hospital.

APLICACIONES PRÁCTICAS DE FUNCIÓN DIRECTIVA

- 15 casos prácticos.

MÓDULO 4. CALIDAD ASISTENCIAL

CONCEPTOS GENERALES DE CALIDAD

- Contenido conceptual de Calidad de la asistencia hospitalaria.
- Componentes de la asistencia hospitalaria que determinan su nivel de calidad.

PLAN DE ESTUDIOS

- Criterios erróneos de calidad asistencial.
- Diagrama de las tres calidades (Ishikawa).
- Relación entre cantidad, calidad, beneficio, utilidad, riesgo y coste de la asistencia hospitalaria.
- Diferencias y concomitancias entre profesionales y pacientes sobre el concepto de calidad asistencial.
- Desarrollo histórico de la calidad asistencial.

MODELOS DE CALIDAD ASISTENCIAL

- Modelos de Calidad Industrial y de Servicios.
- Modelos de expertos.
- El Modelo Servqual.
- El Modelo de Avedis Donabedian.
- El Modelo Americano (JCAHO).
- El Modelo Europeo (EFQM).
- El Modelo ISO 9000.
- Calidad Total: concepto y desarrollo.

SISTEMAS DE MEDIDA DE LA CALIDAD ASISTENCIAL

- La Calidad de la estructura y de los recursos.
- La Calidad del proceso, métodos y procedimientos.
- La Calidad de los resultados.
- Acreditación de hospitales.

APLICACIONES PRÁCTICAS DE CALIDAD ASISTENCIAL

- 7 casos prácticos.

MÓDULO 5. FINANZAS Y LOGÍSTICA

CONCEPTOS GENERALES DE GESTIÓN ECONÓMICA

- El Balance de Situación.
- Ratios de Gestión económica.
- Objetivos económicos de la gestión de ratios.
- La contabilidad de gestión.
- Conceptos generales de gestión presupuestaria.
- Conceptos generales sobre la gestión del presupuesto de gastos.
- La gestión de los gastos generales.
- Teoría general de costes: el punto de equilibrio.
- La contabilidad de costes.
- La gestión del Circulante.

GESTIÓN PRESUPUESTARIA

- Conceptos generales de gestión presupuestaria.
- Principios presupuestarios.
- El ciclo presupuestario.
- Contenido y elaboración del presupuesto.

PLAN DE ESTUDIOS

- Estructura y clasificación del presupuesto.
- La función interventora.
- La gestión del presupuesto.

GESTIÓN ECONÓMICA Y FINANCIERA

- El marco legal de la contabilidad financiera.
- La contabilidad financiera del hospital.
- Normas de valoración contable.
- Representación del patrimonio de la empresa: Balance y Cuenta de Resultados.
- Análisis económico y financiero.
- La gestión económica y financiera.

GESTIÓN DE COSTES

- Teoría general de costes.
- Los costes hospitalarios.
- Desarrollo de los GRDs en el SNS.
- Contabilidad de costes en el Hospital.
- Los costes de la gestión clínica por procesos.
- Los sistemas de costes en la sanidad española.

FISCALIDAD DE LAS EMPRESAS SANITARIAS

- Conceptos básicos de fiscalidad.
- Requisitos de la Facturación.
- Retenciones e ingresos a cuenta.
- Impuesto sobre sociedades.
- Impuesto sobre valor añadido.
- Impuesto sobre actividades económicas.
- Impuesto sobre donaciones.
- Obligaciones contables.
- Cierre contable y fiscal.

ÁREA DE COMPRAS Y ALMACENES

- Gestión de Compras.
- Negociación con proveedores
- Gestión de almacenes y logística.
- Gestión de la distribución.
- Cuadro de Mandos de Compras y Almacenes.
- Nuevas fórmulas de negociación con proveedores sobre compras y logística.

MÓDULO 6. GESTIÓN DE LA SALUD

EVALUACIÓN DE LAS TECNOLOGÍAS SANITARIAS

- Marco normativo y desarrollo en España.
- Actualización sistemática de la Cartera de Servicios de Salud.

PLAN DE ESTUDIOS

- Información y documentación clínica.
- Red de Agencias de Evaluación de Tecnología Sanitaria (AETS).
- Evaluación económica de la tecnología sanitaria.

CRONICIDAD Y DEPENDENCIA

- Situación actual de la demanda de atención de enfermos crónicos.
- Previsión a medio plazo de la demanda de atención de enfermos crónicos.
- Dependencia y atención sanitaria a enfermos crónicos.
- El espacio sociosanitario y su gestión.
- Integración asistencial sociosanitaria.

SEGURIDAD DEL PACIENTE

- Conceptos generales sobre seguridad del paciente.
- Peligros y riesgos del paciente hospitalizado.
- Objetivos y estrategias de seguridad del paciente hospitalizado.
- Plan de seguridad del paciente hospitalizado.

GESTIÓN POR PROCESOS Y PROCEDIMIENTOS ASISTENCIALES

- La gestión de los procedimientos clínicos.
- La gestión de los procedimientos de cuidados de pacientes.
- Metodología de gestión por procesos. Guías clínicas.
- Reingeniería de procesos.
- Metodología Six-Sigma.
- Metodología Lean.
- La gestión del despilfarro.
- Cuaderno de mando para la gestión por resultados.

REDES SOCIALES EN SANIDAD

- Concepto de redes sociales. Tipología y usos.
- Aplicación de redes sociales en sanidad.
- La figura del paciente experto en la red.
- Casos de éxito en sanidad en la red.

TECNOLOGÍAS DE LA INFORMACIÓN EN SANIDAD

- Evolución de los sistemas de información clínicos.
- El uso de la telemedicina. Nuevas formas de seguimiento de pacientes.
- Los CRMs.
- El concepto de Big Data en sanidad.

MARKETING SANITARIO Y COMUNICACIÓN

- Conocimiento del usuario: necesidades, motivaciones y hábitos.
- El valor de la imagen en los servicios sanitarios.
- La comunicación interna y la comunicación externa.
- Gestión de crisis.

PLAN DE ESTUDIOS

- Plan de marketing en los sistemas de aseguramiento sanitario.
- Marketing estratégico.
- Marketing operativo.
- La Comunicación dentro del sistema sanitario en los distintos niveles.

MÓDULO 7. INVESTIGACIÓN Y DOCENCIA

I+D+i EN EL SECTOR SALUD

- Cómo gestionar la I+D+i en el entorno sanitario.
- Ensayos clínicos y su aplicación a los resultados en salud.
- Farmacia y medicina personalizada.
- Farmacoeconomía.
- Potenciar la innovación en gestión de la salud.
- Innovar en gestión sanitaria.

LA INVESTIGACIÓN EN SALUD

- Investigación básica. Traslacional.
- Métodos de investigación cuantitativa.
- Métodos de investigación cualitativa.
- Planificación y diseño de proyectos de investigación.

LA DOCENCIA EN SANIDAD

- Gestión de la docencia de grado.
- Gestión de la docencia de postgrado.
- Gestión de la formación continuada del personal.
- Diseños de programa de formación continuada.
- Formación continuada de directivos.
- Formación continuada de médicos especialistas.
- Formación continuada de enfermeras.
- Formación continuada en servicios generales y logística.

MÓDULO 8. NUEVOS ESPACIOS DE COLABORACIÓN ENTRE LA INDUSTRIA Y EL SECTOR SANITARIO

LA INDUSTRIA Y EL MERCADO SANITARIO

- El acceso al mercado sanitario desde la industria.
- El papel de la industria farmacéutica.
- El papel de las empresas de tecnología sanitaria.
- La transformación del producto en servicio.
- Concepto y modelos de riesgo compartido.
- Relaciones de la industria farmacéutica con los hospitales.

PLAN DE ESTUDIOS

NUEVOS MERCADOS SANITARIOS

- La internacionalización de empresas del sector salud.
- Países emergentes en salud.
- El mercado del turismo sanitario.
- Mercados ajustados a variaciones en la morbilidad y a cambios en las estrategias sanitarias.

NUEVOS RETOS PARA LA INDUSTRIA DE LA SALUD

- Cambios en los modelos de compra y financiación de medicamentos, materiales y equipos.
- Desarrollo de la función de Market Access.
- Cambios en la función comercial.
- Nuevas formas de contratación: riesgo compartido, pago capitolativo, diálogos competitivos.

NUEVOS MODELOS DE COLABORACIÓN PÚBLICO PRIVADA

- Organización y gestión de infraestructuras sanitarias.
- Colaboración público privada en la provisión de servicios.
- Colaboración público privada en las inversiones: Modelo PFI.
- Colaboración público privada en las inversiones: Modelo PPP.
- Otras fórmulas de colaboración público privada.

MÓDULO 9. PRÁCTICAS EXTERNAS MÓDULO X. TRABAJO FIN DE MÁSTER

MÓDULO 10. TRABAJO FIN DE MÁSTER



DIRECCIÓN DEL PROGRAMA

D. Joaquín Estévez Lucas

Director del Máster y Presidente de la Fundación SEDISA.

D. José Luis Martínez Meseguer

Codirector del Máster. Director de Vasalius.

D. Jesús Sanz Villorejo

Director Académico. Director de la Clínica Universitaria Odontológica de la Universidad Europea de Madrid y Presidente de la Asociación Nacional de Directivos de Enfermería (ANDE).

PROFESORADO

D. Alberto de Rosa Torner

Director Ejecutivo Europeo en Centene Corporation.

D. Alberto González García

Complejo Asistencial Universitario de León.

D. Alberto Pérez Rubio

Subdirector Médico del Hospital Universitario de Valladolid.

D. Alberto Pardo Hernández

Subdirector general de Calidad Asistencial y Cooperación Sanitaria de la CAM.

D^a. Andión Goñi

Directora de Enfermería del Hospital 12 de Octubre.

D.^a Anna Rodríguez Cala

Directora de Estrategia y RSC del Institut Català d'Oncologia (ICO).

D. Andrés Santiago Sáez

Jefe de Medicina Legal. Hospital Clínico San Carlos.

D.^a Beatriz Gal Iglesias

Catedrática de Fisiología. Departamento Ciencias Biomédicas de la Facultad de Ciencias Biomédicas de la Universidad Europea de Madrid.

D. Benjamín Herreros Ruiz-Valdepeñas

Profesor de Bioética de la Facultad de Ciencias Biomédicas de la Universidad Europea de Madrid.

D. Bernardo Valdivieso Martínez

Director de Planificación Hospital Universitario y Politécnico La Fe.

D^a. Blanca Fernández-Lasquetty Blanc

Directora de EnferConsultty.

CLAUSTRO

D. Boi Ruiz García

Exconseller de Sanidad de la Generalitat de Catalunya.

D.ª Candela Calle Rodríguez

Directora General Fundación San Francisco de Asís.

D. Carlos Mur De Víu Bernad

Director Servicios de Salud Mental del Principat d'Andorra y jefe de servicio de Psiquiatría Hospital Ntra. Sra. de Meritxel.

D. Carlos Rus

Presidente de ASPE (Alianza de la Sanidad Privada Española).

D.ª Carmen Colmenar García

Enfermera de Emergencias SACYL. Profesora Asociada en CEU.

D.ª. Carmen Estañ Torres

Letrado de la Administración de la Seguridad Social. Dirección General de la Tesorería General de la Seguridad Social.

D.ª Carmen Pérez Canal

Técnico Superior Dirección General RR. HH. del SERMAS.

D.ª. Carmen Rodríguez Pajares

Gerente del Área de Gestión Sanitaria Campo de Gibraltar Este.

D. César López Velayos

Gerente-Director en la Unidad Central de Radiodiagnóstico (UCR).

D. César Pascual Fernández

Patrono y Coordinador de Proyectos de la Fundación SEDISA.

D.ª Cristina Álvarez Peregrina

Vicedecana de postgrado de la Facultad de Ciencias Biomédicas y Ciencias de la Salud.

D. David Lentisco

Director General de Lentisco Alentto Group.

D. Domingo del Cacho Malo

Director Gerente Hospital Universitario Severo Ochoa.

D.ª. Dulce Ramírez

Directora de Continuidad Asistencial del Hospital Universitario Infanta Leonor y Hospital Virgen de la Torre.

D.ª Elena Gazapo Carretero

Rectora de la Universidad Europea.

D.ª Eva Icarán Francisco

Vicerrectora de Profesorado e Investigación de la Universidad Europea.

CLAUSTRO

D. Filiberto Chuliá Fernández

Jefe del Servicio de Asesoría Jurídica-Unidad Patrimonial del Hospital Universitario "La Paz" (Hospital de Cantoblanco-Hospital Carlos III).

D. Francisco Ramón García Lombardía

Dirección General de Sistemas de Información Sanitaria (SERMAS).

D. Gonzalo Casino Fernández

Director de Operaciones de Salud de DKV.

D. Gregorio Rodríguez Boto Amago

Jefe de Servicio de Neurocirugía Hospital Universitario Puerta de Hierro Majadahonda.

D. Ignacio Martínez Jover

Director Gerente Hospital Universitario del Henares.

D^a. Isabel Chacón

Directora Técnica y de Comunicación de SEDISA.

D. Javier Fernández- Lasquetty

Consejero de Hacienda de la CAM y exconsejero de Sanidad.

D. Javier García Septiem

Jefe de Sección de Cirugía General y del Aparato Digestivo del Hospital Universitario de la Princesa.

D. Javier Palau Pérez

Director Gerente del Departamento de Salud de Dénia.

D. Jesús Ángel Sánchez Pérez

Técnico Facultativo de la Dirección General de Asistencia Sanitaria del Servicio Murciano de Salud, coordinador de Fondos Europeos Next Generation.

D. Jon Guajardo Remacha

Director Gerente OSI Barrualde-Galdakao.

D. José Antonio Moreno Ruiz

Presidente GIHSA Consulting.

D. José Antonio Visedo López

Director Económico Financiero Hospital Universitario de Fuenlabrada.

D. José Julian Isturitz

Director General de Patrimonio y Contratación y miembro del Comité Científico de la Covid (Gobierno de Canarias).

D. José Luis Martínez Meseguer

Director de Vesalius.

D. José Rivera Torres

Profesor de la Facultad de Ciencias Biomédicas y Ciencias de la Salud.

CLAUSTRO

D. José Manuel Martínez Sesmero

Jefe del Servicio de Farmacia del Hospital Clínico San Carlos.

D. José Manuel Pérez Gordo

Técnico de gestión en la Agencia Sanitaria Hospital de Poniente.

D. José Martínez Olmos

Profesor de la Escuela Andaluza de Salud Pública y Ex Senador Senador del PSOE por Granada y portavoz de Sanidad.

D. José Ramón Luis-Yagüe

Director de Relaciones con las CCAA. Farmaindustria.

D. José Soto Bonel

Director Gerente del Hospital Clínico de San Carlos.

D. Juan Antonio Álvaro de la Parra

Gerente Hospitales de Madrid. QUIRÓN SALUD.

D. Juan Antonio Marqués

Subdirector General de Calidad Asistencial, Seguridad y Evaluación del Servicio Murciano de Salud.

D. Juan Carlos Álvarez Pérez

Profesor de la Facultad de Medicina de la Universidad San Pablo-CEU.

D. Juan José Beunza

Responsable del Programa de Formación Interprofesional y Práctica Colaborativa de la Facultad de Ciencias Biomédicas de la Universidad Europea de Madrid.

D. Juli Fuster

Gerente del Servicio de Salud de Islas Baleares.

D. Julio Mayol

Director Médico y de Innovación. Hospital Universitario Clínico San Carlos de Madrid.

D. Julio Zarco

Subgerente del Hospital Clínico San Carlos y Presidente de la Fundación Humans.

D^a. Liset Menéndez de la Prida

Directora del Laboratorio de Circuitos Neuronales. Instituto Ramón y Cajal – CSIC.

D. Luis Fidel Campoy

Médico. Gerente de Hospitales.

D. Manel del Castillo

Gerente del Hospital Materno-Infantil San Joan de Déu.

D. Manuel Galindo

Gerente del Hospital de Móstoles.

CLAUSTRO

D. Manuel Moreno Preciado

Profesor de Investigación Cualitativa en la Facultad de Ciencias de la Salud de la UCJC.

D. Manuel Ortega Alba

Economista. Moralba Consultores.

D. Manuel Ortiz Vega

Director Médico y de Continuidad Asistencial del Hospital de El Escorial.

D.^a Margarita Alfonso Jaén

Secretaria General de Fenin.

D. María Codesido

Directora de Vithas Internacional.

D.^a María Emilia Gil Girbau

Adjunta a la Dirección General. Mútua Terrasa.

D.^a Marisa García González

Directora Gerente Hospital Universitario del Tajo.

D.^a Marta Rodríguez García

Directora del Departamento Enfermería. Universidad Europea.

D. Miguel Andrés Molinero

Director Gerente del Hospital de Getafe.

D. Mikel Álvarez Yeregui

Director de Desarrollo de Negocio y Relaciones Institucionales de Mondragón Centro de Promoción.

D.^a Olga Espallardo García

Dirección del área de Market Access & Relaciones Institucionales Idorsia.

D. Pere Vallribera Rodríguez

Director Gerente de Laboratorio de Referencia de Catalunya LRC.

D.^a Piedad Navarro Tena

Directora de Relaciones Institucionales Home Healthcare España Air Liquide Medicinal

D. Rafael López Iglesias

Ex Gerente Regional de Salud de Castilla y León.

D. Rafael Monte

Director Asistencial del Área Sanitaria de Lugo, A Mariña y Monforte de Lemos.

D. Ramón Ares Rico

Gerente de la Estructura Organizativa de Gestión Integrada de Lugo, Cervo e Monforte.

CLAUSTRO

D. Ramón Cunillera Grañó

Gerente del Consorcio Sanitario del Maresme. Hospital de Mataró.

D. Raúl Izquierdo Cabezudo

Director de Interlid Healthcare.

D. Ricardo Herranz Quintana

Gerente hospitales de Madrid.

D. Ricardo Trujillo Casas

Director Gerente Hospital de Manises.

D. Rodolfo Romero Pareja

Director Médico Hospital Emergencias Enfermera Isabel Zendal.

D. Sergio Calvo Fernández

Vicerrector de apoyo a la docencia y a la investigación de la Universidad Europea de Madrid.

ENFOQUE ACADÉMICO Y METODOLOGÍA DOCENTE

El Programa de este Máster Universitario se imparte como un Título de la Universidad Europea de Madrid. Basándose en los objetivos del programa, el perfil de participantes y profesorado, recogidos en la memoria de acreditación de la ANECA, la metodología de impartición responderá al siguiente patrón:

- **Programa semipresencial:** Impartición online y trabajo práctico (50%), impartición presencial (30 %), prácticas (10 %) y Trabajo Fin de Máster (10 %).
- **Programa 100% Online:** Impartición online y trabajo práctico (80 %), prácticas (10 %) y trabajo fin de Máster (10 %).
- En ambos formatos se utilizará de forma intensiva, contrastados formatos de alto rendimiento, en términos de capacitación de directivos:

- Impartición tradicional.
- Workshops y Case studies.
- Casos de Éxito (Success Stories)
- Clases Máster

El soporte a la impartición se realizará con los últimos medios tecnológicos disponibles. El formato aplicado garantiza, de esta manera, el máximo aprovechamiento, así como docentes de perfiles muy diversos (estilos docentes, experiencia en la industria, etc.), todos ellos con importantes responsabilidades directivas, en un número por encima de la media de otros programas Máster. El Programa tiene una duración total de 500 horas lectivas distribuidas en un curso de octubre a septiembre.

MODELO DE EVALUACIÓN

Para cada Módulo, la evaluación del aprendizaje de los participantes se realizará a partir de instrumentos objetivos basados en test de evaluación específicos, en los resultados de las dinámicas de participación e interacción, y en el resto de los criterios de evaluación establecidos en la Memoria del Máster. Adicionalmente a esta evaluación, el enfoque de suficiencia académica implica la realización y superación de un Trabajo Fin de Máster (TFM) por parte de los participantes.

TRABAJO FIN DE MÁSTER (TFM)

Una vez finalizado el Programa y evaluados con suficiencia sus Módulos, los participantes deberán preparar, en un plazo máximo de 3 meses a partir del cierre del Programa y con el apoyo de un tutor, un Trabajo Fin de Máster (TFM) relacionado con las materias y conocimientos adquiridos y que resulte de especial interés.

Los estudiantes deberán realizar la defensa de su proyecto ante un comité académico que, además de evaluar la suficiencia de los mismos, elegirá aquel que considere más destacado a efectos de su reconocimiento específico en un acto público a realizar a tal efecto por dichas entidades.

ACREDITACIÓN ACADÉMICA

Aparte de la evaluación positiva de suficiencia en aprendizaje general y TFM, los participantes deberán:

- Formato Semipresencial: alcanzar una asistencia mínima del 80% de las sesiones presenciales.
- Formato 100% Online: demostrar una correcta participación y debate en las sesiones online.

Cumplidos estos requisitos, los estudiantes obtendrán la titulación de Máster Universitario en Gestión y Planificación Sanitaria para Directivos de la Salud por la Universidad Europea de Madrid.

POLÍTICA DE ADMISIÓN E INSCRIPCIÓN

La Dirección del Máster se reserva el derecho de admisión de participantes sujeto a los siguientes requisitos:

- Titulación universitaria.
- Valoración favorable del CV y del interés manifestado en el Programa, por parte de la Dirección del Máster y la Universidad Europea de Madrid.

El visto bueno de la Dirección a la solicitud de admisión desencadena el proceso de inscripción y matriculación del interesado. La matriculación será efectiva una vez que el alumno haya entregado la documentación de matrícula requerida y realice el abono de 500 euros en concepto de "Reserva de plaza".

El importe restante se abonará antes del inicio del curso (mes de octubre) o fraccionado en tres pagos en los plazos que se informarán al alumno durante el proceso de admisión.

El proceso detallado de admisión e inscripción se describe en: <http://www.universidadeuropea.es/>

IMPORTE

El importe del Máster asciende a 10.000 euros que incluyen la actividad docente y los materiales relacionados. Posibilidad de realizar el pago fraccionado.

Existen ayudas al estudio de la Fundación SEDISA para los socios de SEDISA y Asociación Nacional de Directivos de Enfermería (ANDE), estudiantes y empleados de la Universidad Europea, así como empleados de empresas patrocinadoras.

El precio indicado no incluye los gastos de viaje y relacionados, en su caso, en que puedan incurrir los participantes.

OTRA INFORMACIÓN DE INTERÉS

LUGAR DE IMPARTICIÓN: FORMATO SEMIPRESENCIAL

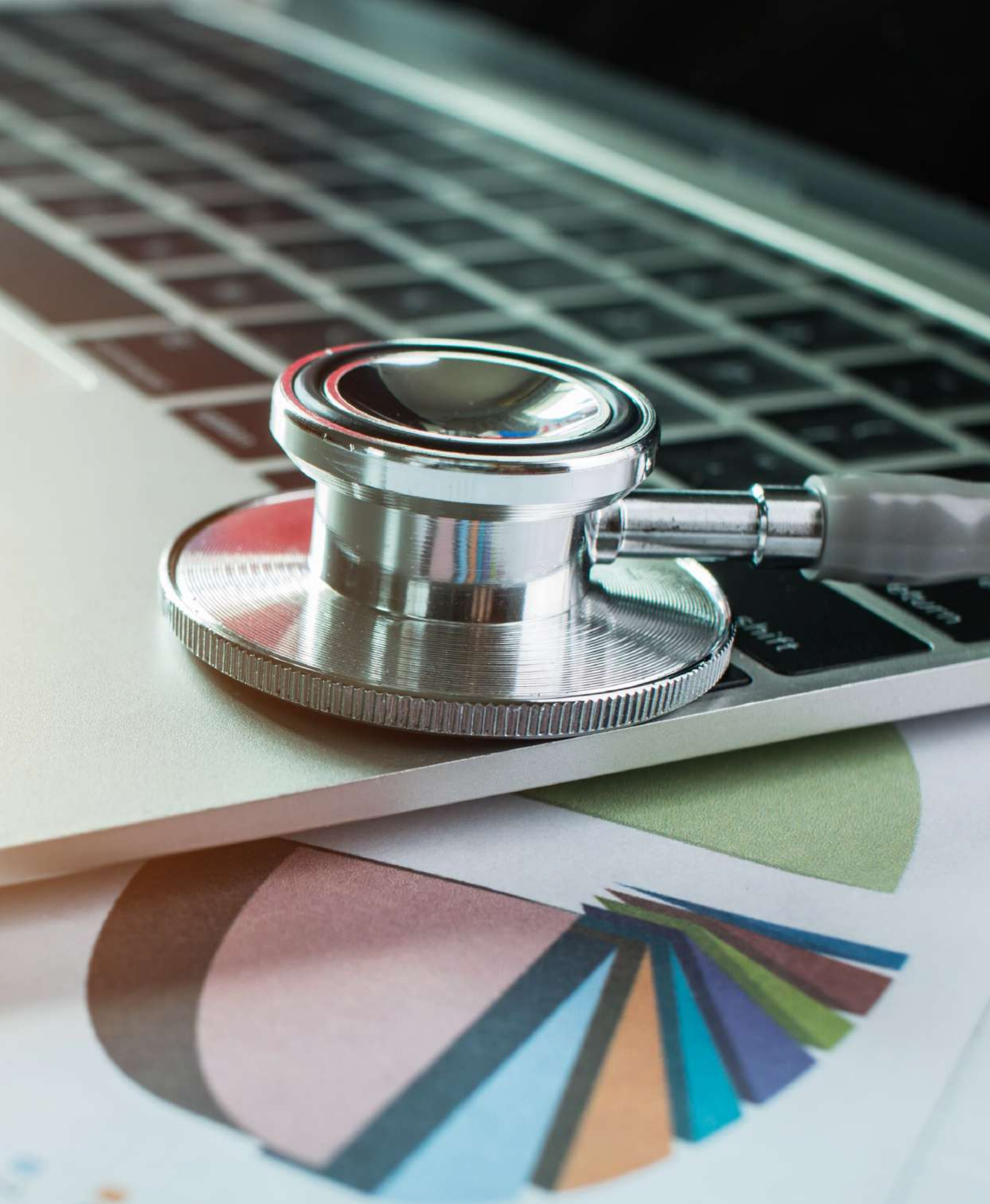
Las sesiones presenciales y otras actividades relacionadas con la impartición del Máster se realizarán en el Campus de Alcobendas de la Universidad Europea.

Adicionalmente, coincidiendo con actividades o eventos de interés para los participantes promovidas por la Universidad Europea de Madrid, ciertas sesiones podrán ser impartidas en el Campus de Villaviciosa de Odón.

DURACIÓN Y CALENDARIO

El Máster Universitario, con una duración de 500 horas lectivas, se impartirá en el período: abril 2023 – abril 2024:

- **Formato semipresencial:** la actividad presencial se desarrollará en 12 fines de semana, en jornadas de viernes tarde (de 17.00 a 20.00 h.) y sábados (de 9.00 a 14.00 h. y de 15.00 a 19.00 h.).
- **Formato 100% Online:** actividades planificadas y realización de pruebas de evaluación*.



**Universidad
Europea Online**

