



XII Jornadas Nacionales SEDISA

Bilbao, del 29 de septiembre al 1 de octubre de 2022

Gestión Basada en Valor: Presente y Futuro

Santiago Garcia Blanco. Director General de Transformación Digital y Relaciones con los Usuarios. Consejería de Sanidad. Gobierno de Cantabria.

Resultados en Salud en el SCS: una hoja de ruta.

Mesa 6. Resultados en salud. Retos de la transformación digital



Mesa patrocinada por:





Algunos Datos....



COMUNIDAD DE CANTABRIA

- Area
- Población
- PIB (2019)
- % PIB Gasto
- Gasto Sanit
- Gasto Sanit
- Gasto Sanit

Sanidad, la partida más alta de los presupuestos de Cantabria para 2022

La sanidad pública cántabra contará en 2022, por primera vez en su historia, con un presupuesto de 1.028 millones de euros, 32 millones más que este año

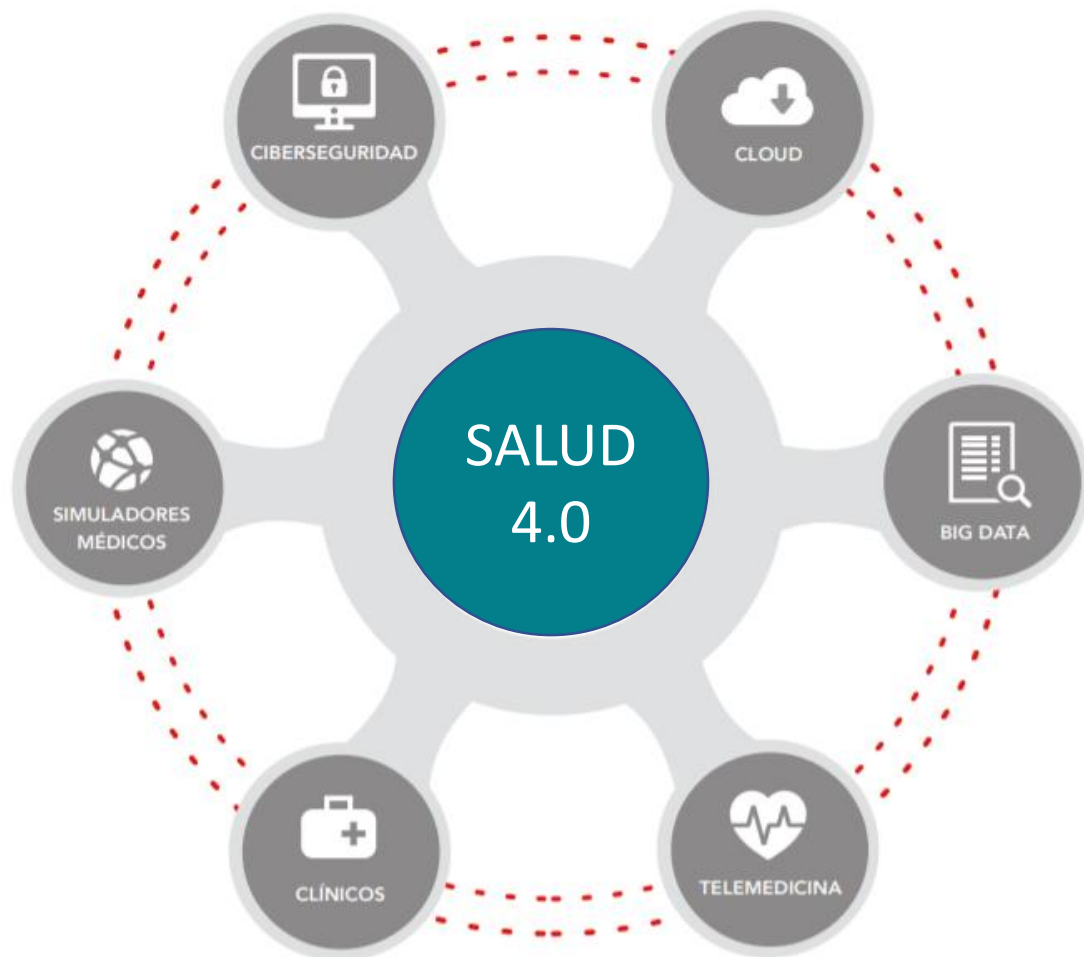


Por una Salud que genere Valor para el Paciente



$$\text{Patient value} = \frac{\text{patient-relevant outcomes}}{\text{costs per patient to achieve these outcomes}}$$

Nuevo Escenario Salud Digital



La simulación mediante técnicas de realidad virtual o el tratamiento digital de imágenes, la telemedicina y en análisis predictivo de grandes cantidades de información ofrecen oportunidades para mejorar significativamente los recursos al alcance de los profesionales de la Sanidad. **Las TIC constituyen pilares esenciales para el desarrollo de una sanidad, sostenible, de calidad, personalizada y centrada en el paciente, ubicua y basada en la evidencia médica.**

M-HEALTH

- Existen > 200.000 apps de salud.
- No hay un claro sistema de validación.
- > 50% de los pacientes acuden a Internet para informarse
- El móvil es el modo preferente de los médicos para acceder a información clínica



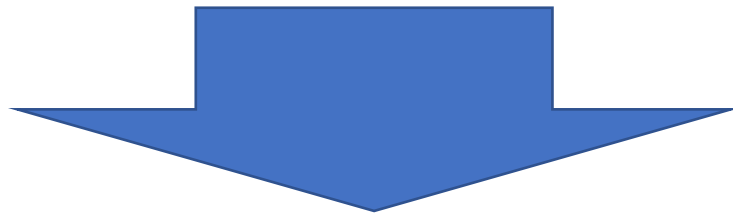
Nuevo Escenario Salud Digital

WEARABLES

WEARABLES: dispositivos portátiles que monitorizan diferentes variables. Permitirán un mejor control de enfermos con patologías crónicas.



Retos Cronicidad y Sostenibilidad SNS



Healthcare IoT

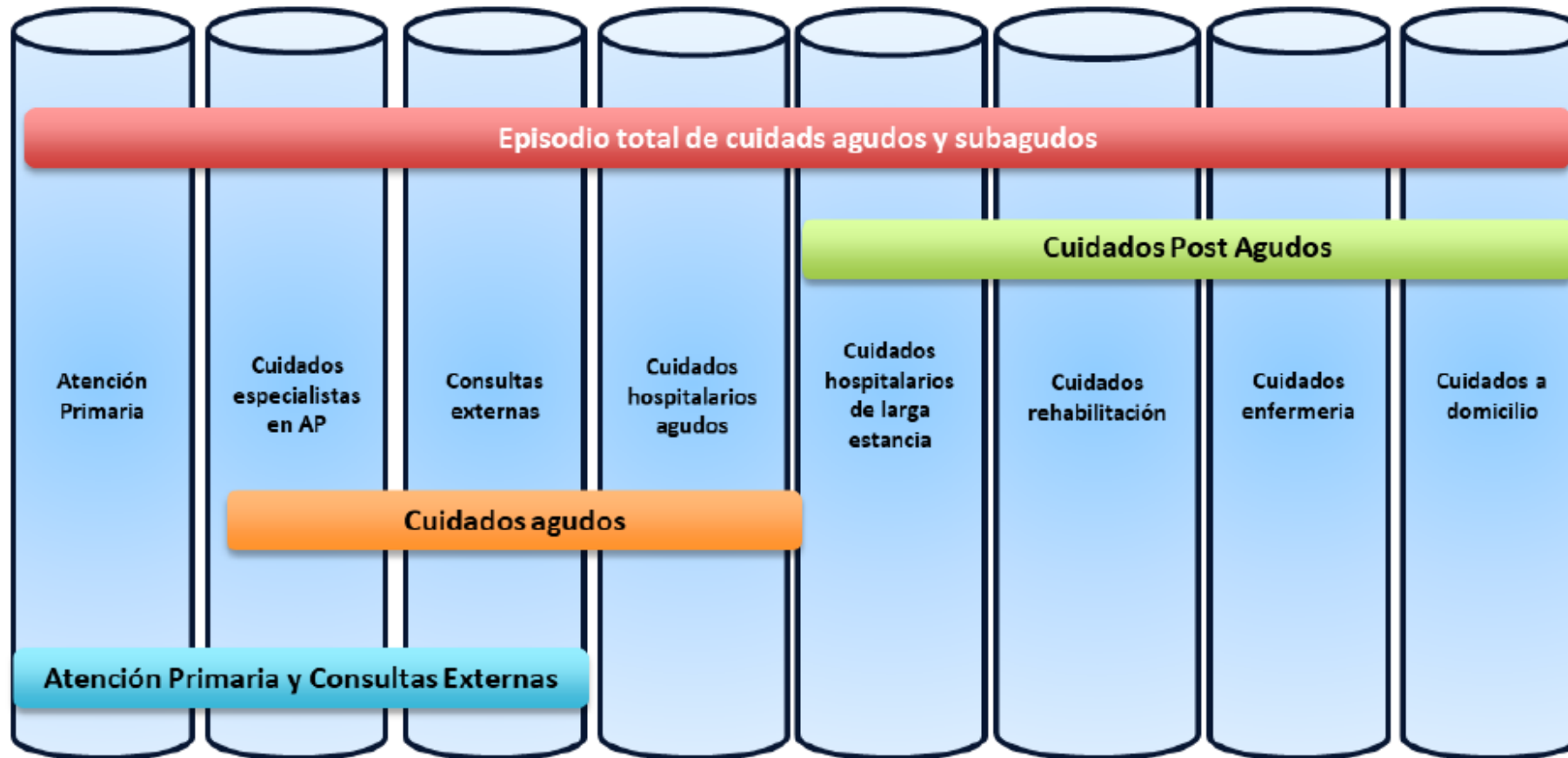


aprendiendo a vivir | Escuela cántabra de salud

- Los pacientes crónicos consumen el 80% recursos sistema (el 5% más complejo el 50%) → ¡Hay que conocer quienes son!!
- Se necesita **Estratificación Poblacional Riesgos** integrando la visión sanitaria y la social (cruce de datos con ICASS y otras fuentes)
- Continuidad Asistencial, Seguimiento, Mejora Itinerarios y TeleTODO!!!
- Potenciación de la formación del paciente y los autocuidados.
- Prevención, fomentar una vida sana, y un uso correcto de los servicios de salud, etc. **Segmentación Mensaje.**

Cronicidad y Sostenibilidad SNS

Un modelo sanitario **MUY FRAGMENTADO**



Codificación de los problemas de salud

En el modelo EUPS se conforman en las secciones de **Problemas activos y Problemas inactivos**. El Sistema de codificación definido en el MVC es ICD-10-WHO.

Qué sistemas de clasificación y terminología han de coexistir y respetarse:

- CIE-9-MC (histórico)
- CIE-10
- CIAP-1
- CIAP-2
- CIE-10-ES
- CIE-O-3.1
- SNOMED CT

Hacia qué debemos converger:

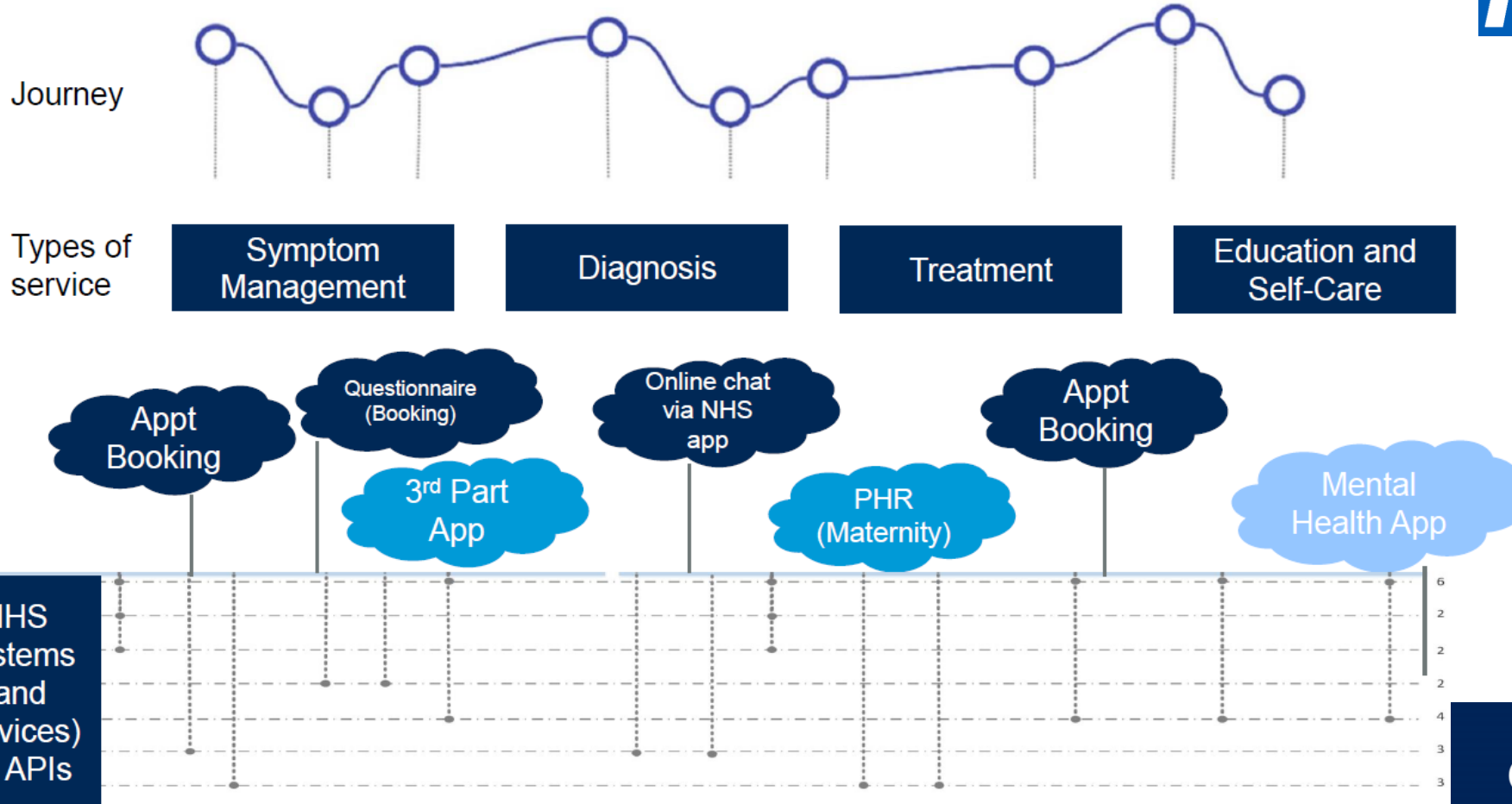
SNOMED CT como terminología de convergencia



SNOMED CT
The global
language of
healthcare

Composable Healthcare: APIficación Servicios

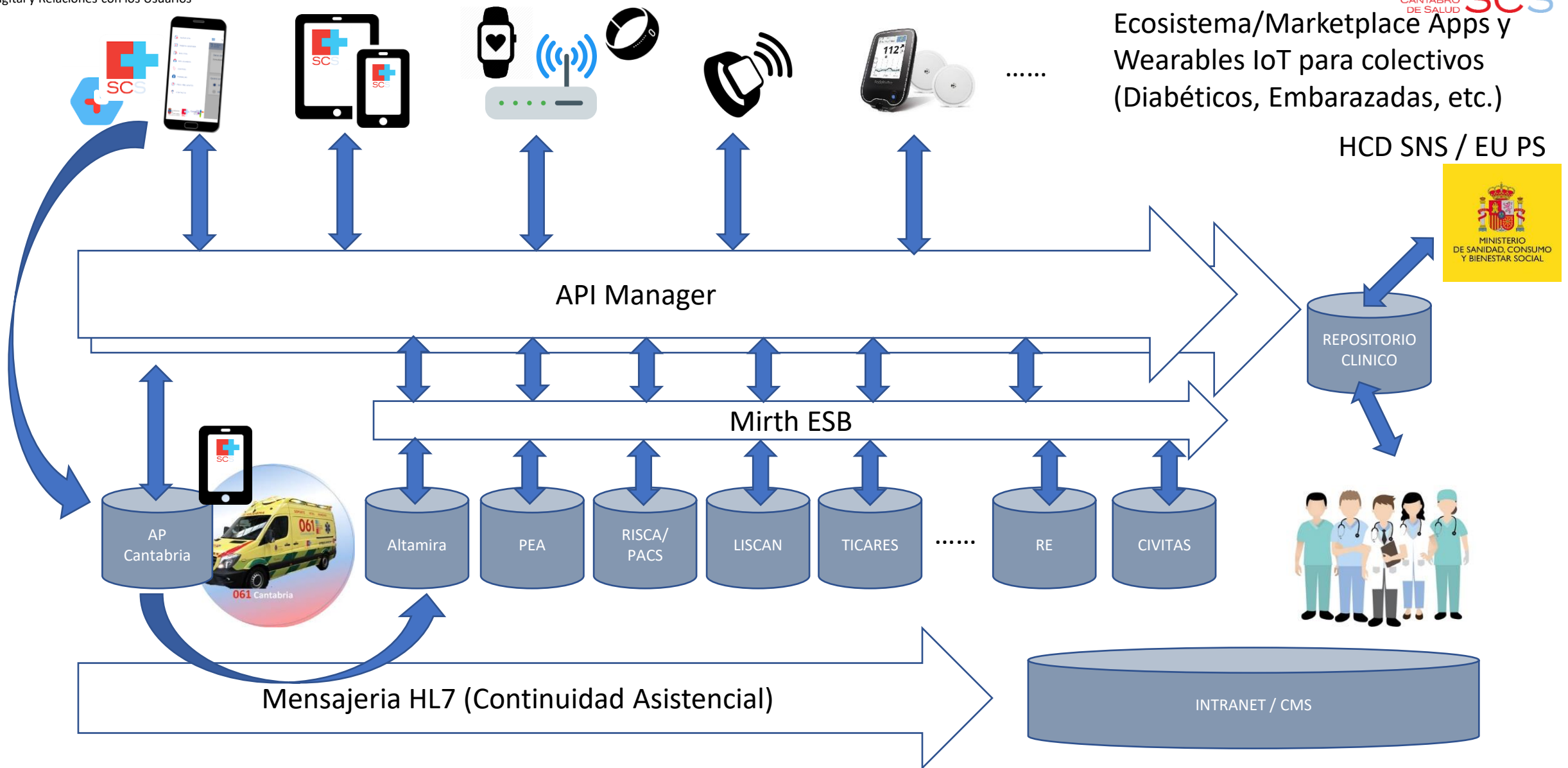
Platform Strategy and the role of Apps.



Composable Healthcare: APIficación Servicios

Ecosistema/Marketplace Apps y Wearables IoT para colectivos (Diabéticos, Embarazadas, etc.)

HCD SNS / EU PS



App SCSALUD / MiSaludOnline 2.0

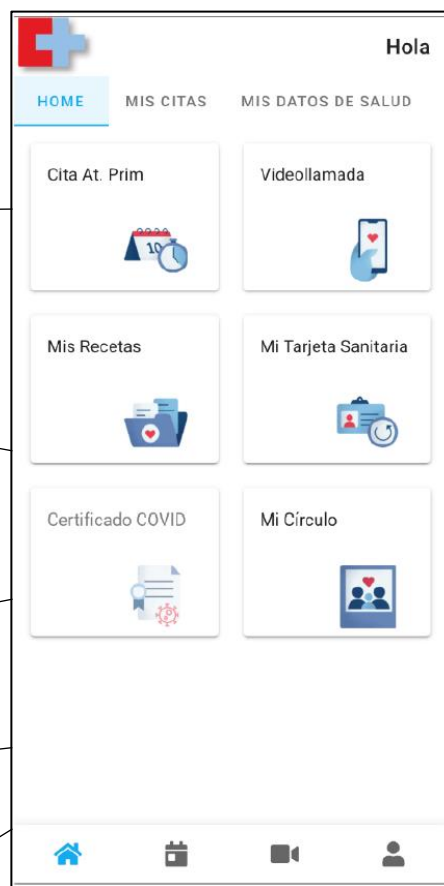
Método Autenticación Sencilla y Dual con cl@ve Permanente o PIN de F2A via SMS

Mensajería personalizada y cuestionarios de paciente (PREMs/PROMs)

Acceso a Imagen Médica Digital

Acceso a Resultados Laboratorio

Acceso a Historial Vacunación y Certificados



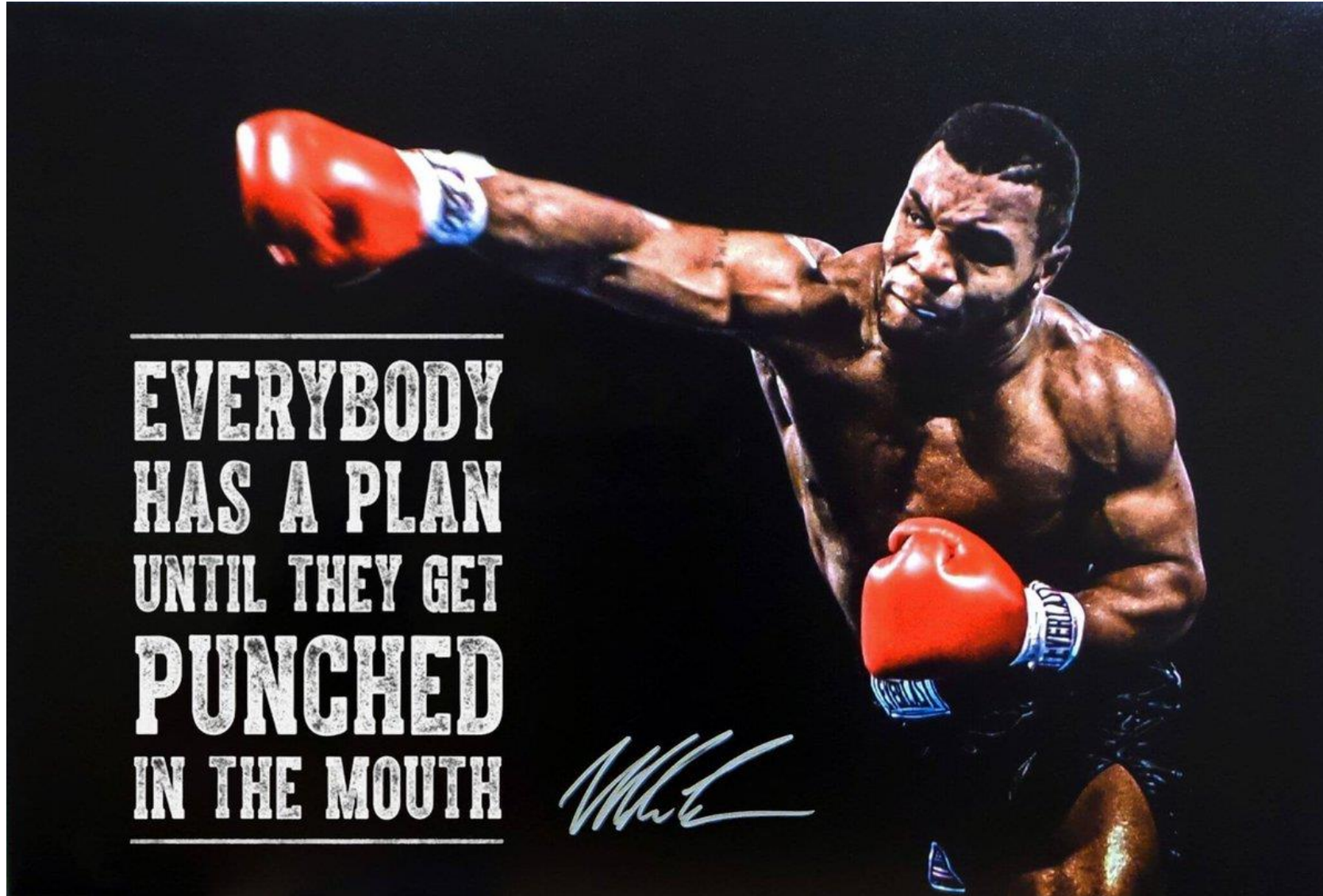
Interfaz usuario más clara, exposición de servicios digitales disponibles en la App / PWA

Implementación concepto de Salud Digital Compuesta para la inclusión fácil de nuevos servicios digitales

Tarjeta Sanitaria Virtual (QR) para dispensación de medicamentos e identificación del paciente

Acceso a servicios de cita médica, incluyendo videoconsultas

...y entonces llegó COVID19



Cuadro de Mando Corporativo COVID

INDICARI GLOBAL RIESGO RIESGO 4+ Municipios Zonas básicas Heatmaps Testing Hospitalización Ocupación HUMV Ocupación HSLL Ocupación HLRD Personal sanitario Resiliencia Mortalidad Detector Sospechosos Geolocalización CCALS Encuesta Historia Línea 900 Consumo RDI/RI VACUNAS Venetas 3.1.1.7 VACUNAS beta

COVID - DASHBOARD Cantabria

Última actualización de datos: 09/03/2021 16:02:03

En Cantabria se han realizado **479.604** test (PDIA y Anticuerpos (AC)) a un total de **227.332** Personas. **82.506** tests por 100.000 habitantes

26.232 personas han dado positivo por Coronavirus SARS-CoV-2, de las cuales **24.973** mediante PDIA y **1.259** mediante test AC. **24.292 (93%)** ya se han recuperado.

El número actual de casos activos de COVID-19 es: **1.403**

Casos activos en Personal Sanitario: **0**



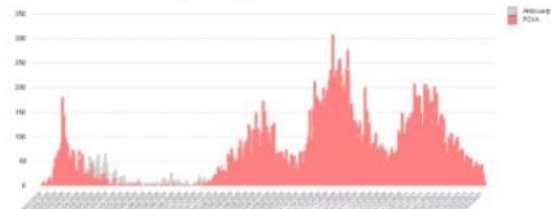
Casos activos en residencias: **19**

Hospitalizados (incluye UCI): **77**

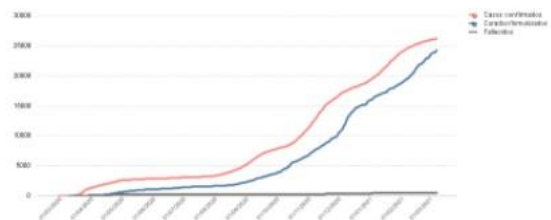
HUMV: 55 HLIE: 0, HSLL: 17, HREI: 0 HLRD: 5
de los cuales en UCI: **20**
UCI HUMV: 20, URCC HSLL: 0
% pacientes en UCI: **26%**

Personas en cuarentena domiciliaria: **1.326** Fallecimientos: **537**

Casos nuevos COVID-19 por día y prueba que detecta el caso



Casos confirmados, curados/inmunizados y fallecidos (acumulados)



*PDIA: Pruebas Diagnósticas de Infección Activa por SARS-CoV-2

**Para el último día representado, los resultados varían según se vayan validando nuevos resultados en Microbiología.

Casos PDIA+ detectados (hoy)	10
Casos PDIA+ detectados (día anterior)	27
Casos PDIA+ detectados (últimos 7 días)	226
Casos PDIA+ detectados (últimos 14 días)	540
Casos Sospechosos (últimos 7 días)	760
Casos Sospechosos (últimos 14 días)	1.600

Nivel de alerta actual en Cantabria: **2**

Nivel de transmisión:

IA 14d: **101**

IA 7d: **45**

IA 14d ≥65a: **74**

IA 7d ≥65a: **41**

Positividad 7d: **3,6%**

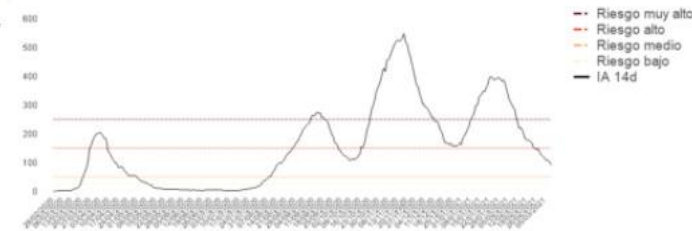
Trazabilidad 7d: **63,9%**

Nivel de utilización de servicios asistenciales:

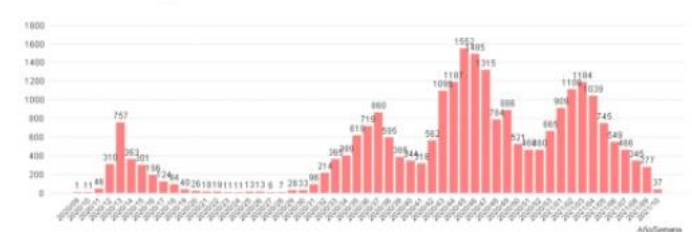
Ocupación de camas de hospitalización por casos de COVID-19: **5,2%**

Ocupación de camas de cuidados críticos por casos de COVID-19: **18,8%**

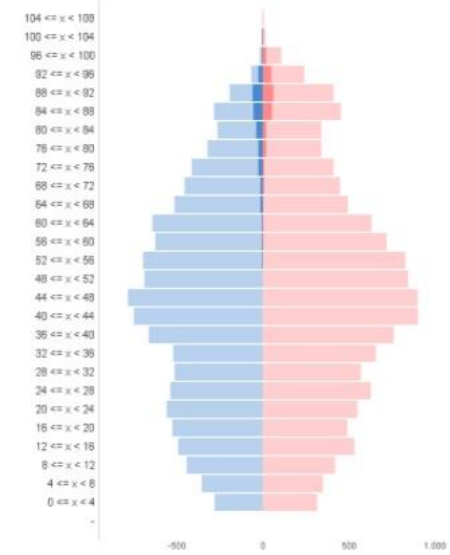
INDICADOR PRINCIPAL: Incidencia Acumulada por 100.000 habitantes por 14 días (IA 14d) de Cantabria



Casos PDIA+ nuevos por semana



Casos PDIA+ y Fallecimientos por Sexo y Edad



Casos acumulados en Personal Sanitario: **985**
Casos confirmados en Residencias (acumulado): **1788**

Mortalidad

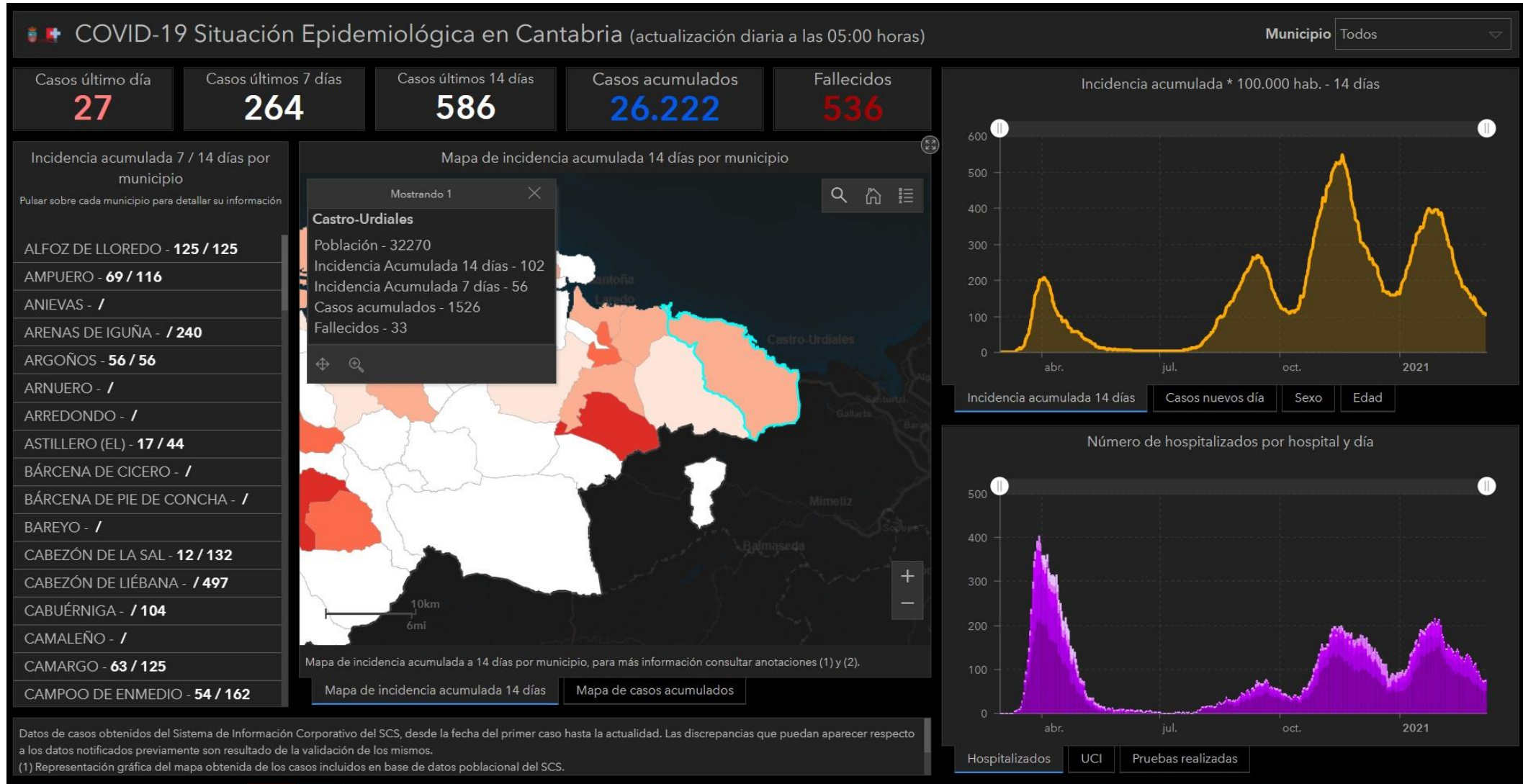
Total Fallecimientos: **537**
Fecha último fallecimiento: **09/03/2021**

Mortalidad sobre casos detectados: **2,0%**

Hombre: 51%
Mujer: 49%
Edad media: **84**

Fallecimientos hospitalarios: **436**
Fallecimientos extrahospitalarios: **101**

Mapa IA Municipalizado



Contexto COVID: Test, Trace & Isolate



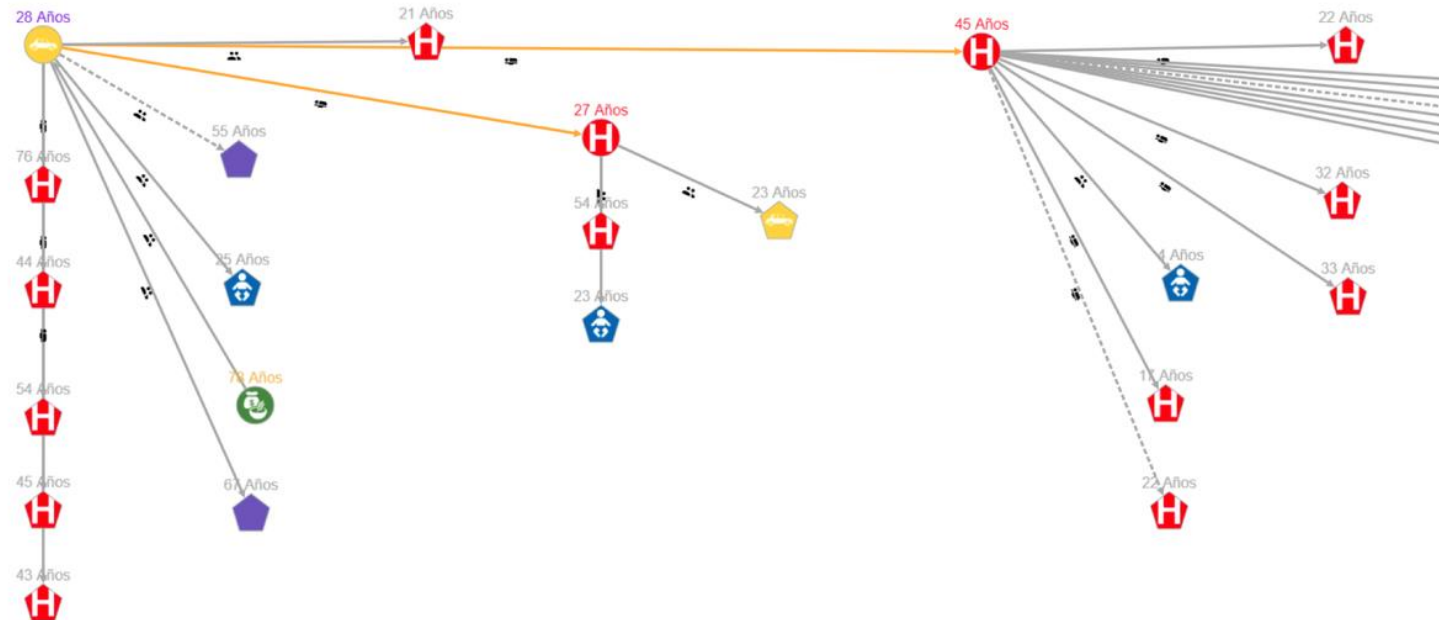
- Traceo Contactos con SW Gestión Brotes Epidémicos Go.Data de la OMS

go.data



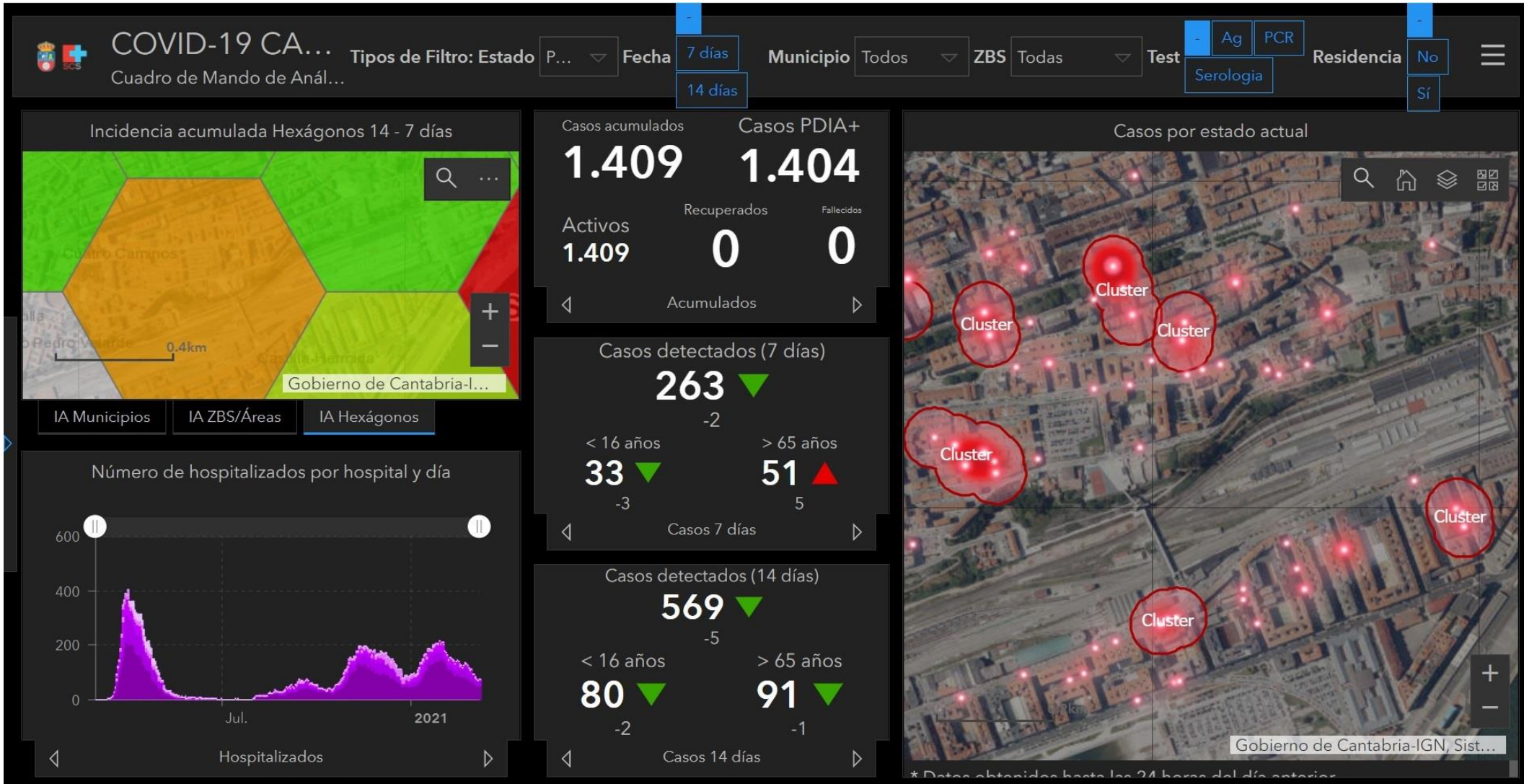
World Health
Organization

2019-10-01 2019-10-02 2019-10-03 2019-10-04 2019-10-05 2019-10-06 2019-10-07 2019-10-08

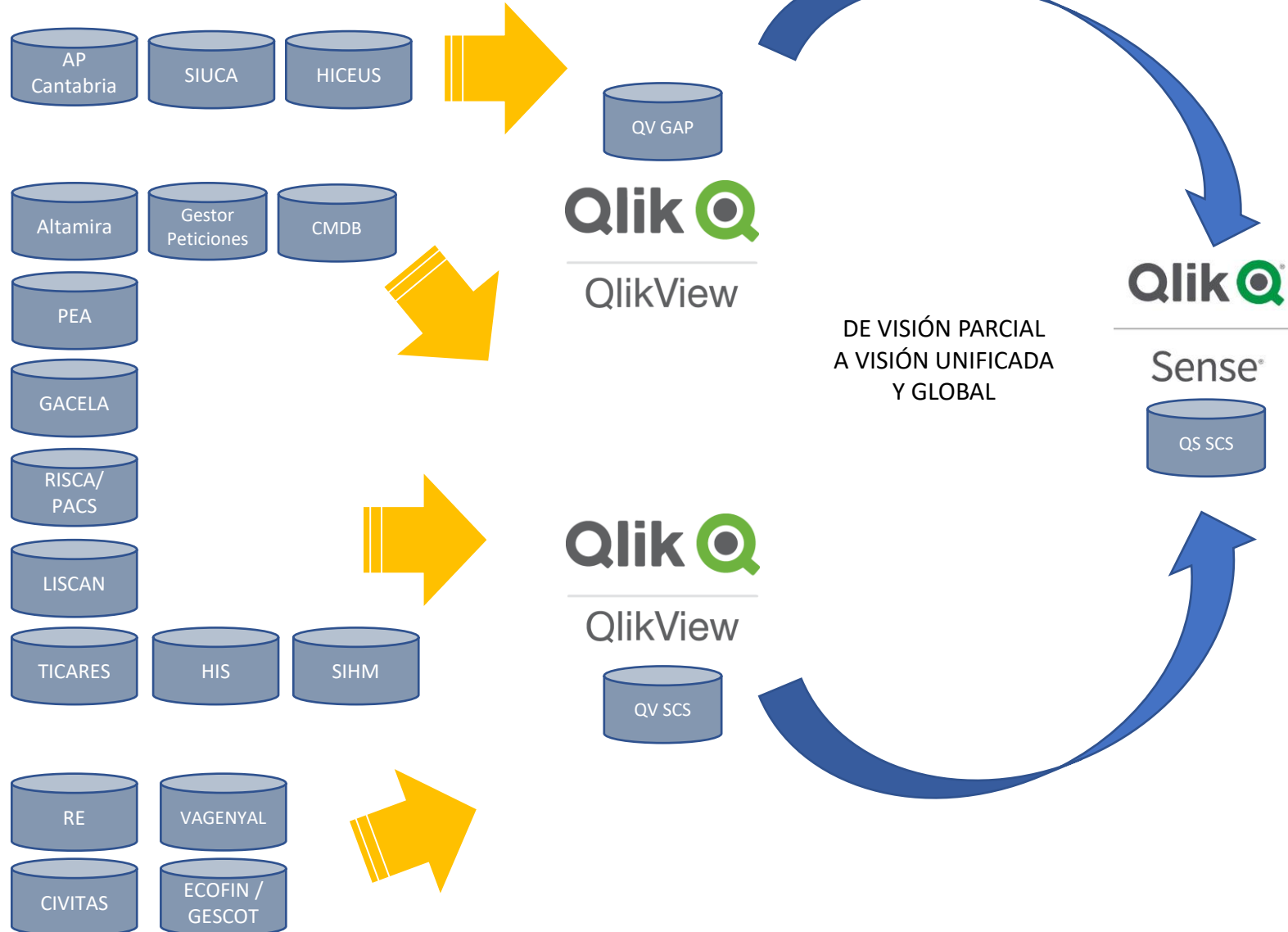


- Servicio Testing PCR COROAUTO completamente digitalizado con 7 Ubicaciones (Varios por Área Salud) →> 3.000 pruebas/día y resultado por SMS <12h

Gestión Visual Brotes



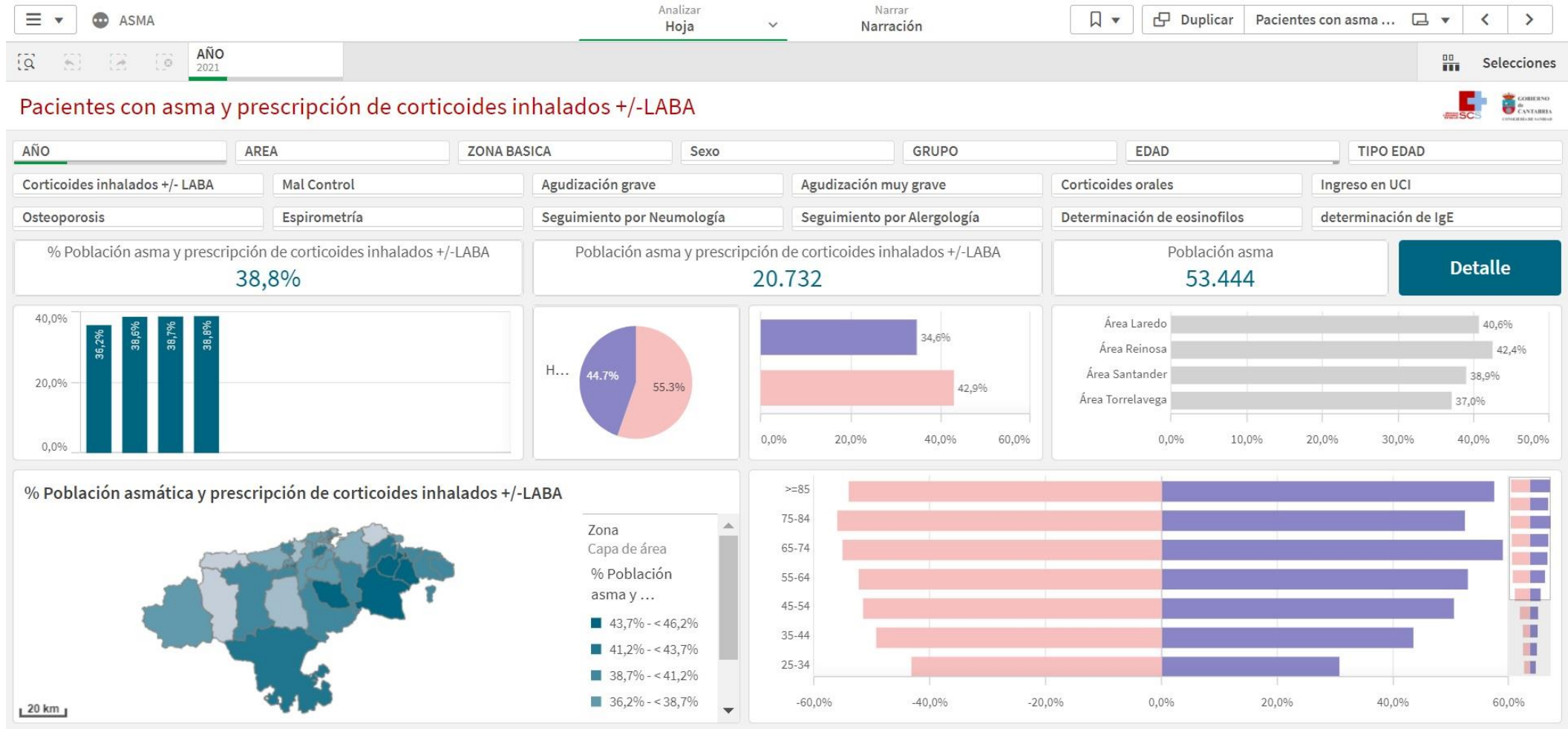
Explotación Datos SCS



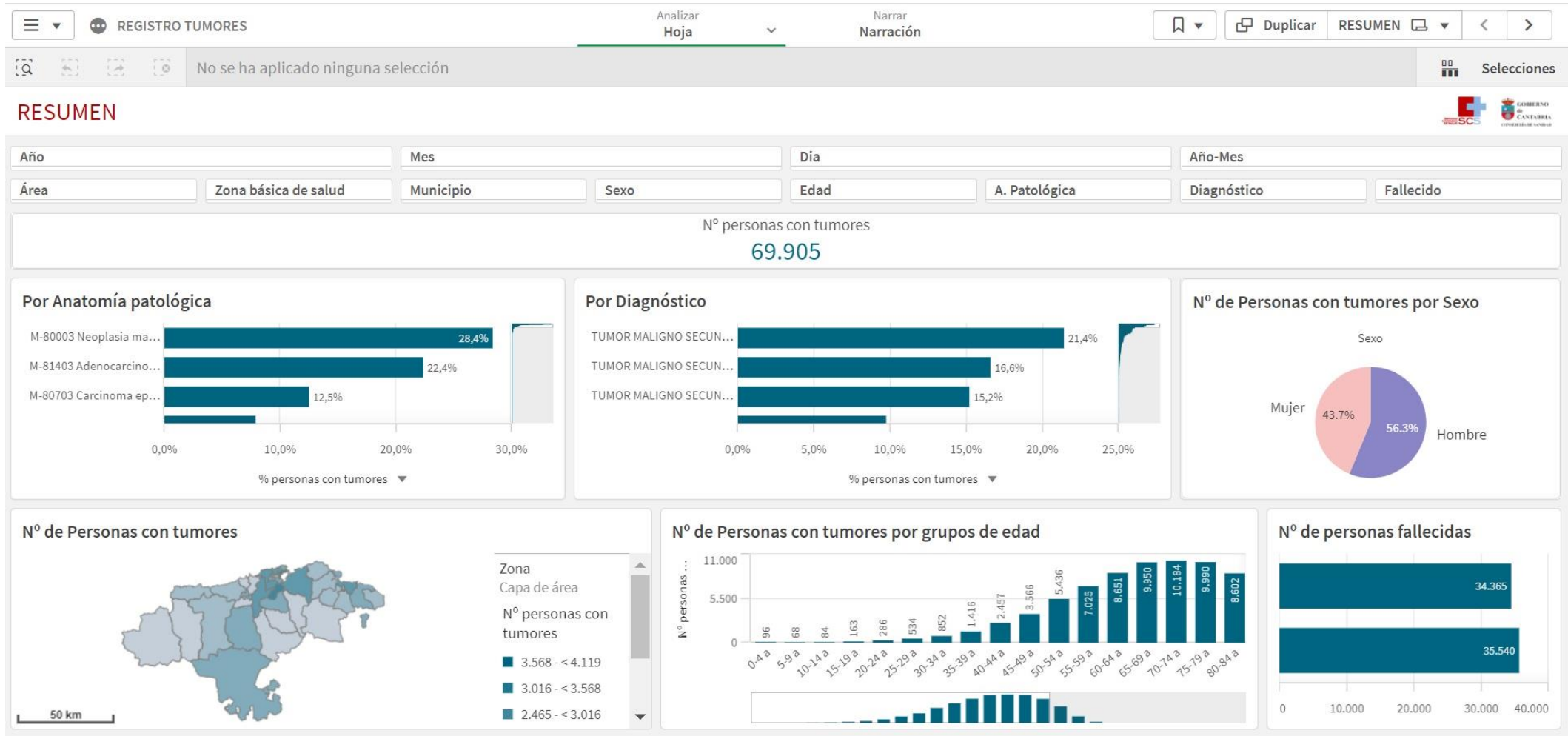
Ventajas Qlik sense:

- Vista **Unificada Datos AH/AP** ✓
- **Responsive** ✓
- Posibilidad **distribución indicadores** uso interno ✓
- Posibilidad publicación datos e indicadores por **transparencia** ✓
- Posibilidad Cuadros Mando por **Gerencia/Servicio/ZBS** ✓
- Incluye **Mapas y Geolocalización** ✓

Cuadros Mando Uso Primario (Clínico): Ej. Asma



Cuadros Mando Uso Primario (Clínico): Ej. Registro Tumores Cantabria



Atlas Transparencia: 39 Indicadores Salud

ATLAS DE LA ATENCIÓN SANITARIA EN CANTABRIA



<< Variabilidad 2020

1. Selecciona una opción

Zona Basica de Salud

2. Selecciona ZBS o Área Sanitaria en el mapa o en el listado









ZBS o Áreas Sanitarias

- CAMPOO - LOS VALLES
- CASTRO URDIALES SUR**
- CAZOÑA
- CENTRO

Limpiar ✕ Filtro ✕

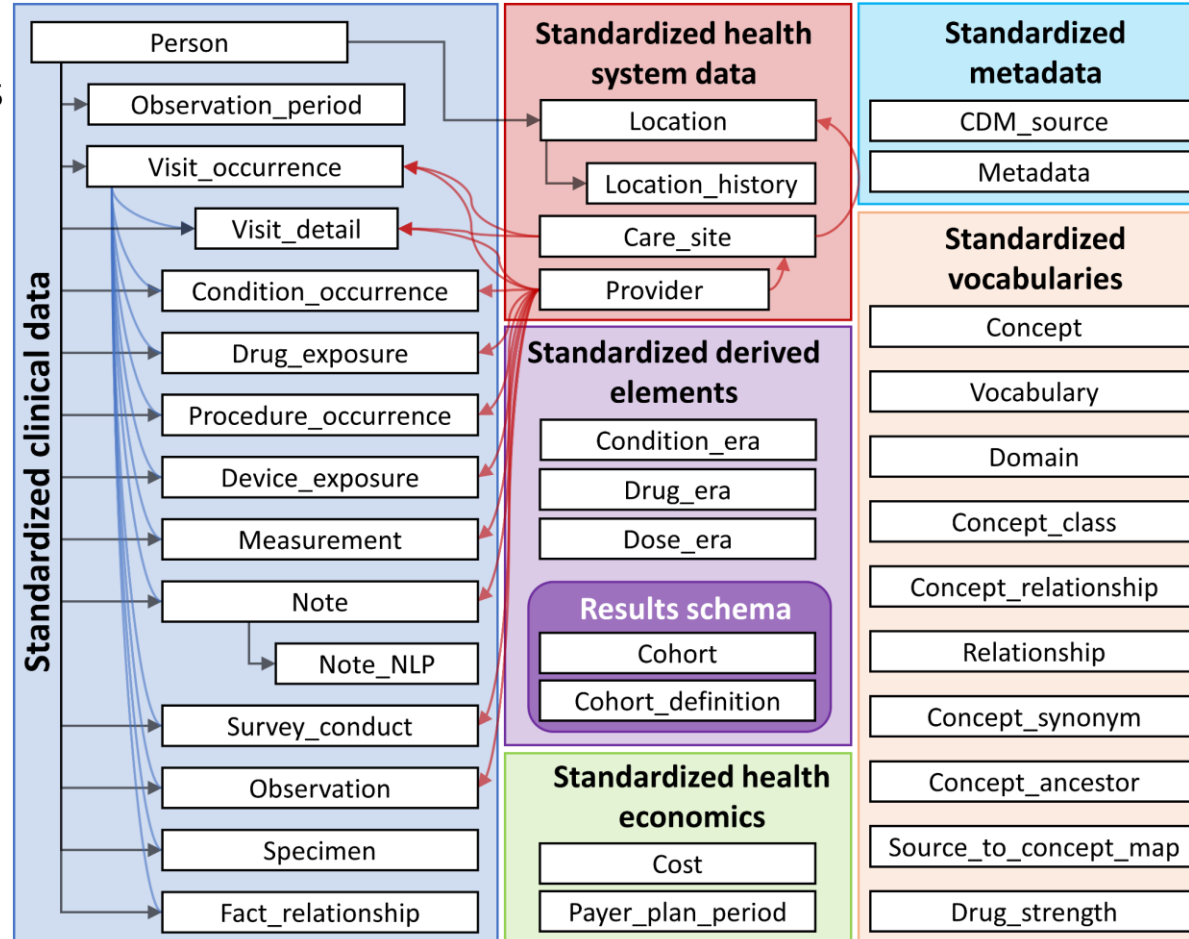
Metodología y códigos

CANTABRIA > Perfil de proveedor 2020

Indicador	Zona básica de salud o Área sanitaria	Nº de casos	Tasa	Media	Perfil de proveedor
▼ PROMOCIÓN DE LA SALUD Y CRIBADOS					
Obesidad en la población total	ALTAMIRA	2.603	17,9	12,2	6,3  19,5
	CASTRO URDIALES SUR	1.372	10,4	12,2	6,3  19,5
Obesidad en la población mayor de 18 años	ALTAMIRA	2.404	19,6	13	6,7  21,2
	CASTRO URDIALES SUR	1.205	11,2	13	6,7  21,2
Obesidad en niños menores de 14 años	ALTAMIRA	157	8,3	8	3,1  12,5
	CASTRO URDIALES SUR	124	5,3	8	3,1  12,5
Tabaquismo en la población mayor de 18 años	ALTAMIRA	2.136	17,3	17,1	12,5  22,3
	CASTRO URDIALES SUR	1.828	14,3	17,1	12,5  22,3

Real World Data en Salud: Proyecto EHDEN

OMOP CDM: Modelo de datos estandarizado de datos clínicos de pacientes para facilitar el análisis de todos los datos relacionados con el paciente.



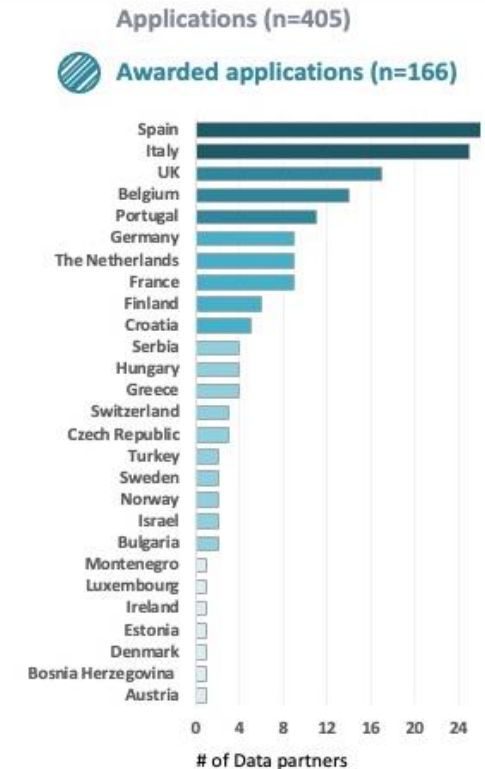
- Enfocado a la investigación
- Protección de datos por diseño
- Modelo centrado en el paciente
- Base de datos basada en modelo entidad-relación
- Vocabulario estandarizado y trazable
- No requiere una tecnología específica
- Escalable
- Retrocompatible

Real World Data en Salud: Proyecto EHDEN



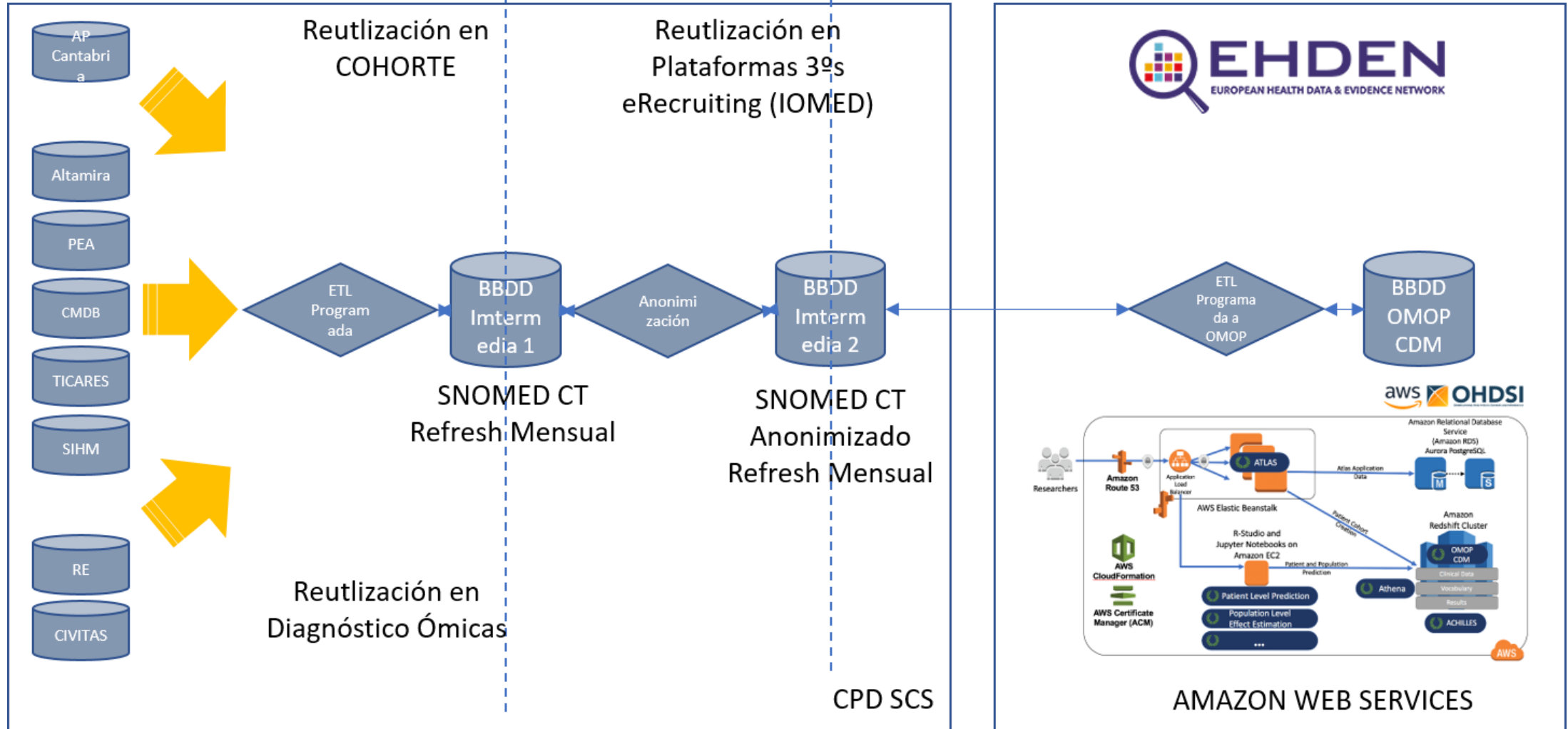
Colaboración público-privada europea con el objetivo de proporcionar un nuevo paradigma para el análisis de datos sanitarios:

- Red Europea federada de datos.
- OMOP como estándar de datos médicos
- Uso de herramientas analíticas de OHDSI
- Entrenamiento en herramientas OHDSI



Más de 160 Data Partners ya tras 6ª ronda. España es uno de los mayores contribuyentes a la red de EHDEN.

Real World Data en Salud: Proyecto EHDEN



CPD SCS

AMAZON WEB SERVICES

ÍNDICE SEIS 2021 INVERSIÓN TIC EN SANIDAD



Tabla 2: Datos presupuestarios

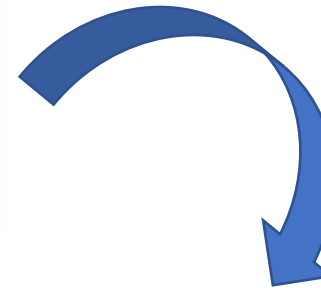
Datos presupuestarios	2018	2019	2020	2021	% vari. 2021-2020
PRESUPUESTO GLOBAL SANITARIO (en miles de €)	59.209.118	61.093.451	63.232.062	66.214.150	4,72%
PRESUPUESTO TIC DE LAS CC. AA. (en miles de €)	728.831	707.344	783.553	899.131	14,75%
% PRESUPUESTO TIC DE LAS CC. AA. RESPECTO AL GLOBAL SANITARIO	1,23%	1,16%	1,24%	1,36%	9,58%
PRESUPUESTO TIC POR PERSONA PROTEGIDA	15,75 €	15,15 €	16,72 €	19,18 €	14,68%

Tabla 3: Inversión global en TIC

Inversión global en TIC (en miles de €)	2018	2019	2020	2021	% vari. 2021-2020
PRESUPUESTO TIC DE LAS CC. AA.	728.831	707.344	783.553	899.131	14,75%
INVERSIÓN TIC DEL MSCBS EN EL SNS (*)	5.879	7.224	19.998	37.000	85,02%
INVERSIÓN TIC DE RED.ES PARA EL SNS (**)	1.000	1.336	1.006	2.158	114,51%
INVERSIÓN GLOBAL EN TIC (CC. AA, MSCBS y RED.ES)	735.710	715.904	804.557	938.289	16,62%

(*) Datos suministrados por el Ministerio de Sanidad. (**) Datos suministrados por Red.es

Y comparativa con sector bancario....







En España, la ratio de inversión en tecnología está cercana al **7%**, mientras que los grandes bancos europeos y norteamericanos destinan **entre el 10% y 15%** de sus presupuestos a tecnología

<https://www.funcas.es/odf/el-esfuerzo-tecnologico-de-los-bancos-espanoles/>



XII Jornadas Nacionales SEDISA

Bilbao, del 29 de septiembre al 1 de octubre de 2022

Gestión Basada en Valor: Presente y Futuro

Santiago Garcia Blanco. Director General de Transformación Digital y Relaciones con los Usuarios. Consejería de Sanidad. Gobierno de Cantabria.

 @gabls

Mesa 6. Resultados en salud. ***Retos de la transformación digital***



¡GRACIAS!

Mesa patrocinada por:

