

PLAN DE GESTIÓN EN SALUD MENTAL – CRISIS COVID 19

Coordinación Regional de Salud Mental



PLAN DE GESTIÓN –COVID19-

SALUD MENTAL



01

01 PLANES DE CONTINGENCIA DE LOS SERVICIOS Y UNIDADES - EMERGENCIA COVID19



02

02 DESARROLLO DE ACTIVIDAD ASISTENCIAL PROGRAMADA



03

03 ESTRATEGIA DE AFRONTAMIENTO EMOCIONAL DE LA CRISIS SANITARIA



04

04 REVISIÓN Y GENERACIÓN DE CONOCIMIENTO



05

05 PROPUESTAS PARA LA FASE DE RECUPERACIÓN

01 PLANES DE CONTINGENCIA

EMERGENCIA COVID19- SALUD MENTAL



01 DATOS ASISTENCIALES

EMERGENCIA COVID19- SALUD MENTAL

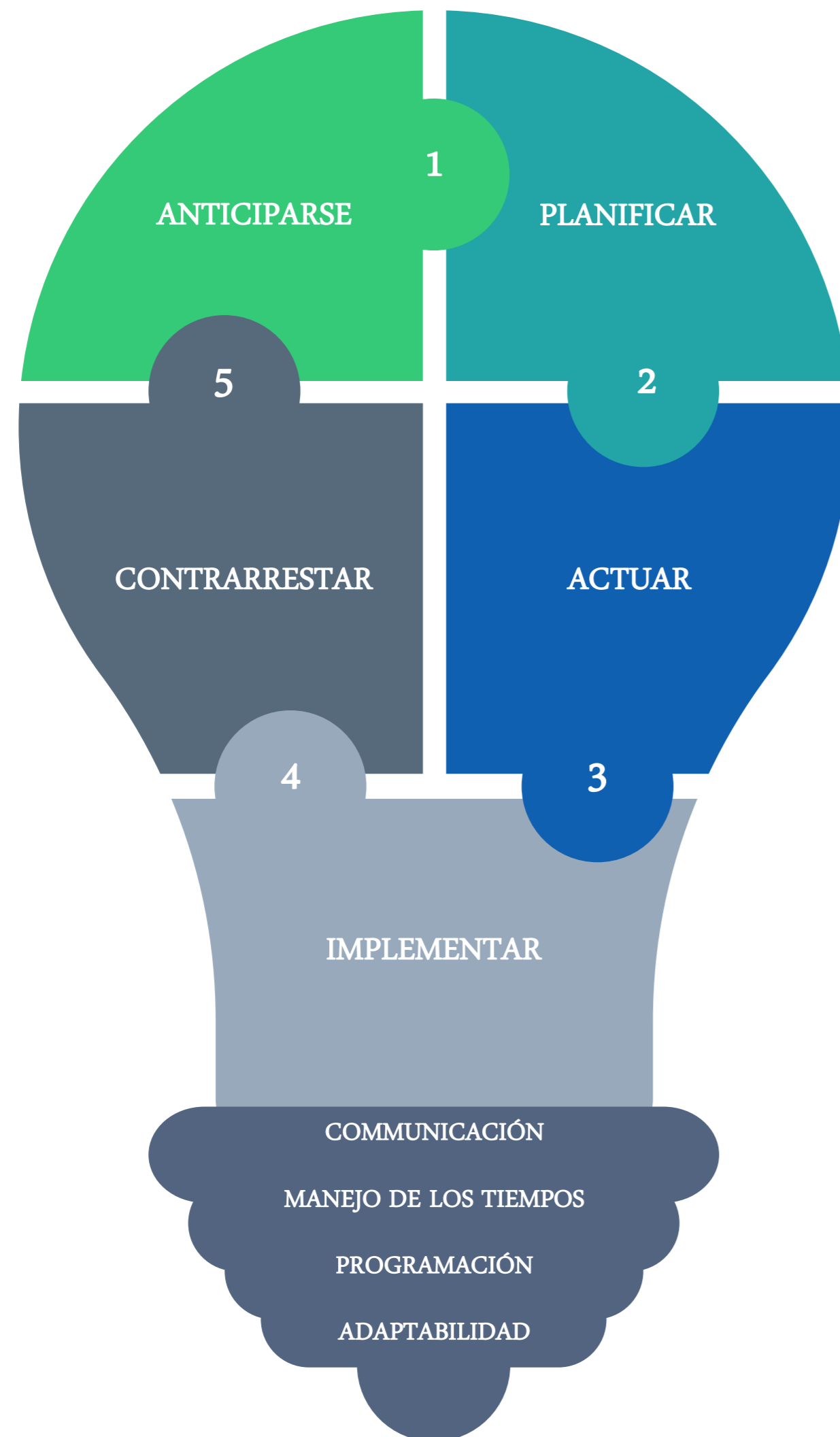


03 ESTRATEGIA INTEGRADA: AFRONTAMIENTO DEL MALESTAR EMOCIONAL RELACIONADO CON LA EMERGENCIA SANITARIA-COVID19 EN CASTILLA-LA MANCHA



IDEAS FUERZA DEL PROGRAMA

ESTRATEGIA INTEGRADA REGIONAL- AFRONTAMIENTO EMOCIONAL COVID19



ANTICIPARSE

FORMAR a los profesionales clave. ENTENDER factores psicosociales que influyen y posibles consecuencias. INFORMACIÓN clara y accesible sobre cómo hacer frente.

PLANIFICAR

Contar con los FACTORES PROTECTORES y EQUIPOS de APOYO individual y grupal. PLANIFICAR la fase de RECUPERACIÓN.

ACTUAR

INTEGRAR a los agentes del sistema de salud mental y el tejido social para dar RESPUESTA COLABORATIVA MULTINIVEL.

IMPLEMENTAR

Adecuar al contexto local las intervenciones de forma secuenciada – prevención/ intervención en crisis/recuperación- con respuesta rápida y efectiva frente a los cambios.

CONTRARRESTAR

Tener en cuenta los factores que distorsionan o interfieren el mensaje: **‘TODOS PODEMOS AYUDAR A LAS PERSONAS – CENTRÉMONOS EN LO COMÚN’**.

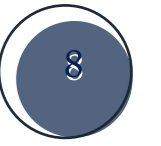
REFORZAR LA CADENA DE VALOR - AMPLIAR ESPACIOS DE INTERVENCIÓN

ESTRATEGIA INTEGRADA REGIONAL- AFRONTAMIENTO EMOCIONAL COVID19

N
I
V
E
L
E
S

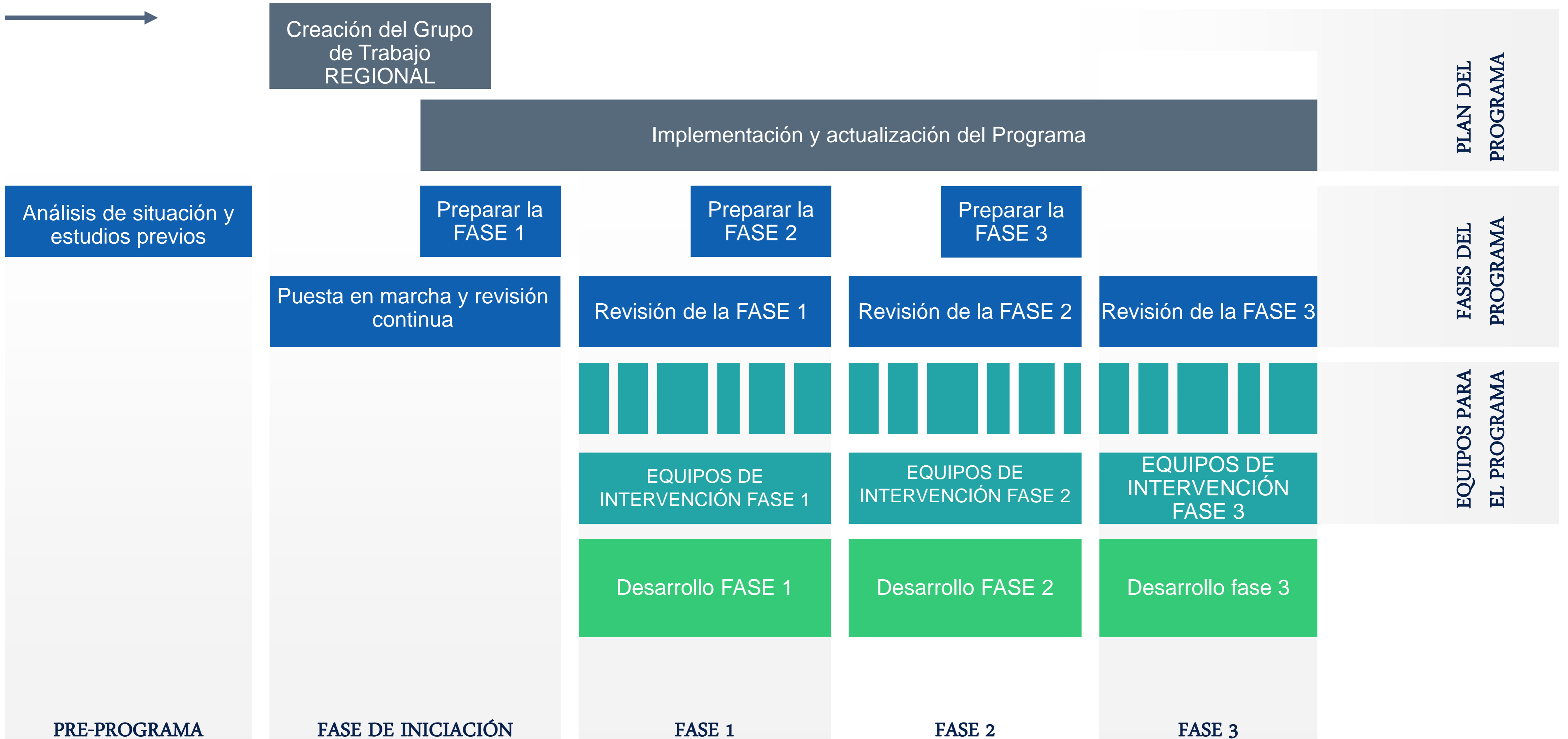


PROGRAMACIÓN



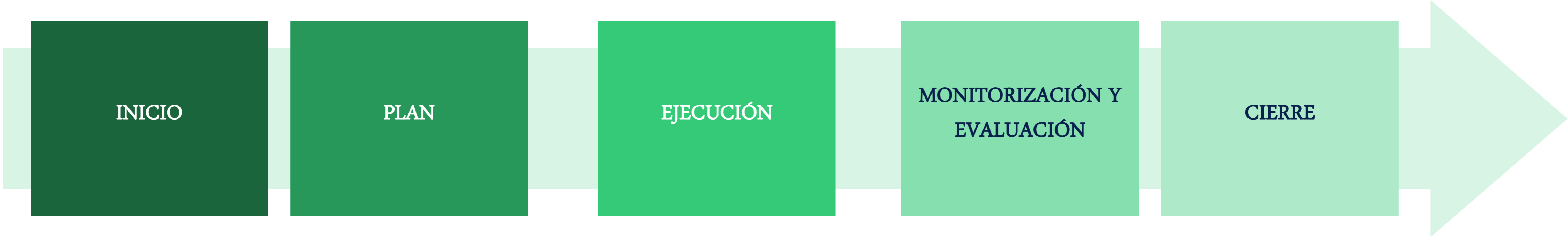
ESTRATEGIA INTEGRADA REGIONAL- AFRONTAMIENTO EMOCIONAL COVID19

TIEMPO
→



DESARROLLO

ESTRATEGIA INTEGRADA REGIONAL- AFRONTAMIENTO EMOCIONAL COVID19



1

EQUIPOS DE INTERVENCIÓN COVID19-SM

Recopilan bibliografía y adaptan las técnicas al contexto local según disponibilidad y posibilidades.

2

TRABAJO EN RED

COLABORACIÓN de otros agentes sociales en los niveles de intervención no especializados.

5

COMUNICACIÓN

INTERCAMBIO de información y EXPERIENCIAS a través de los canales de comunicación (escucha).

4

TRABAJO INTERDISCIPLINAR

PARTICIPACIÓN de diferentes roles profesionales. ORGANIZACIÓN del trabajo para dar respuesta a múltiples necesidades en el ámbito comunitario y hospitalario.

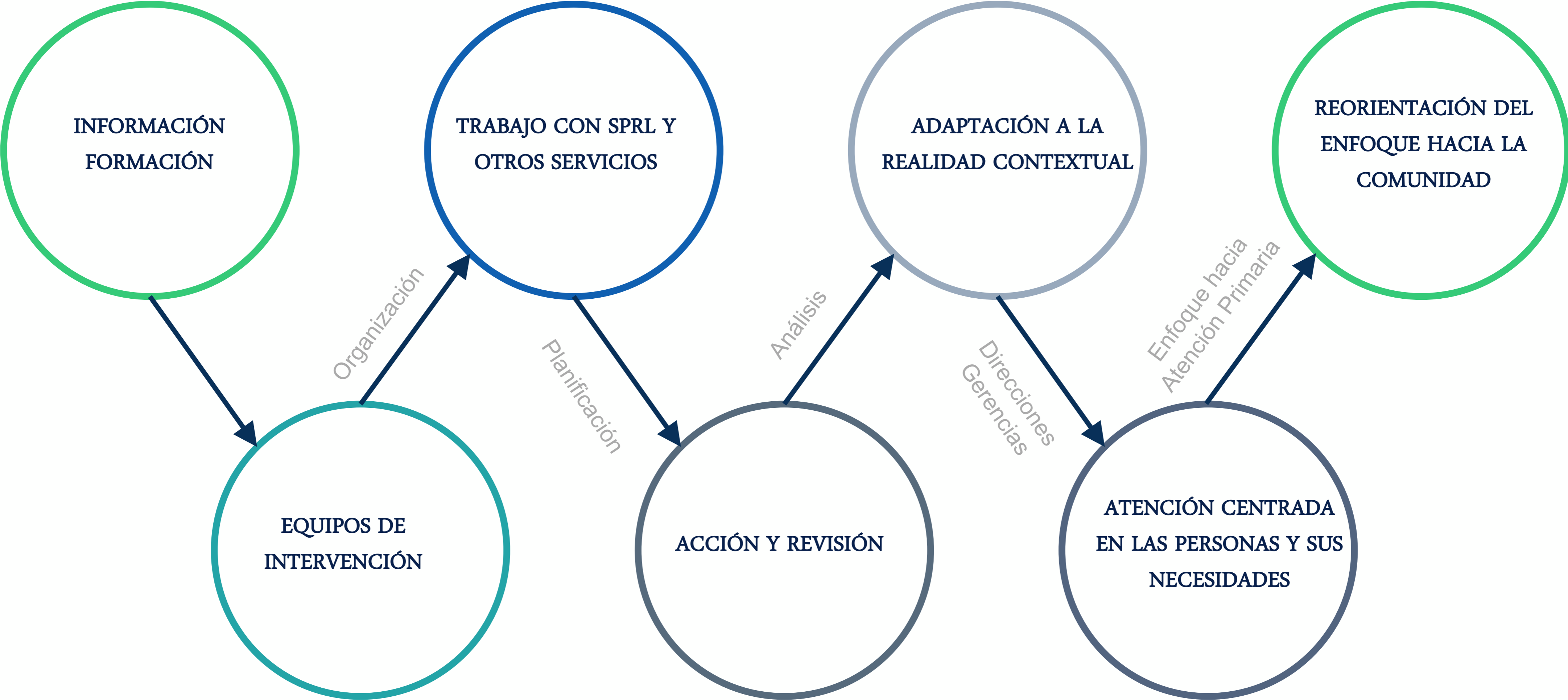
3

APRENDIZAJE CONTINUO

EVALUACIÓN, REFLEXIÓN y ACTUALIZACIÓN

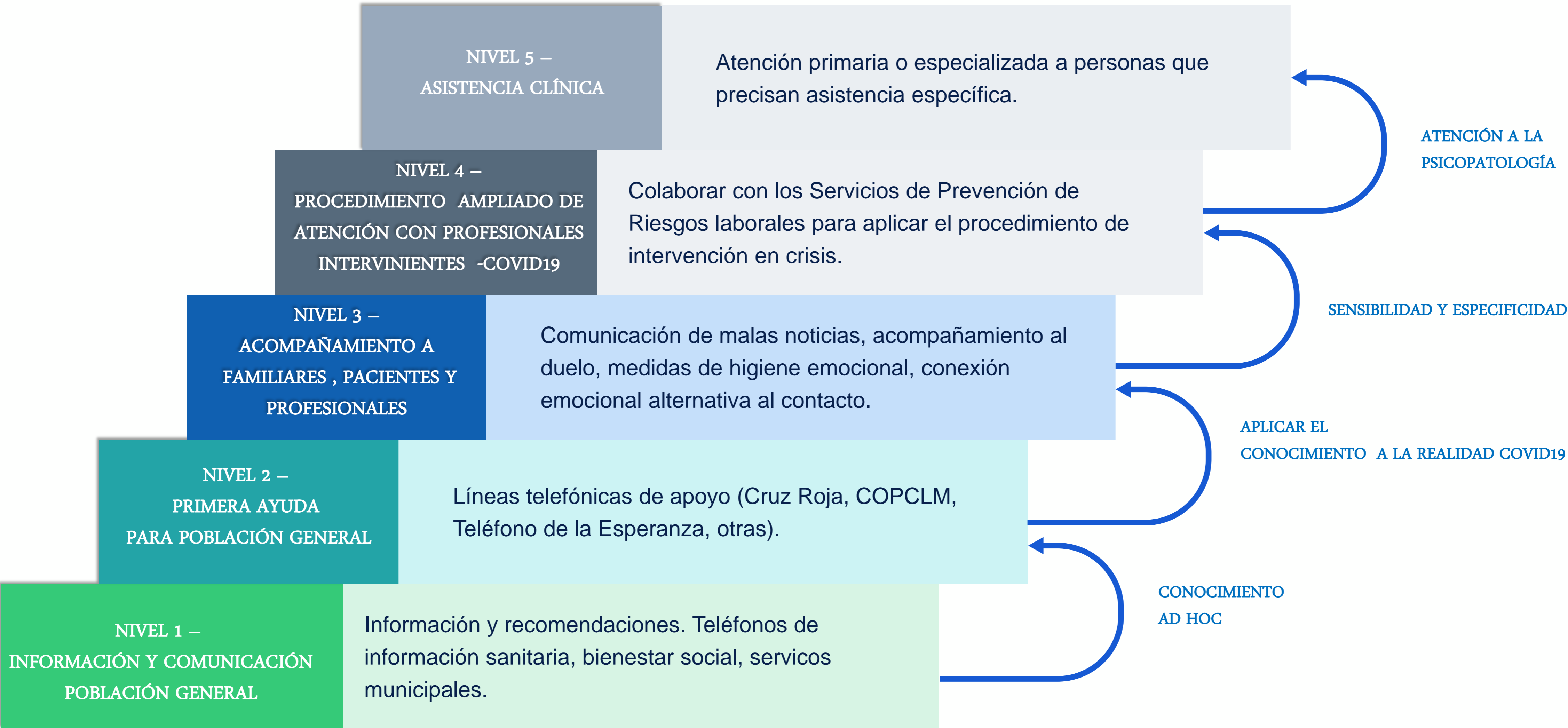
DESARROLLO

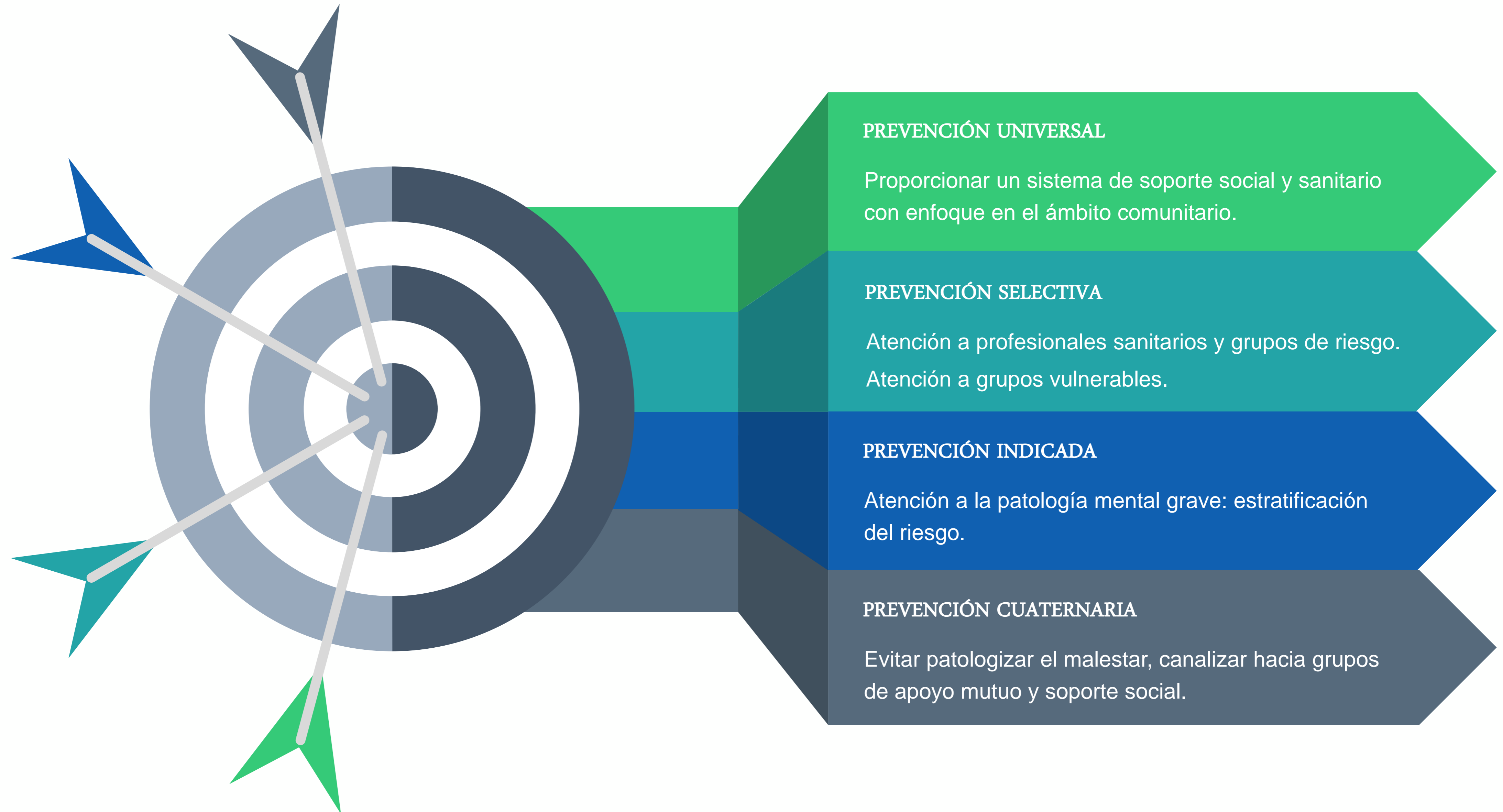
ESTRATEGIA INTEGRADA REGIONAL- AFRONTAMIENTO EMOCIONAL COVID19



NIVELES DE INTERVENCIÓN

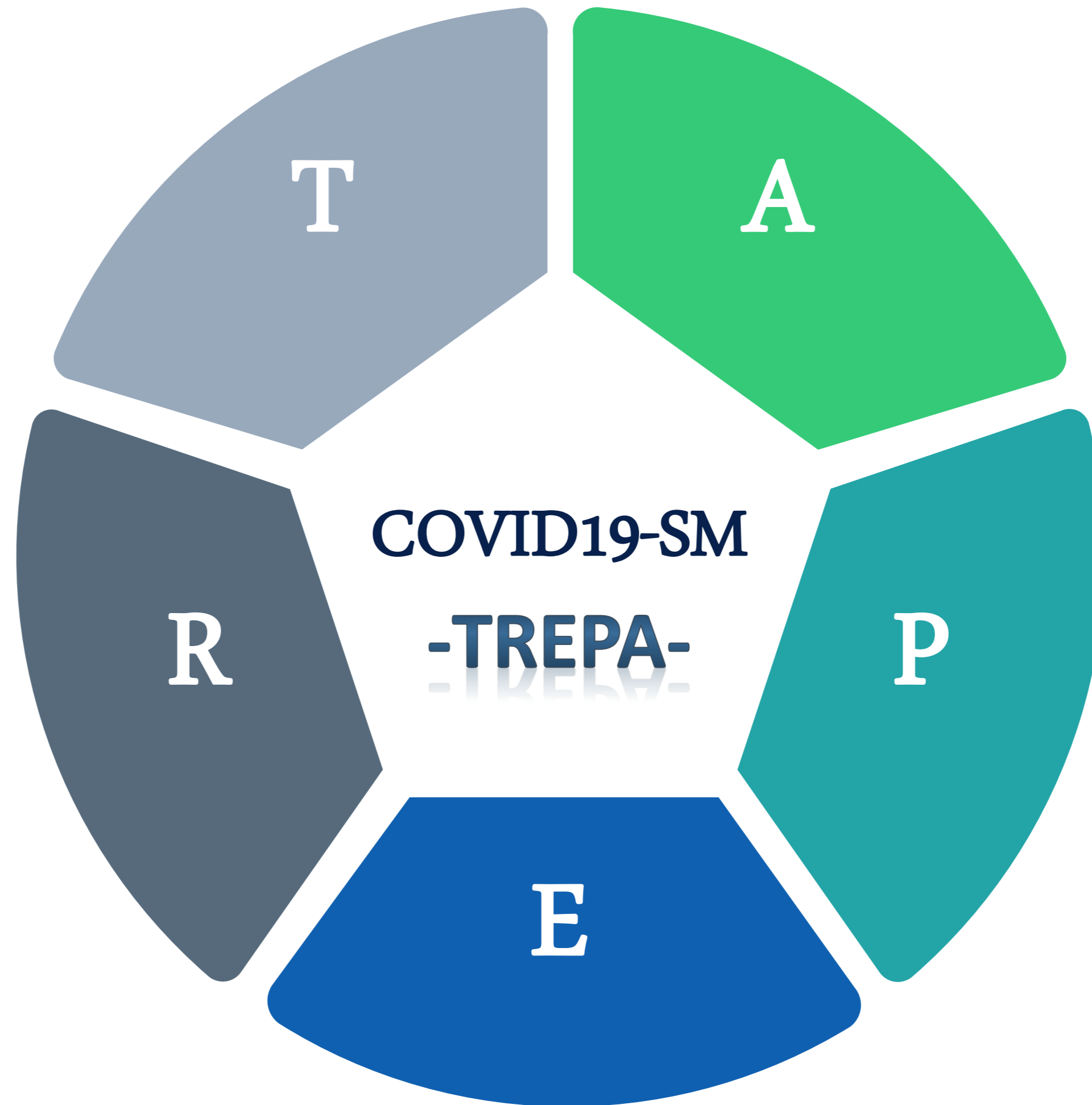
ESTRATEGIA INTEGRADA REGIONAL- AFRONTAMIENTO EMOCIONAL COVID19





FACTORES CLAVE

ESTRATEGIA INTEGRADA REGIONAL- AFRONTAMIENTO EMOCIONAL COVID19



TIEMPO

Secuenciar las fases y manejar los tiempos.



RIESGO

Identificar factores de riesgo, grupos y personas que pudieran precisar atención especial.



ESFUERZO

Los equipos de trabajo están sometidos a un sobreesfuerzo, que hay que reconocer y considerar.



AMPLITUD

Mostrar amplitud de miras – (reforzar el sentimiento comunitario)- y profundidad de miras – (favorecer los cuidados).



FACTORES DE PROTECCIÓN (P)

Identificar factores de protección y preparar a las personas para la expresión emocional y búsqueda de mecanismos adaptativos

Fases

Consejos
Primera ayuda psicológica
Valoración del riesgo

Apoyo psicológico y social

Sistema de soporte social y sanitario

EFFECTOS DIRECTOS DE LA CRISIS

- Supervivencia
- Prevenir el contagio (medidas excepcionales)
- Adaptarse a los cambios rápidos

- Población general: pérdidas personales (duelo) y socioeconómicas
- Profesionales sanitarios: desgaste, 'fatiga por empatía'

- Población: trastornos adaptativos, estrés postraumático y otros trastornos
- Profesionales sanitarios: 'efectos diferidos'

RESPUESTA AL ESTRÉS AGUDO

FASE DE RECUPERACIÓN POST-PANDEMIA

ACTUACIONES PREVENTIVAS

PRONTA INTERVENCIÓN EN CRISIS

INTERVENCIONES PARA GRUPOS DE RIESGO

RESULTADOS

ESTRATEGIA INTEGRADA REGIONAL- AFRONTAMIENTO EMOCIONAL COVID19



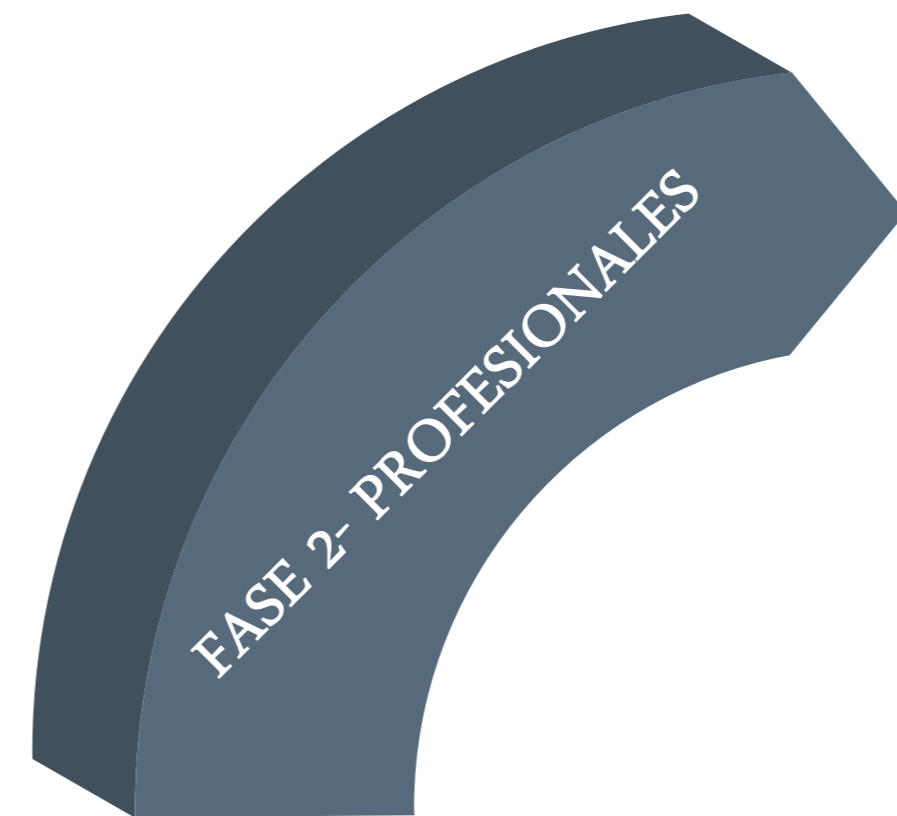
- **PLATAFORMA** DE RECURSOS PARA PROFESIONALES SANITARIOS
- **TELÉFONOS** DE INFORMACIÓN Y ATENCIÓN GENERAL



PROCEDIMIENTO DE ATENCIÓN A LOS PROFESIONALES: **798 personas atendidas**



441 personas atendidas



INTERVENCIONES GRUPALES CON EQUIPOS PROFESIONALES

TIPOS DE ATENCIÓN

Asesoramiento y oferta de recursos

Acompañamiento puntual

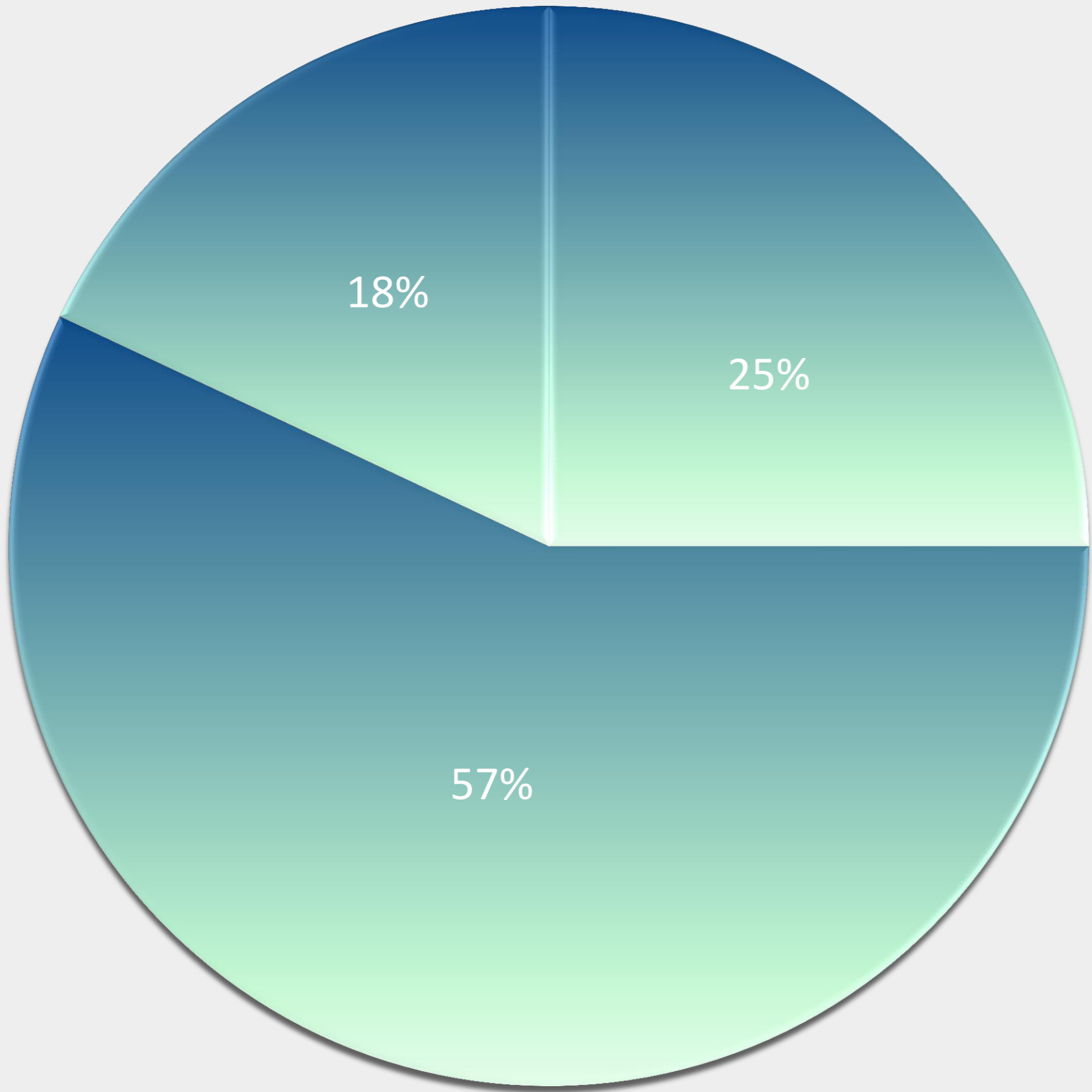
- 'Primer apoyo psicológico' sin precisar continuidad

Acompañamiento en varias sesiones

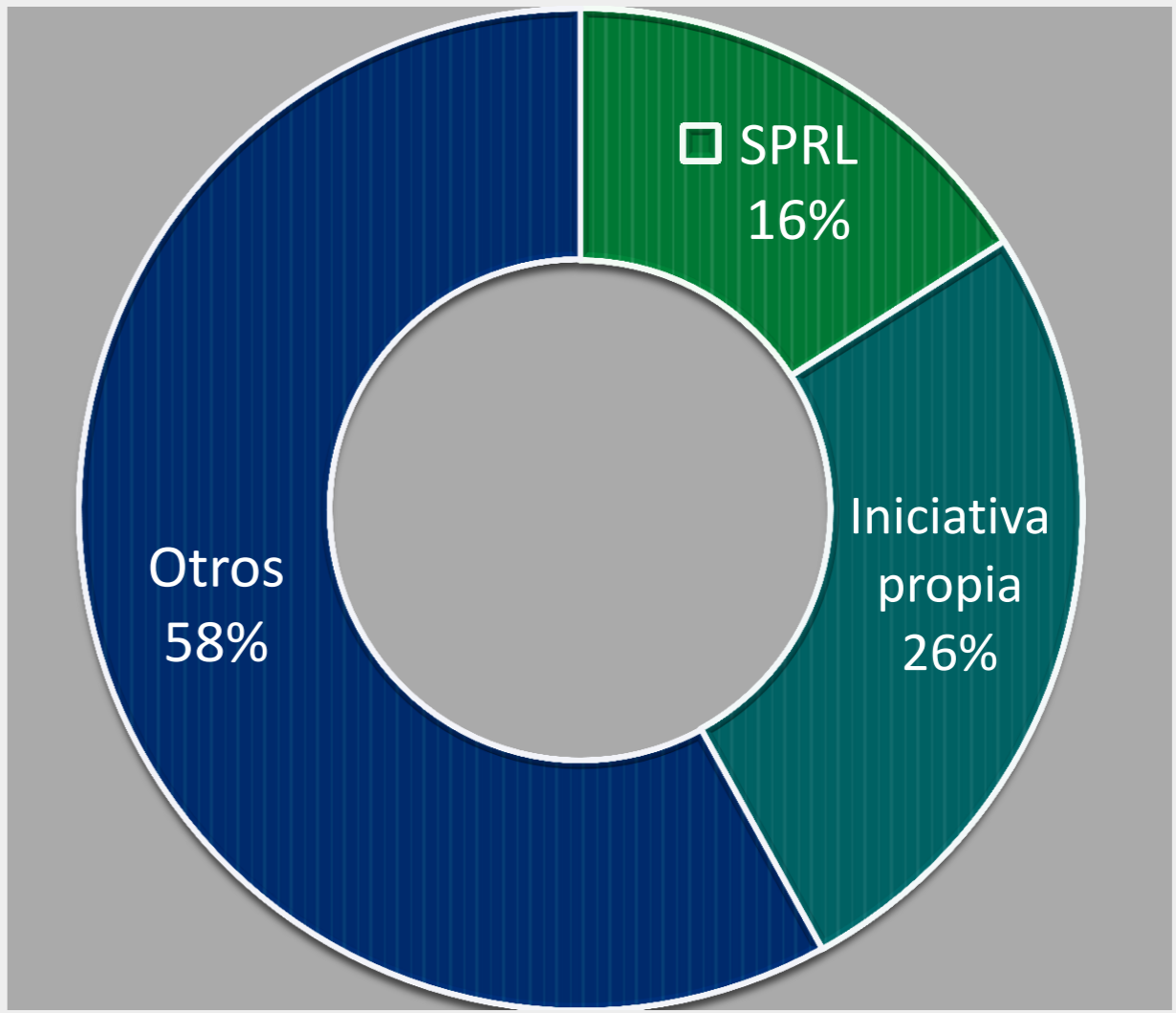
Derivación a consulta especializada

GÉNERO

Hombres Mujeres No especificado



QUIEN HACE LA DERIVACIÓN



MANIFESTACIONES PRINCIPALES

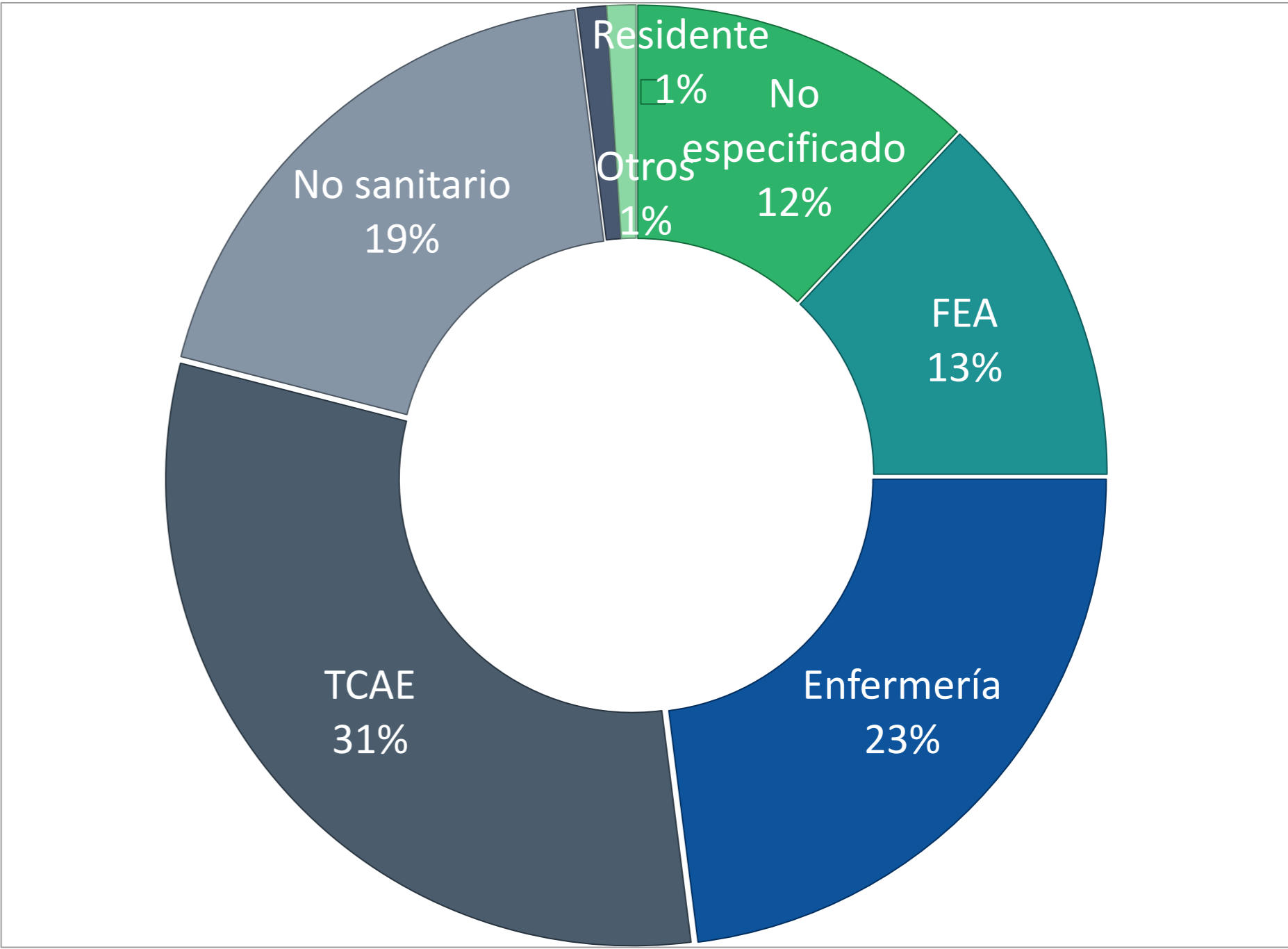
Profesionales

- Ansiedad, estrés
- Temor al contagio

Familiares y pacientes

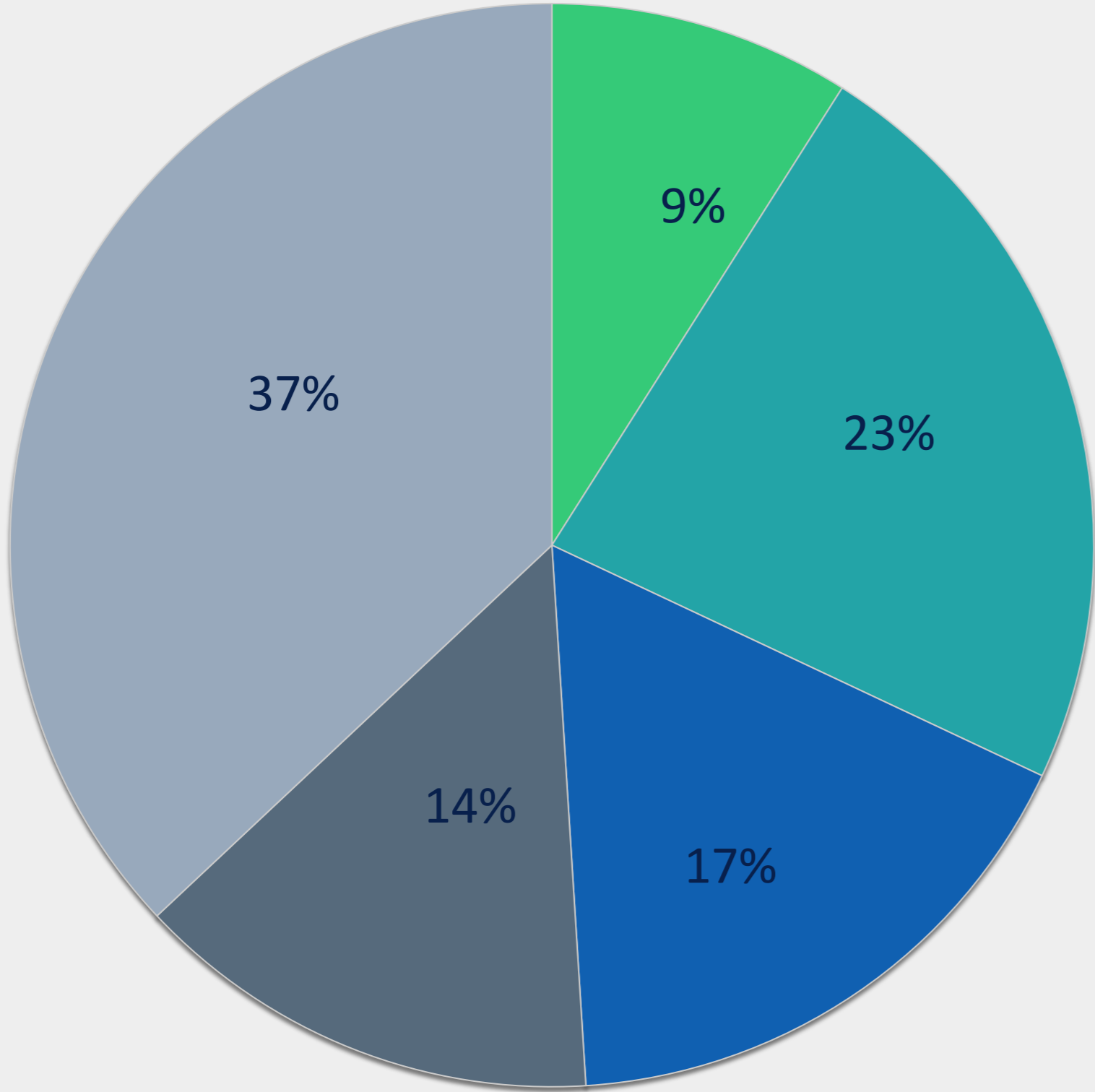
- Soledad
- Duelo por fallecimiento de familiar en situación de aislamiento

CATEGORÍA PROFESIONAL



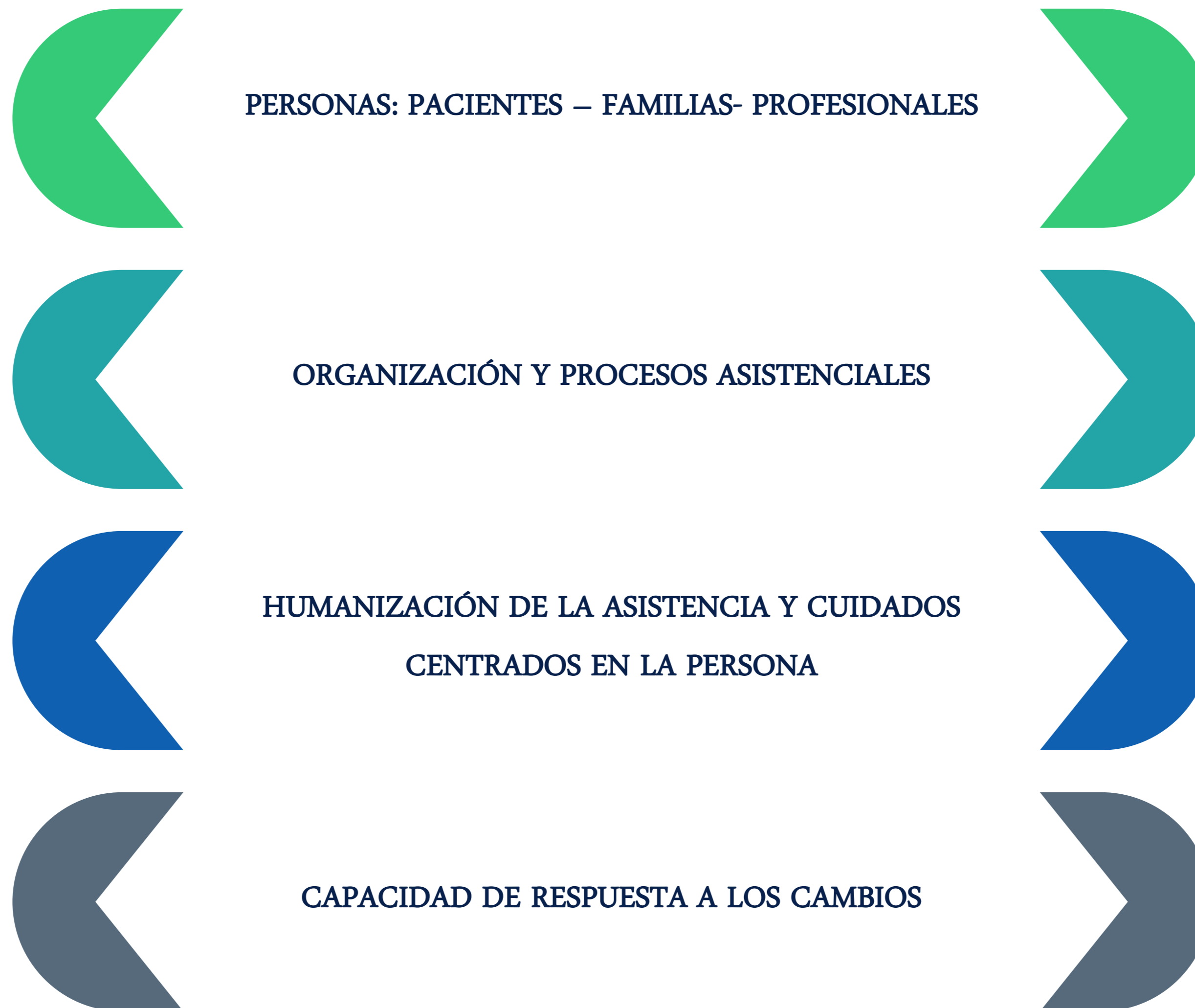
RANGO DE EDAD (años)

< 30 30-54 55-70 > 70 No especificado



04 GENERACIÓN DE CONOCIMIENTO – LECCIONES APRENDIDAS

IMPACTO COVID19 EN SALUD MENTAL



IMPACTO EMOCIONAL COVID19- LECCIONES APRENDIDAS

IMPACTO COVID19 EN SALUD MENTAL



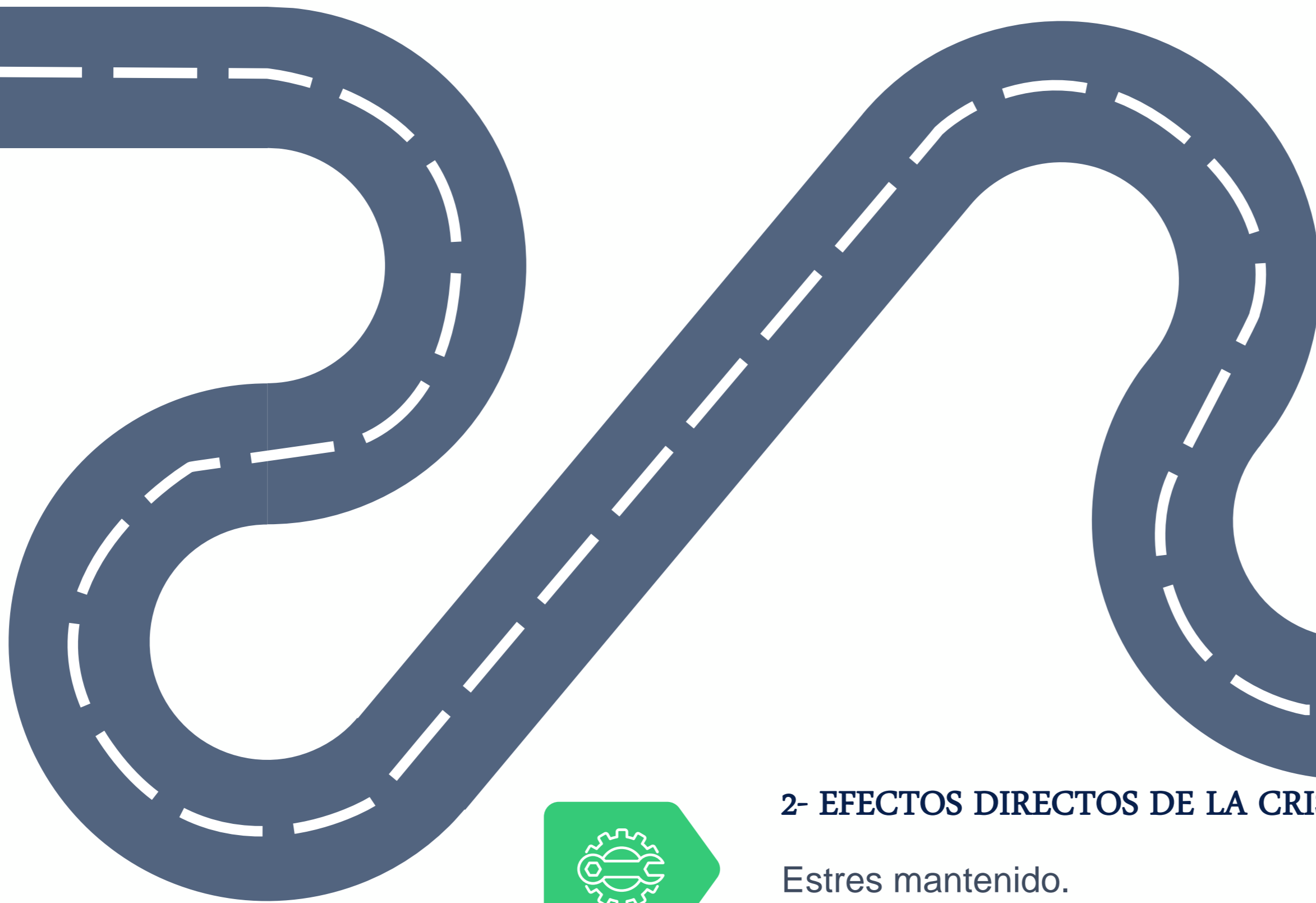
FASES

IMPACTO COVID19 EN SALUD MENTAL

1- ESTADO DE ALARMA- EMERGENCIA COVID19- SUPERVICIENCIA



Respuesta rápida al estrés agudo.



2- EFECTOS DIRECTOS DE LA CRISIS



Estres mantenido.
Pérdida de familiares y amigos.
Desgaste.

3- PERSISTENCIA DEL RIESGO y SOBRECARGA



Riesgo de segunda ola.
Otras enfermedades graves
Enfermedades crónicas.

4- EFECTOS DEMORADOS



Trastornos adaptativos, Estrés postraumático, Patología mental en grupos vulnerables.

FASE DE ALARMA- MEDIDAS EXTRAORDINARIAS

IMPACTO COVID19 EN SALUD MENTAL



EFFECTOS DIRECTOS DE LA CRISIS

IMPACTO COVID19 EN SALUD MENTAL



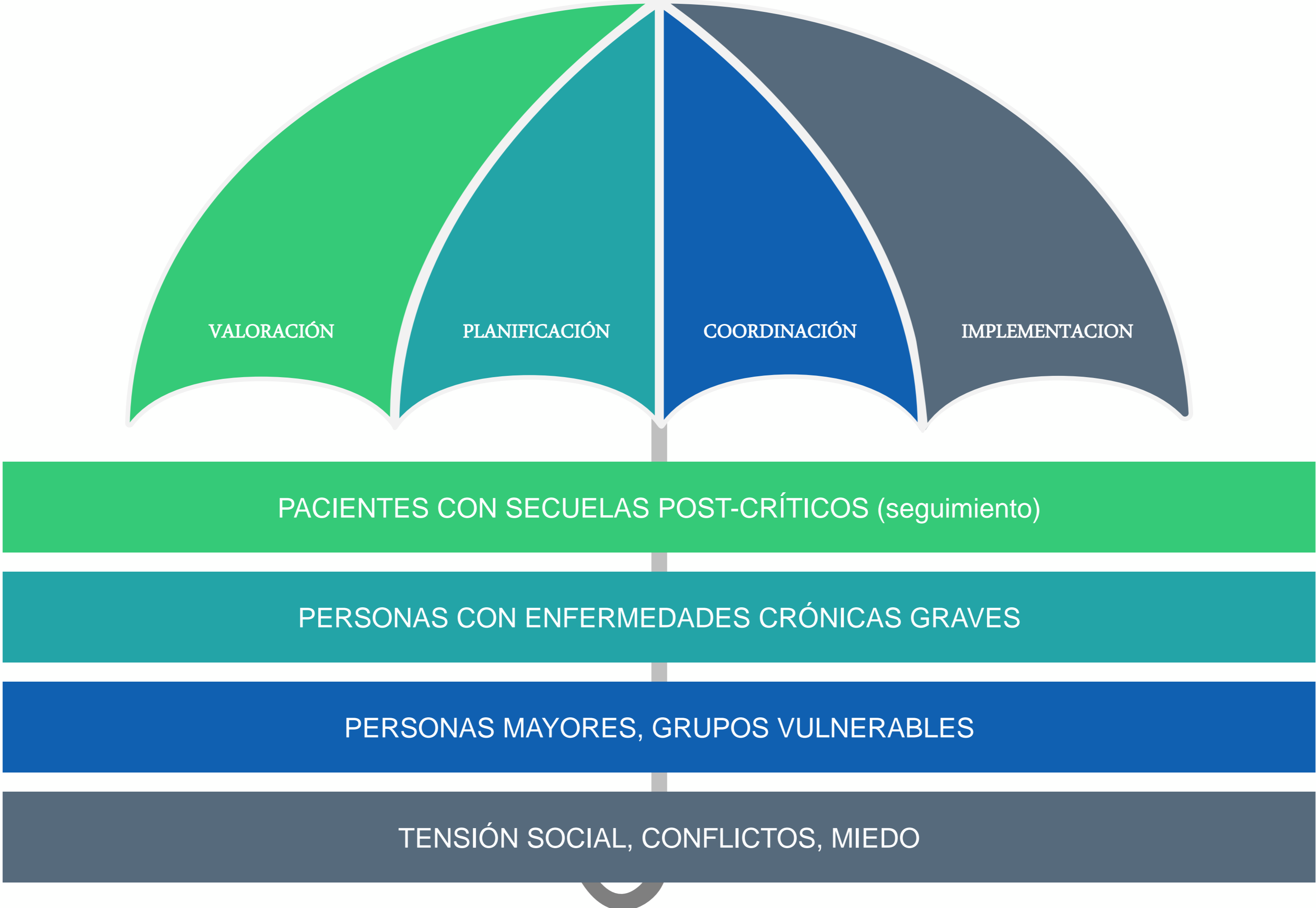
EFFECTOS DEMORADOS-CONSECUENCIAS

IMPACTO COVID19 EN SALUD MENTAL



ESTRATIFICACIÓN DEL RIESGO

PREVENIR LA 'LEY DE CUIDADOS INVERSOS'



¿QUE INTERVENCIONES PUEDEN AYUDAR A CONTRARRESTAR LOS EFECTOS?

IMPACTO COVID19 EN SALUD MENTAL

1

RESPUESTA COORDINADA

Importancia de llevar a cabo acciones colaborativas coordinadas a nivel social, sanitario, educativo.
Participación relevante de la Atención Primaria.
Accesibilidad (teleconsulta).

2

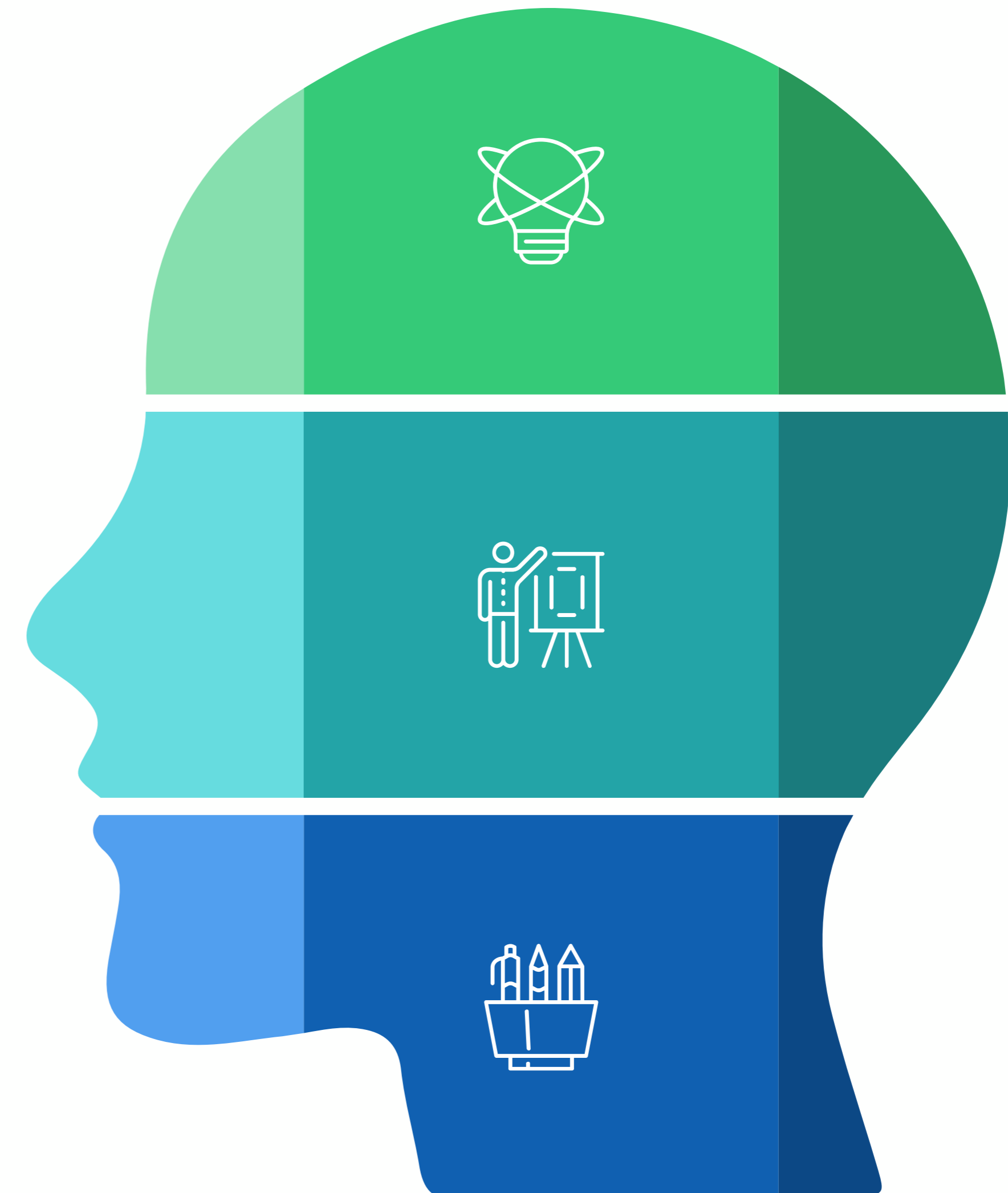
METODOLOGÍA

Aplicar la metodología frente a problemas de Salud Pública: prevención primaria, secundaria, terciaria.

3

ENFOQUE HACIA LA COMUNIDAD

Educación para la convivencia, reforzar el sentimiento comunitario (formamos parte de un grupo y una sociedad), COOPERACIÓN, APOYO A LOS EQUIPOS DE TRABAJO.



¿CÓMO PREPARARNOS FRENTE A SITUACIONES FUTURAS?

IMPACTO COVID19 EN SALUD MENTAL



¿CÓMO PREPARARNOS FRENTE A SITUACIONES FUTURAS?

IMPACTO COVID19 EN SALUD MENTAL

EXCELENCIA

- **EVALUACIÓN Y MEJORA CONTINUA-** (buenos sistemas de información, CALIDAD Y SEGURIDAD DEL PACIENTE). No acumular datos pero no perder información relevante.
- **COMPETENCIA-** Formación basada en competencias (planes de acogida al nuevo profesional).
- **PLANES DE CONTINGENCIA/EMERGENCIA** : basados en el riesgo/resiliencia. PLANES ÁGILES Y FLEXIBLES (ANTICIPARSE, PLANIFICAR, ACTUAR Y CONTRARRESTAR).
- **PLAN DE COMUNICACIÓN-** Interna y externa.

ORGANIZACIÓN

- **TRABAJO EN RED: REDES DE EXPERTOS Y PROFESIONALES.** Lo habremos logrado cuando no haya que invertir tanto tiempo en explicarlo.
- **ATENCIÓN INTEGRADA:** Centrada en la persona y sus necesidades, ofreciendo resultados de valor (cantidad y calidad de vida). Programas de humanización de abajo a arriba.

AMPLITUD DE MIRAS

- ENFOQUE EN LA **COMUNIDAD**, sentimiento comunitario de base (responsabilidad colectiva, cooperación) : **Atención primaria, programas de salud pública, educación.**
- **TRANVERSALIDAD : SINERGIAS** ENTRE GRUPOS E INSTITUCIONES.

CUIDADOS

- Higiene emocional.
- Apoyo mutuo.
- Trabajo en equipo
- Cuidar al cuidador.

¿CÓMO PREPARARNOS FRENTE A SITUACIONES FUTURAS?

IMPACTO COVID19 EN SALUD MENTAL

DE ABAJO A ARRIBA

SOPORTE INSTITUCIONAL

01

HABLAR DE TRABAJO EN RED ES HABLAR DE COLABORACIÓN

Dos o más profesionales diferentes de 2 o más ámbitos distintos para dar respuestas coordinadas a una persona con diversas necesidades, evitando duplicidades. RESPUESTA COORDINADA EN EL ÁMBITO SANITARIO, SOCIAL, EDUCATIVO u otros.

Redes de expertos y profesionales: liderazgo y gobernanza. Lo habremos logrado cuando no tengamos que invertir tanto tiempo en explicarlo.

02

HABLAR DE ATENCIÓN INTEGRADA ES HABLAR DE PROGRAMAS CENTRADOS EN LA PERSONA Y SUS NECESIDADES, QUE APORTEN RESULTADOS DE VALOR

- Programas de humanización.
- Planes de calidad y seguridad del paciente. Planes de contingencia y de emergencias actualizados.
- Formación y trabajo por competencias: perfiles competenciales.
- Competencias transversales: gestión emocional, trabajo en equipo.

03

HABLAR DE ENFOQUE EN LA COMUNIDAD ES HABLAR DE CONTINUIDAD ASISTENCIAL

Refuerzo de la Atención Primaria y sociosanitaria.

Promover factores de protección.

Reforzar el sentimiento de grupo y trabajo en común como sociedad.

¿QUÉ TIENE QUE OCURRIR PARA ELLO?

IMPACTO COVID19 EN SALUD MENTAL



05 PROPUESTA PARA LA FASE 3- RECUPERACIÓN

PROFESIONALES DE ENLACE COMUNITARIO



EQUIPOS DE ENLACE COMUNITARIO

ESTRATIFICACIÓN DEL RIESGO - SALUD MENTAL



PROCESO DEL CAMBIO

GESTIÓN EMOCIONAL COVID19

